

Link do produktu: <https://wodomania.pl/radar-lowrance-halo-20-p-1621.html>



Radary Lowrance Halo 20+

Cena	14 500,00 zł
Czas wysyłki	48 godzin
Kod producenta	000-14542-001
Producent	Lowrance
Miejsce realizacji gwarancji	Autoryzowany Serwis Producenta

Opis produktu

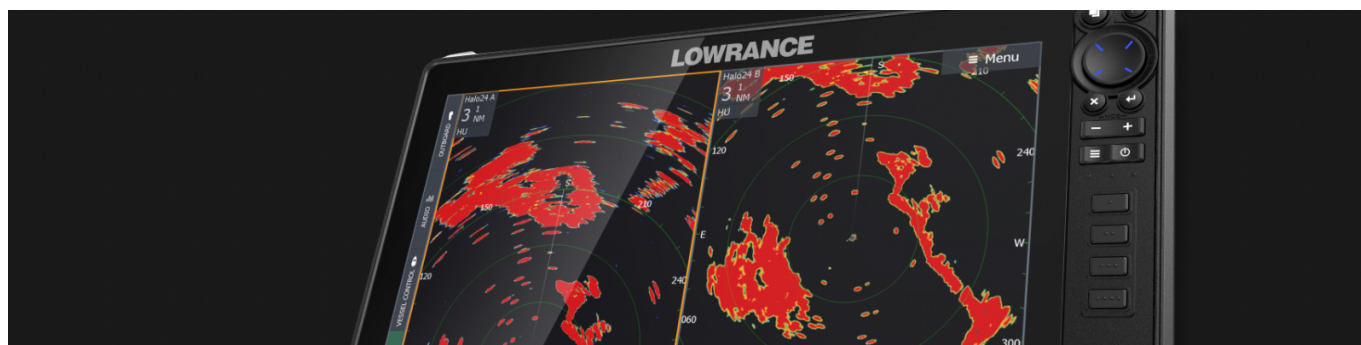
Radary Lowrance Halo 20+

Uzyskaj widok niemal w czasie rzeczywistym dzięki HALO20+. Wiodące w branży działanie z prędkością 60 obr./min w bliskiej odległości zapewnia najlepsze unikanie kolizji. Błyskawicznie identyfikuj zagrożenia dzięki technologii VelocityTrack™ Doppler i ciesz się zasięgiem zarówno krótkiego, jak i dalekiego zasięgu — do 36 mil morskich — z kompaktowej 20-calowej anteny kopułkowej.



Zobacz blisko i daleko dzięki jednej kompaktowej kopułce

Idealny dla zatok przybrzeżnych i łodzi rybackich, radar HALO20+ to kompaktowa antena kopułkowa, która zapewnia wysokiej jakości wykrywanie krótkiego, średniego i dalekiego zasięgu. Monitoruj dwie odległości jednocześnie w trybie podwójnego zasięgu, który pozwala obserwować odległe komórki pogodowe, jednocześnie szukając bliższych zagrożeń kolizyjnych. Technologia kompresji impulsów oznacza brak kompromisów w wykrywaniu w obu zakresach, a wyostrzenie wiązki zapewnia lepszą separację małych lub odległych celów.



Najlepszy widok do unikania kolizji

Radar HALO20+ wykonuje pełny obrót o 360 stopni co sekundę dzięki pierwszemu w branży obrotowi 60 obr./min na odległości do 1,5 mili morskiej. Te ultraszybkie aktualizacje zapewniają widok z bliskiej odległości niemal w czasie rzeczywistym, najlepszy widok do unikania kolizji szybko poruszających się celów.

Wbudowana technologia VelocityTrack™ Doppler

Technologia VelocityTrack™ zapewnia natychmiastową wizualną informację zwrotną o tym, czy cele się zbliżają, czy oddalają. Proste kodowanie kolorami podkreśla potencjalne zagrożenia, poprawiając świadomość sytuacyjną i jeszcze bardziej zmniejszając ryzyko kolizji. Radar HALO20+ automatycznie sprawdza każdy cel w zasięgu; nie ma potrzeby ręcznego wybierania poszczególnych celów i nie ma ograniczeń co do liczby celów na ekranie jednocześnie.

Gotowy, kiedy jesteś

Radar HALO20+ natychmiast wybudza się z trybu czuwania o niskim zużyciu energii, zapewniając szybki zasięg radaru dokładnie wtedy, gdy jest to potrzebne. Nawet jeśli radar HALO20+ jest wyłączony, uruchomienie to kwestia sekund, a nie minut, jak w przypadku tradycyjnego radaru pulsacyjnego. Niezależnie od tego, czy poruszasz się po zatłoczonych drogach wodnych, czy też masz do czynienia ze słabą widocznością, radar HALO20+ natychmiast analizuje otoczenie, aby uzyskać wyraźny i aktualny obraz.

Kluczowe cechy

- Zakres 36 nm z kompaktowej 20-calowej kopułki
- Zaawansowana technologia kompresji impulsów z wyostrzaniem wiązki
- Jednoczesna praca w trybie Dual Range pozwala widzieć zarówno blisko, jak i daleko
- Ultraszybka praca z prędkością 60 obr./min w zakresie do 1,5 nm
- Technologia VelocityTrack™ Doppler do unikania kolizji
- Łatwa obsługa dzięki trybom portowym, morskim, pogodowym i ptakom
- Śledzenie celu MARPA (do 10 celów, 20 w podwójnym zakresie)
- Natychmiastowa gotowość z trybu gotowości