

Dane aktualne na dzień: 24-05-2026 20:58

Link do produktu: <https://wodomania.pl/przetwornik-panoptix-livescope-lvs12-garmin-p-692.html>



Przetwornik Panoptix LiveScope LVS12 Garmin

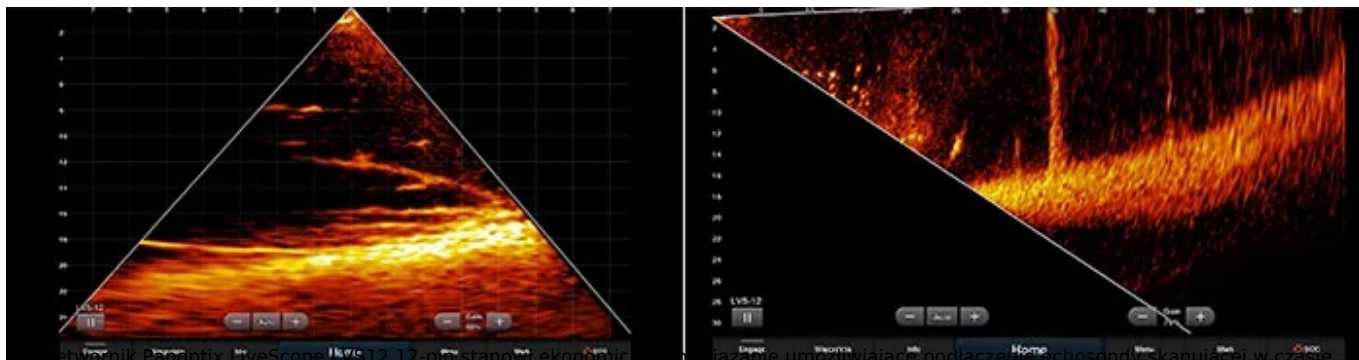
Cena	2 370,00 zł
Czas wysyłki	24 godziny
Numer katalogowy	Garmin Livescope LVS 12
Kod producenta	010-02143-00
Producent	Garmin
Miejsce realizacji gwarancji	Autoryzowany Serwis Producenta

Opis produktu

Przetwornik Garmin Panoptix LiveScope™ LVS12 Transducer



- Zapewnia 30-stopniowy podgląd sytuacji z przodu łodzi i pod łodzią na obrazie echosondy.
- Na obrazie widoku do przodu wyświetlane są w czasie rzeczywistym obiekty i ryby znajdujące się w odległości do 60 m (200 stóp) od łodzi; a na obrazie widoku pod łodzią — obiekty i ryby znajdujące się w odległości do 60 m (200 stóp) pod łodzią.
- Jeden przetwornik zapewnia widok do przodu i widok w dół, co eliminuje potrzebę jego ręcznej regulacji.
- Nie wymaga czarnej skrzynki, co ułatwia instalację.
- Jest wyposażony w układ odniesienia i kursu (AHRS) stabilizujący obraz w trudnych warunkach.



Przetwornik Panoptix LiveScope LVS12, przystosowany do montażu na trollingowym silniku, umożliwia podłączenie echosondy skanującej w czasie rzeczywistym z urządzeniem wielofunkcyjnym z serii GPSMAP® 8400xsv i Echomap Ultra oraz z nowością Echomap UHD bez konieczności posiadania systemu czarnej skrzynki. Przetwornik jest wyposażony w uchwyt do silnika zaburtowego i uchwyt pawężowy.

Łatwa zmiana widoków

Praktyczne menu umożliwia szybką zmianę widoków bez konieczności ręcznej regulacji przetwornika. Istnieje również możliwość wyświetlania obu widoków obok siebie na jednym ekranie. Zapewnia 30-stopniowy widok do przodu z przetwornika Panoptix LiveScope, na którym wyświetlane są w czasie rzeczywistym obiekty i ryby znajdujące się w odległości do 60 m (200 stóp) od łodzi. Dzięki niemu zarzucisz wędkę dokładnie w miejscu, w którym znajduje się ryba, którą widzisz na ekranie. Zapewnia 30-stopniowy widok w dół z przetwornika Panoptix LiveScope, na którym wyświetlane są w czasie rzeczywistym obiekty i ryby znajdujące się w odległości do 60 m (200 stóp) pod łodzią. Użyj do podczas łowienia i dżigowania w pionie. Jako dodatkowego źródła sygnału echosondy tradycyjnej i echosondy ClearVü można również użyć przetwornika LVS12.

Wbudowany układ AHRS

Jeśli warunki na wodzie staną się nieco trudne, wbudowany układ AHRS stabilizuje widok na ekranie.

Dane techniczne

Ogólne

Częstotliwość	530-1100 kHz
Moc	500 W
Szerokość wiązki	30°x20°
Maksymalna głębokość	W dół i do przodu: 200 stóp (61 m)
Głębokość/prędkość/temperatura	Głębokość
Liczba styków	12
Długość przewodu	3,6 m (12 stóp)

W zestawie:

Przetwornik Panoptix LiveScope LVS12
 Mocowanie do kolumny silnika trollingowego
 Mocowanie rufy silnika trollingowego
 Mocowanie pawęży
 Dokumentacja