

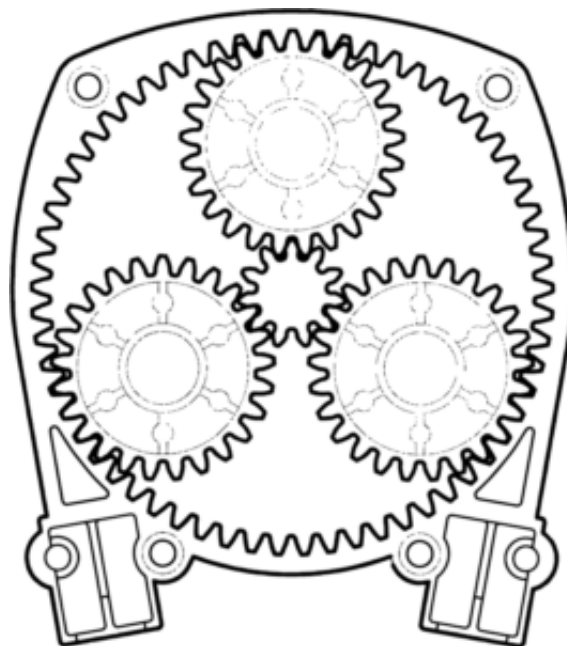


## Przekładnia kierownicza T73NRFC

Cena	<b>902,00 zł</b>
Dostępność	<b>Dostępność - 3 dni</b>
Czas wysyłki	<b>24 godziny</b>
Numer katalogowy	<b>38869M</b>
Producent	<b>Ultraflex</b>

### Opis produktu

#### Przekładnia kierownicza T73NRFC



Projekt przekładni planetarnej

#### Opis:

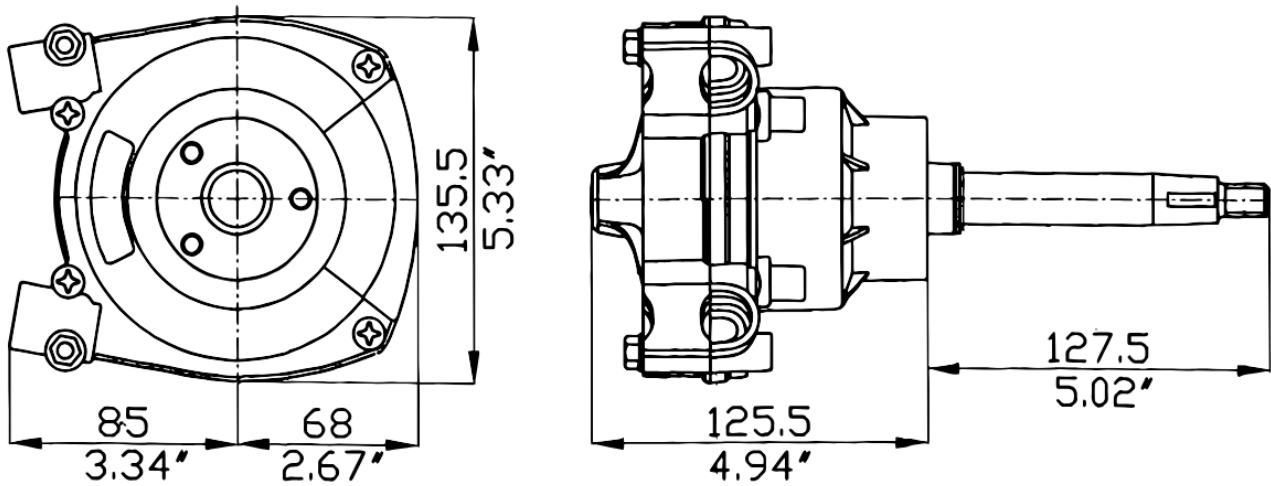
- Łatwe i bezpieczne sterowanie: opatentowany mechanizm antysprężeniowy eliminuje ciągłe obciążenie kierowcy spowodowane momentem obrotowym śruby napędowej
  - Szybkie podłączanie, prosta instalacja
- Najbardziej odpowiedni w miejscach o ograniczonym prześwicie
  - Idealny do silników zaburtowych i śrub powierzchniowych
    - Standardowy stożkowy wał 3/4"
  - Wszystkie końcówki wyjściowe kabla ze stali nierdzewnej
  - Wykonany wyłącznie z materiałów odpornych na korozję
- Układ kierowniczy T73NRFC nie powinien być stosowany w łodziach wyposażonych w silniki przekraczające maksymalną moc znamionową łodzi
- W przypadku łodzi o prędkości większej niż 50 mil na godzinę zaleca się stosowanie naszych hydraulicznych układów kierowniczych
  - Opcjonalne koło sterowe
  - Zestawy do podłączania silnika

- Dostępne w pakiecie z ROTECH-III
- Przewyższa normy bezpieczeństwa EN 28848
- Przewyższa normy bezpieczeństwa ABYC P17

**Dane Techniczne:**

<b>Instalacja</b>	90° lub 20°
<b>Skok linki kierowniczej M66</b>	228 mm (9")
<b>Obrót kierownicy od oporu do oporu</b>	ok. 3,8
<b>Maksymalna średnica kierownicy</b>	406 mm (16")
<b>Min. promień gięcia linki sterującej</b>	200 mm (7,9")

**Wymiary:**



Przekładnia bez elementów montażowych oraz koła kierowniczego