

Link do produktu: <https://wodomania.pl/mapa-morska-garmin-bluechart-g3-vision-rhus-kiel-koszalin-p-1086.html>



Mapa morska Garmin BlueChart g3 Vision - Århus-Kiel-Koszalin

Cena	959,00 zł
Dostępność	Na zamówienie
Numer katalogowy	VEU459S
Kod producenta	010-C0803-00
Producent	Garmin

Opis produktu

Mapy Garmin G3 Vision Århus-Kiel-Koszalin

Oferujemy Państwu szczegółowe mapy firmy Garmin przeznaczone do wyznaczania rejsów i miejsc połowów

Zasięg mapy



- Najlepszy w branży zasięg, przejrzystość i szczegóły dzięki nowym mapom morskim ze zintegrowanymi danymi firm Garmin i Navionics®
- Nawigacja automatyczna¹ szybko wyznacza sugerowaną trasę, używając wymaganej głębokości i wysokości łodzi
- Funkcja cieniowania zakresu głębokości zapewnia maksymalnie 10 zakresów głębokości, które umożliwiają szybkie określenie, na jakiej głębokości znajduje się wybrany obiekt
- Kontury z izobatami co 30 cm (1 stopa) zapewniają bardziej precyzyjne odwzorowanie dolnej struktury, poprawiając dokładność mapy połowowej
- Funkcja cieniowania płyczn umożliwia korzystanie z głębokości określonej przez użytkownika, co zapewnia przejrzysty obraz płytkich wód, których należy unikać

Korzystaj z niezrównanego zasięgu i doskonałego odwzorowania szczegółów podczas sterowania łodzią. Mapy morskie BlueChart® g3 zapewniają najlepszy w branży zasięg, przejrzystość i szczegóły dzięki zintegrowanym materiałom firm Garmin i Navionics.

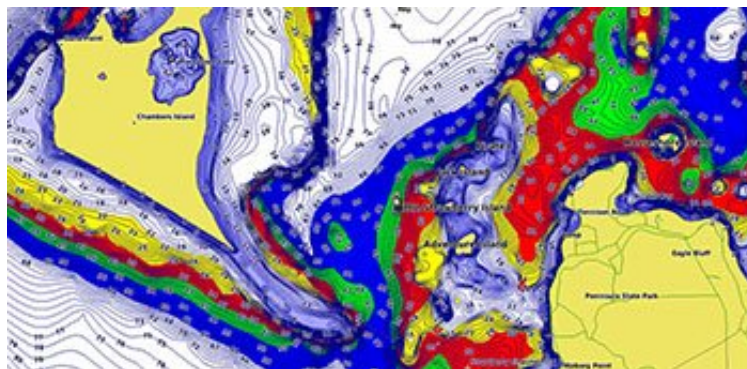
Nawigacja automatyczna

Niezależnie od tego, czy wypływasz w rejs czy łowisz, wystarczy wybrać punkt na mapie, aby wyznaczyć do niego trasę z ogólnym zarysem drogi i pobliskich przeszkód oraz z uwzględnieniem bezpiecznej głębokości*



Cieniowanie zakresu głębokości

Funkcja ta wyświetla wysokiej rozdzielczości cieniowanie dla maksymalnie 10 zakresów głębokości, co pozwala uzyskać podgląd wyznaczonej głębokości docelowej.



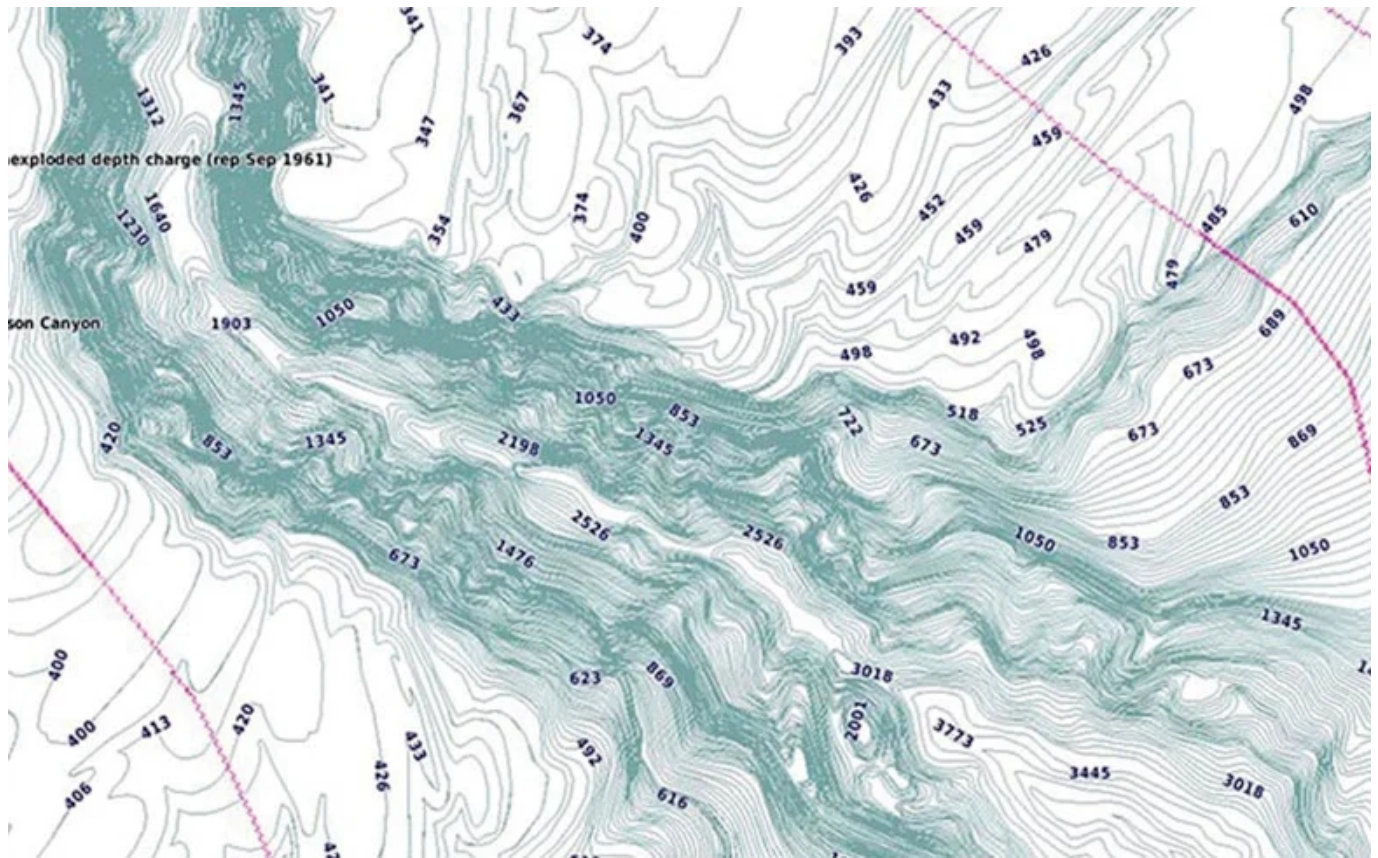
Cieniowanie płytczn

Funkcja ta umożliwia korzystanie z głębokości określonej przez użytkownika, co zapewnia przejrzysty obraz płytkich wód, których należy unikać.



Szczegółowe izobaty

Mapy morskie BlueChart g3 z izobatami co 30 cm (1 stopa) zapewniają bardziej precyzyjne odwzorowanie struktury dna, poprawiając dokładność map wędkarskich i szczegółowość planów bagien, kanałów i portów.



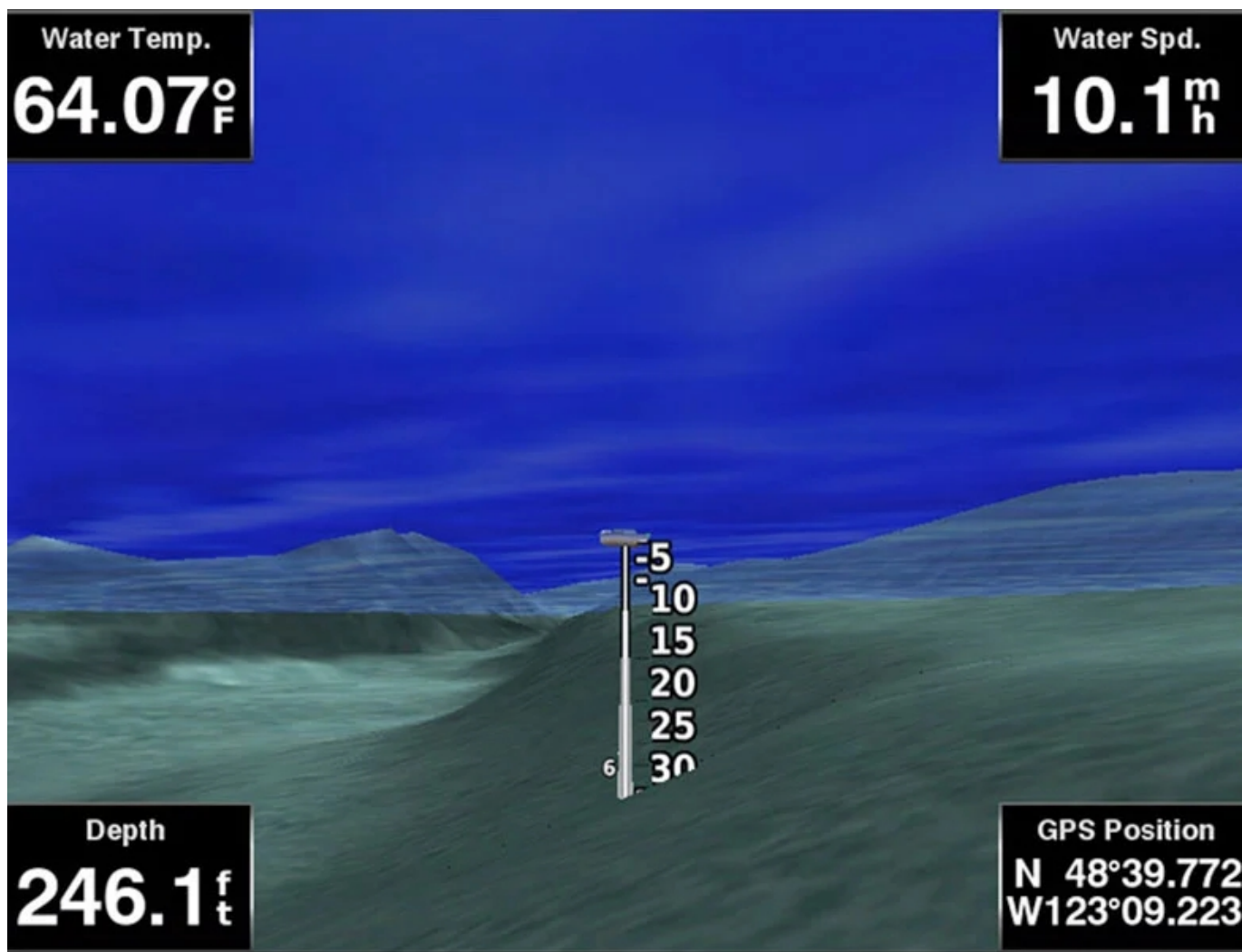
Zdjęcia satelitarne o wysokiej rozdzielczości

Uzyskaj realistyczny obraz otoczenia, nakładając zdjęcia satelitarne o wysokiej rozdzielczości na mapy nawigacyjne. To nasz najbardziej realistyczny obraz map dostępny w ploterze nawigacyjnym — idealny podczas odwiedzania nieznanych przystani i portów.



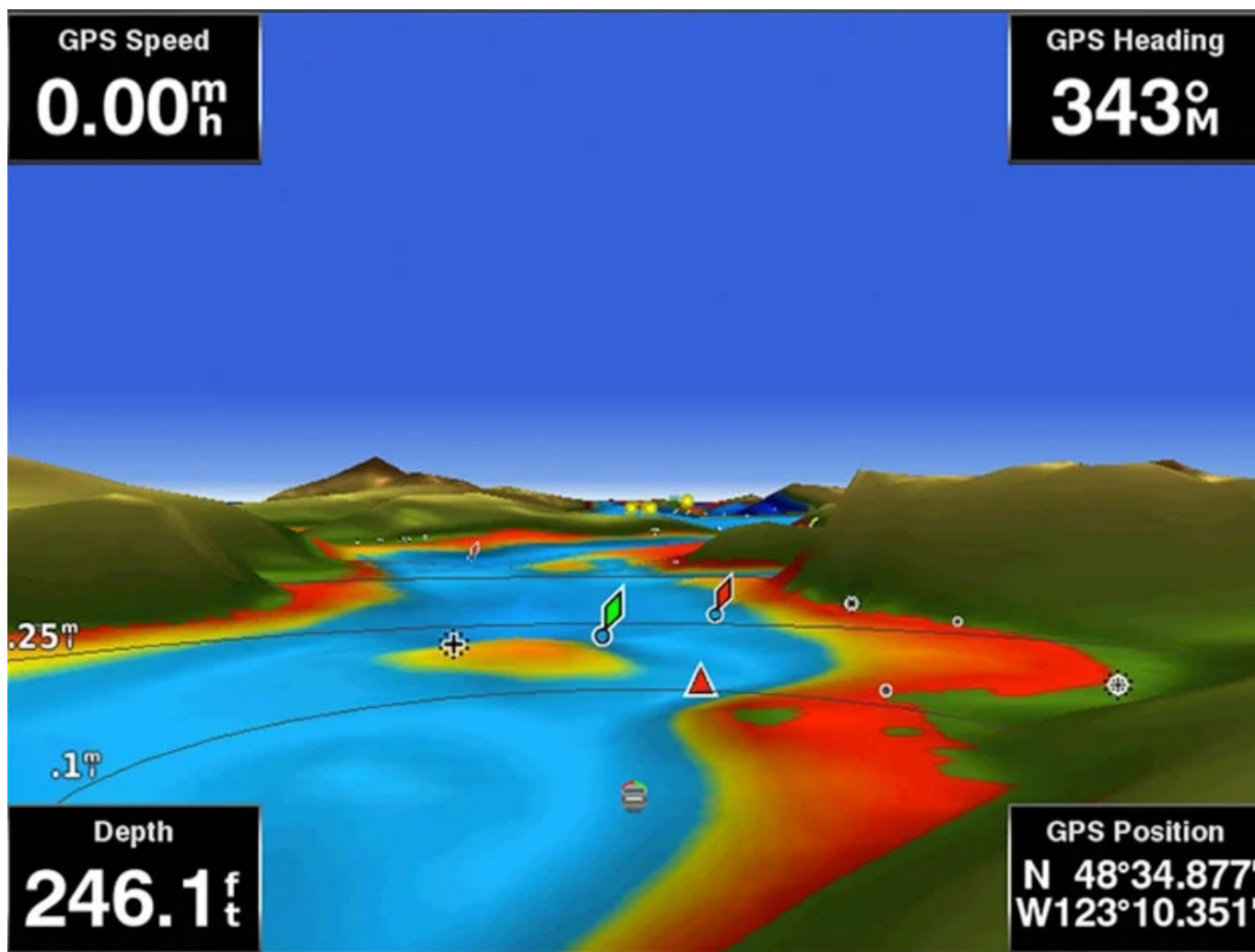
Widok FishEye

Ten podwodny widok przedstawia trójwymiarowe odwzorowanie dna i obrysów obiektów widocznych poniżej lustra wody. Widok można dostosować za pomocą interfejsu z danymi echosondy.



Widok MarinerEye

Ten widok zapewnia trójwymiarowy widok otoczenia zarówno nad, jak i pod lustrem wody.



Zdjęcia lotnicze

Niezwykle wyraźne zdjęcia lotnicze zapewniają wyjątkowo szczegółowy obraz portów, przystani i marin, co sprawia, że są wyjątkowo przydatne podczas odwiedzin nieznanymi portów.



* Funkcja nawigacji automatycznej służy wyłącznie do celów planowania i nie zastępuje bezpiecznych czynności nawigacyjnych. Fabrycznie załadowane mapy BlueChart g3 w ploterach nawigacyjnych serii ECHOMAP™ Plus nie obejmują tej funkcji.

Sprawdź kompatybilność ze swoim ploterem

lub napisz nam jaki masz model swojego urządzenia

Produkt posiada dodatkowe opcje:

Rodzaj Karty: SD