

Link do produktu: <https://wodomania.pl/mapa-morska-garmin-bluechart-g3-vision-europa-wybrzeze-atlantyckie-p-1064.html>



## Mapa morska Garmin BlueChart g3 Vision Europa - Wybrzeże atlantyckie

Cena	<b>1 699,00 zł</b>
Dostępność	<b>Na zamówienie</b>
Kod producenta	<b>010-C1156-00</b>
Producent	<b>Garmin</b>

### Opis produktu

#### **Mapy Garmin G3 Vision EUROPA - Wybrzeże Atlantyckie**

**Oferujemy Państwu szczegółowe mapy firmy Garmin przeznaczone do wyznaczania rejsów i miejsc połowów**

#### **Zasięg mapy**



- Najlepszy w branży zasięg, przejrzystość i szczegóły dzięki nowym mapom morskim ze zintegrowanymi danymi firm Garmin i Navionics®

- Nawigacja automatyczna<sup>1</sup> szybko wyznacza sugerowaną trasę, używając wymaganej głębokości i wysokości łodzi
- Funkcja cieniowania zakresu głębokości zapewnia maksymalnie 10 zakresów głębokości, które umożliwiają szybkie określenie, na jakiej głębokości znajduje się wybrany obiekt
- Kontury z izobatami co 30 cm (1 stopa) zapewniają bardziej precyzyjne odwzorowanie dolnej struktury, poprawiając dokładność mapy połowowej
- Funkcja cieniowania płyczn umożliwia korzystanie z głębokości określonej przez użytkownika, co zapewnia przejrzysty obraz płytkich wód, których należy unikać

Korzystaj z niezrównanego zasięgu i doskonałego odwzorowania szczegółów podczas sterowania łodzią. Mapy morskie BlueChart® g3 zapewniają najlepszy w branży zasięg, przejrzystość i szczegóły dzięki zintegrowanym materiałom firm Garmin i Navionics.

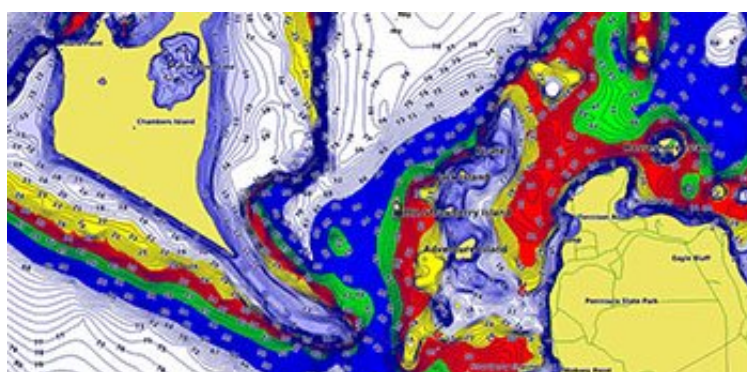
## Nawigacja automatyczna

**Niezależnie od tego, czy wypływasz w rejs czy łowisz, wystarczy wybrać punkt na mapie, aby wyznaczyć do niego trasę z ogólnym zarysem drogi i pobliskich przeszkód oraz z uwzględnieniem bezpiecznej głębokości\***



## Cieniowanie zakresu głębokości

**Funkcja ta wyświetla wysokiej rozdzielczości cieniowanie dla maksymalnie 10 zakresów głębokości, co pozwala uzyskać podgląd wyznaczonej głębokości docelowej.**



## Cieniowanie płyczn

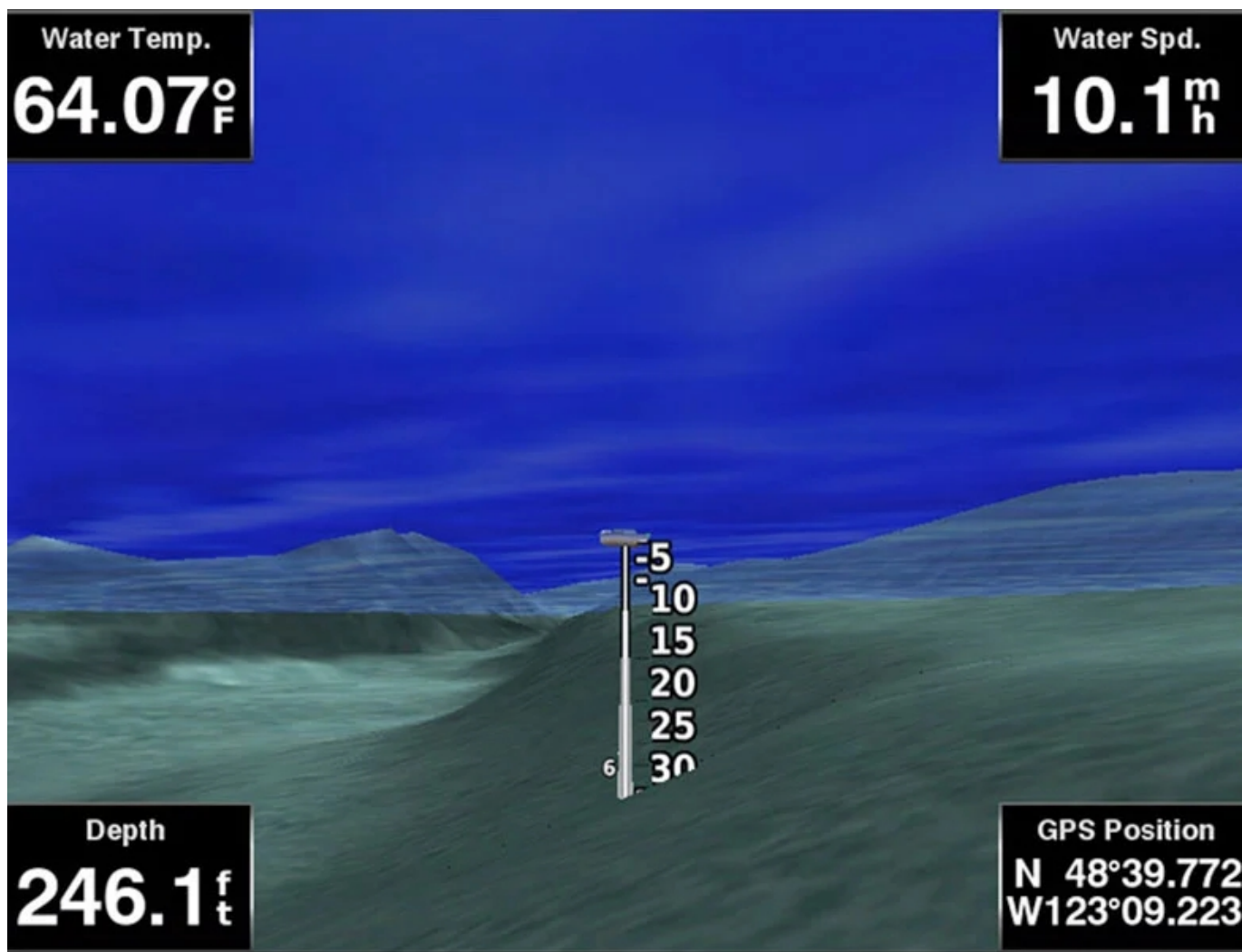
**Funkcja ta umożliwia korzystanie z głębokości określonej przez użytkownika, co zapewnia przejrzysty obraz płytkich wód, których należy unikać.**





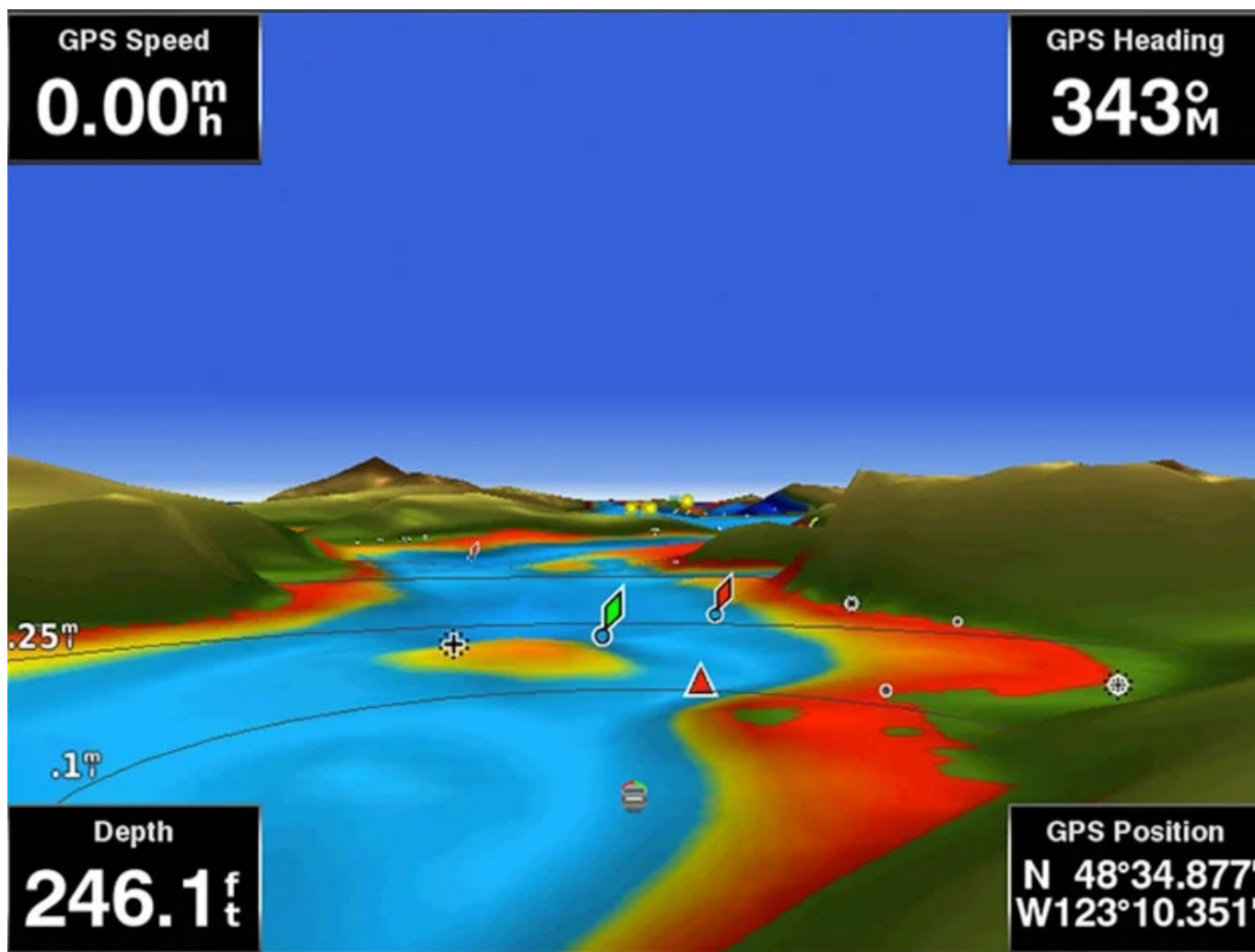
### Widok FishEye

Ten podwodny widok przedstawia trójwymiarowe odwzorowanie dna i obrysów obiektów widocznych poniżej lustra wody. Widok można dostosować za pomocą interfejsu z danymi echosondy.



### Widok MarinerEye

Ten widok zapewnia trójwymiarowy widok otoczenia zarówno nad, jak i pod lustrem wody.



### Zdjęcia lotnicze

Niezwykle wyraźne zdjęcia lotnicze zapewniają wyjątkowo szczegółowy obraz portów, przystani i marin, co sprawia, że są wyjątkowo przydatne podczas odwiedzin nieznanymi portów.



\* Funkcja nawigacji automatycznej służy wyłącznie do celów planowania i nie zastępuje bezpiecznych czynności nawigacyjnych. Fabrycznie załadowane mapy BlueChart g3 w ploterach nawigacyjnych serii ECHOMAP™ Plus nie obejmują tej funkcji.

## Sprawdź kompatybilność ze swoim ploterem

lub napisz nam jaki masz model swojego urządzenia

Produkt posiada dodatkowe opcje:

**Rodzaj Karty:** SD