

Link do produktu: <https://wodomania.pl/mapa-morska-garmin-bluechart-g3-szwecja-poludniowo-wschodnia-p-1082.html>



## Mapa morska Garmin BlueChart g3 - Szwecja południowo-wschodnia

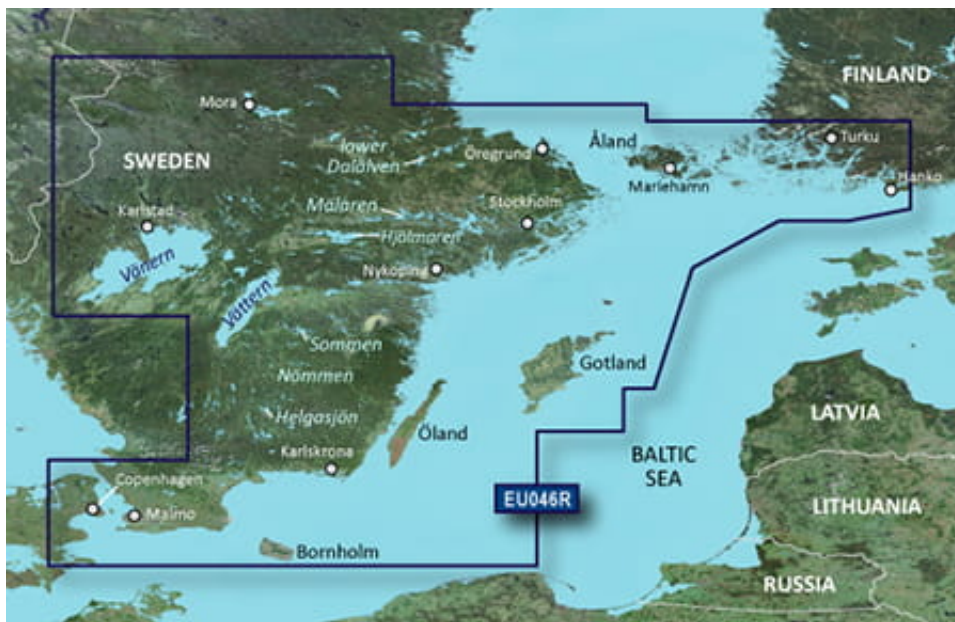
Cena	<b>749,00 zł</b>
Dostępność	<b>Na zamówienie</b>
Numer katalogowy	<b>HXEU046R</b>
Kod producenta	<b>010-C0782-20</b>
Producent	<b>Garmin</b>

### Opis produktu

#### Mapy Garmin G3 Szwecja południowo-wschodnia

**Oferujemy Państwu szczegółowe mapy firmy Garmin przeznaczone do wyznaczania rejsów i miejsc połowów**

#### Zasięg mapy



- Najlepszy w branży zasięg, przejrzystość i szczegóły dzięki nowym mapom morskim ze zintegrowanymi danymi firm Garmin i Navionics®
- Nawigacja automatyczna<sup>1</sup> szybko wyznacza sugerowaną trasę, używając wymaganej głębokości i wysokości łodzi
- Funkcja cieniowania zakresu głębokości zapewnia maksymalnie 10 zakresów głębokości, które umożliwiają szybkie określenie, na jakiej głębokości znajduje się wybrany obiekt
- Kontury z izobatami co 30 cm (1 stopa) zapewniają bardziej precyzyjne odwzorowanie dolnej struktury, poprawiając dokładność mapy połowowej
- Funkcja cieniowania płyczn umożliwia korzystanie z głębokości określonej przez użytkownika, co zapewnia przejrzysty obraz płytkich wód, których należy unikać

Korzystaj z niezrównanego zasięgu i doskonałego odwzorowania szczegółów podczas sterowania łodzią. Mapy morskie BlueChart® g3 zapewniają najlepszy w branży zasięg, przejrzystość i szczegóły dzięki zintegrowanym materiałom firm Garmin i Navionics.

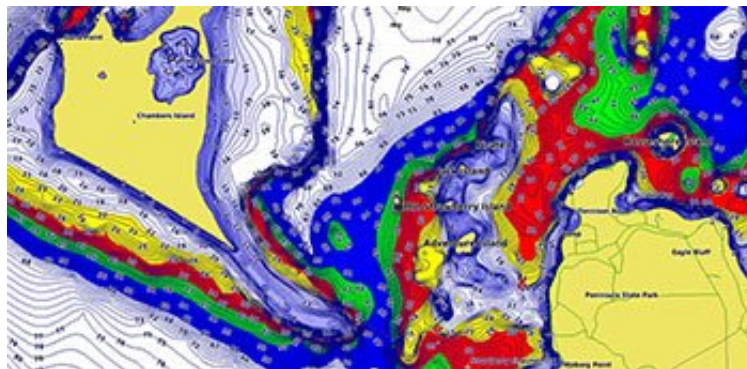
## Nawigacja automatyczna

Niezależnie od tego, czy wypływasz w rejs czy łowisz, wystarczy wybrać punkt na mapie, aby wyznaczyć do niego trasę z ogólnym zarysem drogi i pobliskich przeszkód oraz z uwzględnieniem bezpiecznej głębokości\*



## Cieniowanie zakresu głębokości

Funkcja ta wyświetla wysokiej rozdzielczości cieniowanie dla maksymalnie 10 zakresów głębokości, co pozwala uzyskać podgląd wyznaczonej głębokości docelowej.



## Cieniowanie płyctzn

Funkcja ta umożliwia korzystanie z głębokości określonej przez użytkownika, co zapewnia przejrzysty obraz płytkich wód, których należy unikać.



### Szczegółowe izobaty

Mapy morskie BlueChart g3 z izobatami co 30 cm (1 stopa) zapewniają bardziej precyzyjne odwzorowanie struktury dna, poprawiając dokładność map wędkarskich i szczegółowość planów bagien, kanałów i portów.

\* Funkcja nawigacji automatycznej służy wyłącznie do celów planowania i nie zastępuje bezpiecznych czynności nawigacyjnych. Fabrycznie załadowane mapy BlueChart g3 w ploterach nawigacyjnych serii ECHOMAP™ Plus nie obejmują tej funkcji.

## Sprawdź kompatybilność ze swoim ploterem

lub napisz nam jaki masz model swojego urządzenia

Produkt posiada dodatkowe opcje:

**Rodzaj Karty:** SD