

Link do produktu: <https://wodomania.pl/mapa-morska-garmin-bluechart-g3-niemcy-wody-srodladowe-p-1076.html>



## Mapa morska Garmin BlueChart g3 - NIEMCY - wody śródlądowe

Cena	<b>749,00 zł</b>
Dostępność	<b>Na zamówienie</b>
Numer katalogowy	<b>HXEU060R</b>
Kod producenta	<b>010-C1103-20</b>
Producent	<b>Garmin</b>

### Opis produktu

#### **Mapy Garmin G3 Niemcy - wody śródlądowe**

**Oferujemy Państwu szczegółowe mapy firmy Garmin przeznaczone do wyznaczania rejsów i miejsc połowów**

#### **Zasięg mapy**

Szczegółowe mapy niemieckiego wybrzeża Morza Północnego i Morza Bałtyckiego oraz niemieckich szlaków wodnych, obejmujące rzekę Ren w całości, rzekę Men do Bambergu, rzekę Dunaj do Budapesztu, rzekę Saarę, rzekę Mozela do Metz, Francję, rzekę Ems, rzekę Wezerę, rzekę Łabę do Drezna, rzekę Havelę, kanał Ren-Men-Dunaj w całości, kanał Odra-Hawela, kanał Łaba-Hawela, kanał Łaba-Seiten, jezioro Müritz, Kanał Kiloński, Kanał Śródlądowy, Jezioro Bodeńskie, Jezioro Zurskie, Balaton i wiele innych jezior, w tym Chiemsee, Attersee i Jezioro Nezyderskie.



- Najlepszy w branży zasięg, przejrzystość i szczegóły dzięki nowym mapom morskim ze zintegrowanymi danymi firm Garmin i Navionics®
- Nawigacja automatyczna<sup>1</sup> szybko wyznacza sugerowaną trasę, używając wymaganej głębokości i wysokości łodzi
- Funkcja cieniowania zakresu głębokości zapewnia maksymalnie 10 zakresów głębokości, które umożliwiają szybkie określenie, na jakiej głębokości znajduje się wybrany obiekt
- Kontury z izobatami co 30 cm (1 stopa) zapewniają bardziej precyzyjne odwzorowanie dolnej struktury, poprawiając dokładność mapy połowowej

- Funkcja cieniowania płyczn umożliwia korzystanie z głębokości określonej przez użytkownika, co zapewnia przejrzysty obraz płytkich wód, których należy unikać

Korzystaj z niezrównanego zasięgu i doskonałego odwzorowania szczegółów podczas sterowania łodzią. Mapy morskie BlueChart® g3 zapewniają najlepszy w branży zasięg, przejrzystość i szczegóły dzięki zintegrowanym materiałom firm Garmin i Navionics.

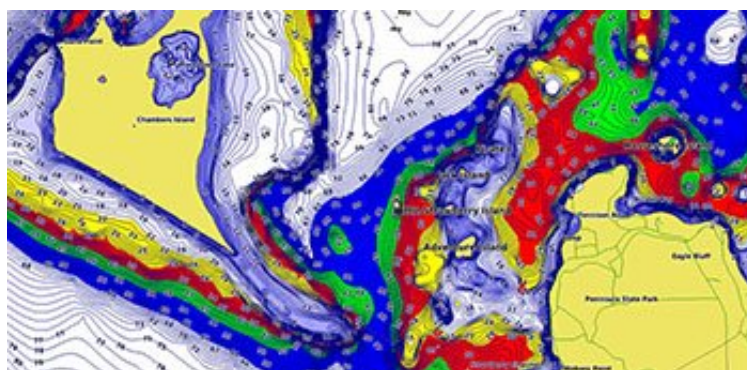
## Nawigacja automatyczna

Niezależnie od tego, czy wypływasz w rejs czy łowisz, wystarczy wybrać punkt na mapie, aby wyznaczyć do niego trasę z ogólnym zarysem drogi i pobliskich przeszkód oraz z uwzględnieniem bezpiecznej głębokości\*



## Cieniowanie zakresu głębokości

Funkcja ta wyświetla wysokiej rozdzielczości cieniowanie dla maksymalnie 10 zakresów głębokości, co pozwala uzyskać podgląd wyznaczonej głębokości docelowej.



## Cieniowanie płyczn

Funkcja ta umożliwia korzystanie z głębokości określonej przez użytkownika, co zapewnia przejrzysty obraz płytkich wód, których należy unikać.



### Szczegółowe izobaty

**Mapy morskie BlueChart g3 z izobatami co 30 cm (1 stopa) zapewniają bardziej precyzyjne odwzorowanie struktury dna, poprawiając dokładność map wędkarskich i szczegółowość planów bagien, kanałów i portów.**

\* Funkcja nawigacji automatycznej służy wyłącznie do celów planowania i nie zastępuje bezpiecznych czynności nawigacyjnych. Fabrycznie załadowane mapy BlueChart g3 w ploterach nawigacyjnych serii ECHOMAP™ Plus nie obejmują tej funkcji.

## **Sprawdź kompatybilność ze swoim ploterem**

lub napisz nam jaki masz model swojego urządzenia

Produkt posiada dodatkowe opcje:

**Rodzaj Karty:** SD