

Dane aktualne na dzień: 25-05-2026 14:35

Link do produktu: <https://wodomania.pl/lowrance-hds-pro-12-bez-przetwornika-powystawowy-p-2530.html>



## Lowrance HDS PRO 12 bez przetwornika powystawowy

Cena	<b>10 400,00 zł</b>
Czas wysyłki	<b>24 godziny</b>
Numer katalogowy	<b>HDS PRO 12 ROW</b>
Kod producenta	<b>000-16003-001</b>
Producent	<b>Lowrance</b>

### Opis produktu



**Lowrance HDS PRO 12 bez przetwornika**

---

Echosonda z wystawy kilka razy włączona do prezentacji.

Plotery map Lowrance 000-16003-001

Zobacz więcej i złap więcej dzięki nowej echosondzie/ploterowi nawigacyjnemu HDS Pro. Obserwuj na żywo reakcje ryb na przynętę dzięki nowemu sonarowi ActiveTarget 2 Live o wysokiej rozdzielczości i znajdź ryby oraz strukturę trzymywania dzięki nowej technologii Active Imaging HD o ultrawysokiej rozdzielczości. Szybko znajdź obszary połowowe dzięki najnowszym i najbardziej szczegółowym mapom C-MAP oraz korzystaj z pełnego systemu sieciowego i rozszerzonej kontroli łodzi od dziobu do rufy. Obsługa nowych widoków nakładek map ActiveTarget Scout i Ghost Trolling Motor 360. Sterowanie za pomocą ekranu dotykowego kotwicami Power-Pole, silnikiem Ghost Trolling, autopilotem i pilotem zaburtowym Lowrance. NMEA 2000, łączność bezprzewodowa i Bluetooth, łączność - plus powiadomienia ze smartfona.

**NOWOŚĆ** — Aktywne obrazowanie HD 1 MHz o wysokiej rozdzielczości (Lowrance CHIRP/SideScan/DownScan Imaging)  
**NOWOŚĆ** - Gotowy na żywo sonar ActiveTarget 2 o wysokiej rozdzielczości, obsługuje dwa systemy ActiveTarget dla wielu widoków jednocześnie

Fabrycznie załadowane mapy C-MAP DISCOVER OnBoard z poziomiami o długości 1 stopy na ponad 19 000 jezior USA, ponad 9400 jezior Kanady

Szeroka gama opcjonalnych aktualizacji map, w tym C-MAP REVEAL, Navionics, Florida Marine Tracks i nie tylko

Wspólne złącza - HDS Pro zachowuje te same złącza i układ jako HDS Live

Wszystkie modele mają podwójną sieć Ethernet, co ułatwia pracę w sieci wiele wyświetlaczy razem



Ekran dotykowy SolarMAX HD widoczny pod ekstremalnymi kątami i przez spolaryzowane soczewki okularów

# HDS<sup>®</sup>PRO



Ekran Multi Touch z pełną klawiaturą

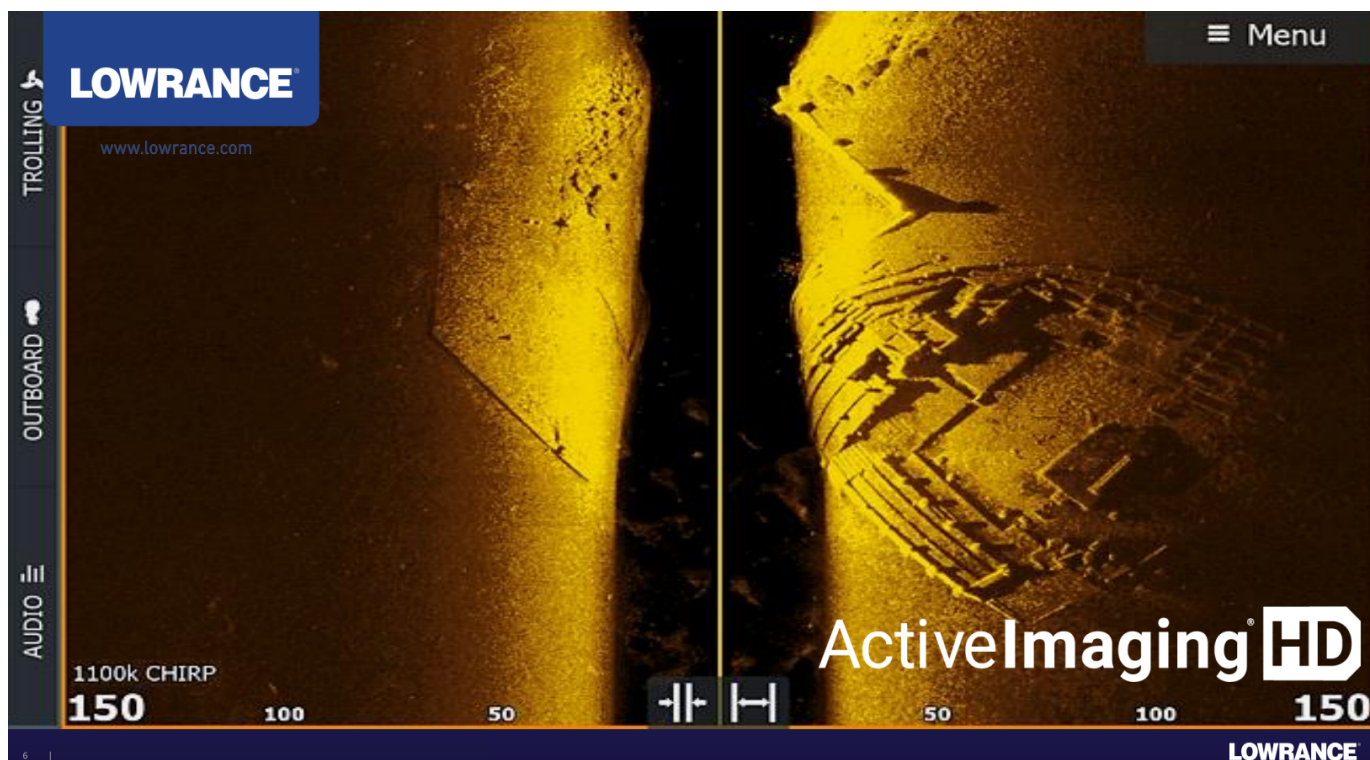
Zintegrowane aktywne obrazowanie HD

Rozszerzone widoki sonaru i mapy

Ulepszone sterowanie silnikiem do trolingu

LOWRANCE

Uzyskaj najczystsze obrazy ryb i struktur od firmy Lowrance  
Obrazowanie SideScan HD i DownScan HD  
Active Imaging HD 3-w-1 w połączeniu z pokazami HDS Pro  
użytkownikom najczystsze obrazy ryb i ryb o najwyższej rozdzielczości  
Struktura  
Active Imaging HD pozwala użytkownikom HDS Pro na wybór  
żądaną częstotliwość dla Side i Down oddzielnie, aby  
wędkarz może wybrać odpowiedni zakres/rozdzielczość dla żądanego poglądu



### Specyfikacje ogólne

#### Częstotliwości SideScan

Niska częstotliwość CHIRP. : 455kHz (445-495kHz)

Wysoka częstotliwość CHIRP. : 1075kHz (1065-1115kHz)

#### Częstotliwości DownScan

Niska częstotliwość CHIRP. : 700kHz (690-740kHz)

Wysoka częstotliwość CHIRP. : 1225kHz (1215-1265kHz)

Side/Down niezależnie wybierane częstotliwości.

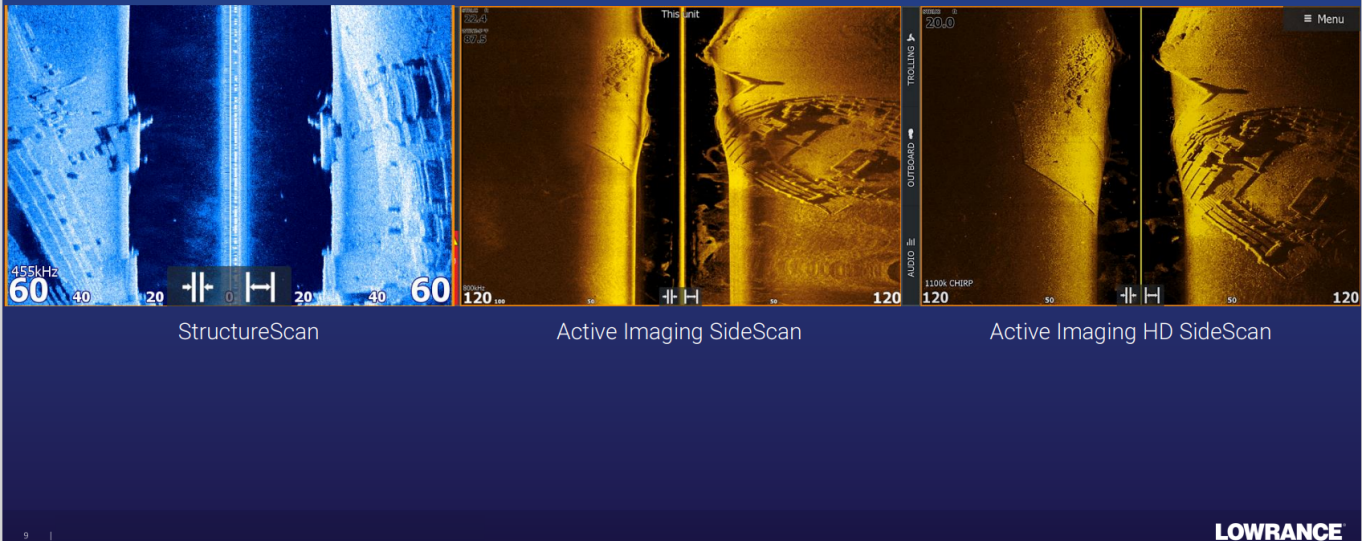
Tak, niezależnie mieszaj i dopasowuj częstotliwość boczną i dolną zakresy, aby uzyskać żądany obraz

Zasięg Maksymalny zasięg 150 stóp przy wysokiej częstotliwości

Maksymalny zasięg 300 stóp przy 455 (niska częstotliwość)

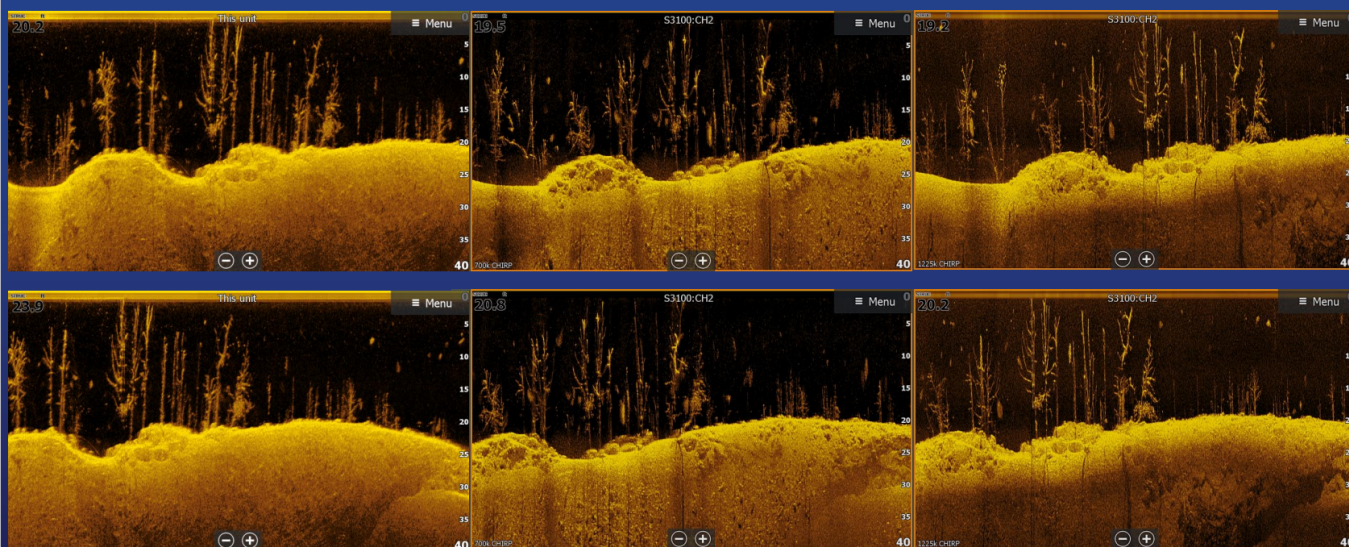
Zgodne wyświetlacze HDS Pro

## ActiveImaging<sup>®</sup> HD



Active Imaging HD w połączeniu z HDS Pro zapewnia Najlepszą z najlepszych jakość obrazu do naszej wysokiej klienci o wysokiej wydajności, opcja przetwornika o dużej szerokości daje możliwość pokrycia dużego obszaru przy wysokiej częstotliwości aby uzyskać najlepszą rozdzielczość obrazu.

# ActiveImaging® HD



Active Imaging DownScan

Active Imaging HD DownScan 700

Active Imaging HD DownScan 1225

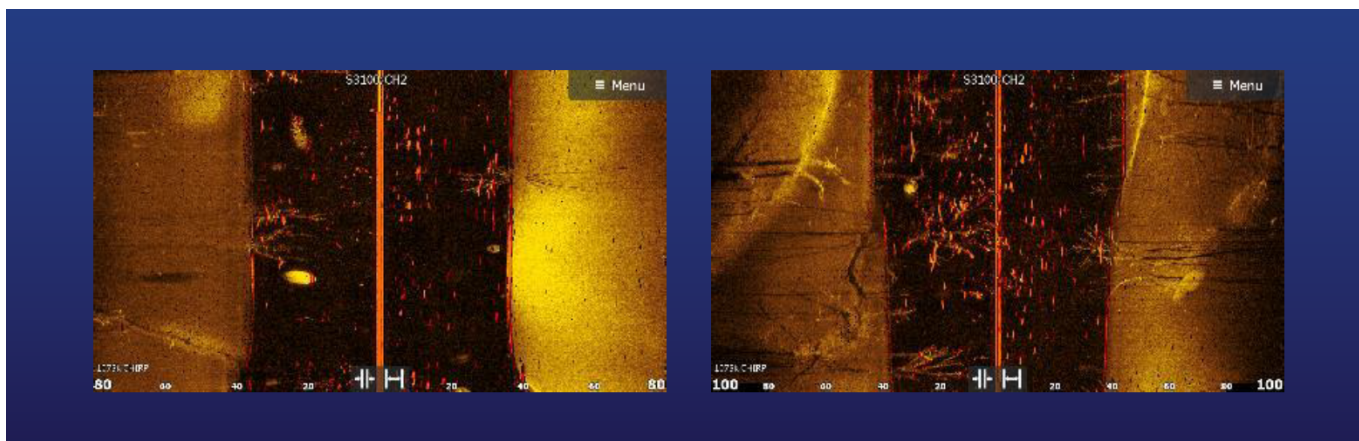
**LOWRANCE**

Nowa funkcja Fishreveal działająca w widoku bocznego skanu

Przedstawiamy taką samą funkcjonalność jak  
w funkcji DownScan

Zobacz teraz ryby na panelu SideScan. Zobacz łuki rybne w  
słupie wody i na zewnątrz z każdej strony przetwornika.

Dodaje możliwość dostrzegania ryb w bardziej oczywisty sposób i sposobu, w jaki  
ryby odnoszą się do dna na panelu SideScan



## NOWA NAKŁADKA WYKRESU

HDS® PRO wprowadza również nową opcję nakładki na mapę, umożliwiającą przeglądanie trybu ActiveTarget® Scout lub trybu silnika zaburtowego Ghost® 360 bezpośrednio na ekranie mapy.



### Specyfikacje HDS PRO 12

Rozmiar ekranu 12" SolarMAX HD IPS

1280x800

Jasność > 1200 nitów

Ekran dotykowy

8-kierunkowa klawiatura kierunkowa, strony, punkt trasy, wyjście, wejście, powiększenie, menu, zasilanie, (4) programowalne przez użytkownika klawisze szybkiego dostępu

Kąty widzenia w stopniach 80° góra/dół, 80° lewo/prawo

Kompatybilność z sonarem

Zintegrowane:

CHIRP, łącze szerokopasmowe, Active Imaging™ HD DownScan, Active Imaging™ HD SideScan, Active Imaging™ DownScan, Active Imaging™ SideScan

Kompatybilny z:

---

ActiveTarget® 2, ActiveTarget®, S3100, SonarHub®, StructureScan®, StructureScan®HD, StructureScan®3D, LiveSight  
(wymaga modułu PSI-1)

Moc wyjściowa sonaru

Niezależna podwójna moc 1 kW w zależności od podłączonego przetwornika

Maksymalna głębokość

5000 stóp (1524 m) w zależności od przetwornika

Częstotliwości sonaru

CHIRP

Wysoki CHIRP

Średni CHIRP

Niski CHIRP

(w zależności od przetwornika)

Szerokopasmowy

50 kHz

83 kHz

200 kHz

(w zależności od przetwornika szerokopasmowego)

Aktywne obrazowanie

800 kHz

455 kHz

Active Imaging HD

DownScan:

700 kHz CHIRP

1200 kHz CHIRP

Skanowanie boczne:

455 kHz CHIRP

1075 kHz CHIRP

WSPARCIE WIELOFUNKCYJNE AIS

Wykres AIS i nakładka radarowa.

Szczegóły statku docelowego.

Autopilota

Pilot zaburtowy

NAC-1

NAC-2

Silnik do trollingu Ghost®

Silnik do trollingu MotorGuide Xi5/Xi3 (wymaga bramki Motorguide PinPoint)

Obsługiwana kartografia

C-MAP® REVEAL™

C-MAP® DISCOVER™

C-MAP® Genesis

Navionics (Gold, NAV+ Platinum+)

Regionalni partnerzy mapujący firmy Lowrance

Przełączanie cyfrowe CZONE® Naviop

GPS

10 Hz GPS/GLONASS

WAAS/EGNOS/MSAS

Pamięć wewnętrzna 8 GB wewnętrzny

---

Multimedialne  
SonicHub  
SonicHub2  
Produkty FusionLink  
Dowolne morskie produkty audio zgodne z NMEA 2000

Zgodność z radarem

HALO® 20/20+/24 (pulsacyjny radar kopułowy z kompresją)

HALO® 3'/4'/6' (radar kompresji impulsów z otwartym układem)

Pogoda

SiriusXM przez WM-4 (tylko USA)

SiriusXM przez WM-3 (tylko USA)

Bezpieczna odległość kompasu

12" (300mm)

Punkty, trasy, ślady

3000 punktów

100 tras

100 szlaków z maksymalnie 10 000 punktów na szlak

INTERFEJS I ŁĄCZNOŚĆ  
NMEA2000®

1 port (złącze Micro-C)

NMEA 0183®

1 port (przez złącze zasilania)

Sonar 2 porty

Wideo analogowe 1 port (przez kabel zasilający, kabel adaptera sprzedawany oddzielnie)

HDMI® 1 port do zewnętrznego wejścia (ujście HDMI® 1.4 i HDCP)

Ethernet 2 porty 100 Mbit (złącze 5-pinowe), do 6 urządzeń wielofunkcyjnych w sieci

Czytnik kart 2 gniazda (microSD SDXC) do 32 GB

Wi-Fi® Wewnętrzny 802.11b/g/n i kompatybilny z modułem WiFi-1

Bluetooth® 4.0 z obsługą Bluetooth® classic

USB 1 port (USB A)

Wyjście: 5 V DC, 1,5 A.

Maks. pojemność 32 GB

Napięcie zasilania

12 V prądu stałego (10,8–17 V prądu stałego)

47,7 W (3,6 A przy 13,8 V prądu stałego)

Zalecana wartość bezpiecznika 5A

Waga (tylko wyświetlacz)

2,61 kg (5,76 funta)

Typ mocowania

Montaż na panelu lub wsporniku

Wymiary plotera

12"

