

Dane aktualne na dzień: 14-05-2026 21:40

Link do produktu: <https://wodomania.pl/lowrance-hds-live-9-active-imaging-3-w-1-p-522.html>



Lowrance HDS Live 9" Active Imaging 3 w 1

Cena	10 600,00 zł
Dostępność	Niedostępny
Czas wysyłki	24 godziny
Numer katalogowy	hds live 9
Kod producenta	000-14422-001
Producent	Lowrance

Opis produktu

LOWRANCE HDS LIVE 9

Urządzenie HDS LIVE 9 jest wystarczająco duże, aby można go było wykorzystać jako samodzielny wyświetlacz, ale wystarczająco kompaktowe, aby zmieściło się w konsolach o ograniczonej przestrzeni. Zapewnia dostęp do najnowszych innowacji dotyczących wykrywania ryb firmy Lowrance® dzięki obsłudze Active Imaging™, sonaru LiveSight™ w czasie rzeczywistym, StructureScan® 3D z Aktywne obrazowanie i Genesis Mapowanie na żywo.



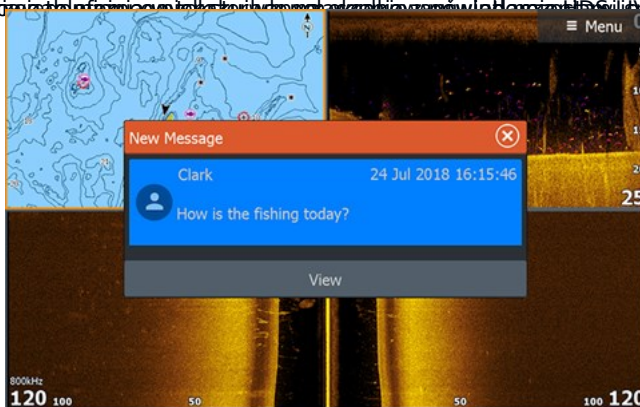
Nigdy nie polowałeś tak jak wcześniej

Das ist ein Textblock, der durch eine unvollständige OCR-Anforderung entstanden ist. Er enthält unleserliche Zeichenfolgen, die nicht als Teil der Originaldokumentation interpretiert werden können.

Aktywne obrazowanie

Das ist ein Textblock, der durch eine unvollständige OCR-Anforderung entstanden ist. Er enthält unleserliche Zeichenfolgen, die nicht als Teil der Originaldokumentation interpretiert werden können.

Miej. Dł. Węz. p. w. g. d. l. o. i. e. q. u. i. n. i. t. h. l. o. f. i. s. i. c. o. n. t. a. k. t. u. r. d. e. s. k. z. d. e. k. i. n. o. m. e. n. u. l. o. H. o. m. i. n. o. t. h. S. v. i. t. y. f. e. d. a. t. z. o. a. e. w. b. d. o. z. a. y. n. i. w. a. t. H. D. S.



LiveCast Smartphone Integration (tylko HDS LIVE 16/12)

Nip. o. s. t. a. t. a. m. i. p. a. z. p. r. e. g. i. a. D. y. n. a. m. i. c. z. e. i. t. e. n. i. e. H. D. S. i. t. e. f. i. l. i. 16. i. 12. z. i. e. S. m. a. r. t. p. h. o. n. e. G. a. s. o. l. d. z. e. s. z. i. k. t. e. f. o. n. o. g. o. r. a. t. e. H. D. S. i. t. e. f. i. l. i. 16. i. 12.

Kluczowe cechy

- Zawiera modele 7-, 9-, 12- i 16-calowe
- Aktywny sonar Active Imaging™ 3-w-1 (CHIRP / Side / Down)
 - Aktywny sonar Active Imaging™ 2-w-1 (boczny / dolny)
 - StructureScan® 3D z ulepszeniami Active Imaging - 2018
- Zgodność sonaru LiveSight w czasie rzeczywistym - dostępny wiosną 2019
 - Powiadomienia na smartfonie
- **Potężny czterordzeniowy procesor ***
- **Wydajny dwurdzeniowy procesor**
 - **Programowalne klawisze ***
 - Mapowanie C-MAP Genesis na żywo
 - FishReveal™ Smart Target View
 - Sześciopanelowy, podzielny ekran *
- Pełny ekran SolarMAX HD o pełnej rozdzielczości (tylko HDS LIVE 16)
 - Ekran wielodotkowy SolarMAX™ HD o wysokiej rozdzielczości
- Wstępnie załadowany szczegół C-MAP® US Ulepszone wykresy z 1-stopowymi konturami na 4000 jeziorach
 - C-MAP Easy Routing, Navigatorics Autouruchamianie
- CHIRP dwukanałowy - podwójny zasięg sonaru z tego samego przetwornika
 - Live Network Sonar
- SiriusXM® Marine Kompatybilny z pogodą i dźwiękiem

- Łączność bezprzewodowa i Bluetooth®
 - Nakładka mapy ciepła
 - Zwiększona wyrazistość powierzchni
 - Pasek szybkiego dostępu
- Sterowanie za pomocą ekranu dotykowego silnika trollingowego MotorGuide® Xi5, silnika zaburtowego i kotwicy
 - Łączność z serwerem audio Radar i SonicHub®2
 - Wsparcie silnika NMEA 2000®
- Opcjonalne ulepszenia mapowania obejmują C-MAP, Navionics® i inne

* Tylko HDS LIVE 16/12

Dane techniczne

Jasność ekranu > 1200 Nits
 Częstotliwość aktualizacji 10 Hz GPS
 10 Hz GPS / GLONASS WAAS / EGNOS / MSAS
 Wibracje uderzeniowe 100 000 cykli 20 G
 Napięcie zasilania 12 v DC (10.8-17VDC)
 Kompas bezpieczny 12 "(300 mm)
 Rozdzielczość wyświetlacza 1280 x 720
 Kanały odbiorników GPS 16
 Łączność NMEA 2000
 1x Micro-C Przechowywanie kart SD 2 karty micro SD do 32 GB
 Porty Ethernet 2 x 100 Mbit, 6 maks.
 MFD w sieci Okres gwarancji 2 lata + 3 dodatkowe lata opcji aktualizacji w sumie 5 lat

2.0A przy 13VDC z pełnym podświetleniem, Sonar włączony
 Pobór mocy min
 2.0A przy 13VDC z pełnym podświetleniem, Sonar włączony
 Pobór mocy max 2.9A przy 13VDC z pełnym podświetleniem, Sonar włączony

Punkty trasy, trasy, trasy 3000 punktów trasy 100 tras 100 tras z do 10 000 punktów na szlak
 Czas na pierwszą poprawę 30 s
 Zakres temperatur przechowywania Od -20 ° C do 60 ° C
 Zgodność z radarem 4G (szerokopasmowy) 3G (szerokopasmowy) Halo24 (radar kopułowy kompresji) Halo 3' / 4' / 6' (radar kompresji z otwartym szykiem) Zakres temperatury pracy -15 ° C do 55 ° C
 Zalecana wartość bezpiecznika 5A Waga 6,5 funta (2,95 kg)
 Wilgotność 60 ° C, 95% wilgotności względnej (RH) przez 18 godzin
 Pamięć wewnętrzna 8,0 GB wewnętrzny
 Wyświetlanie kątów 80 ° góra / dół, 80 ° lewo / prawo
 Wymiary H x W x D 6,56 cala (166,7 mm) x 11,02 cala (280,0 mm) x 3,05 cala (77,7 mm)

AIS Wykres AIS i nakładka radarowa. Szczegółowe dane statku.

Wykresy obsługiwane

C-MAP (MAX N, MAX N +) C-MAP Genesis C-MAP Precyzyjny kontur HD (tylko AMER) Navionics (złoty, NAV + Platinum +) Insight (Pro i HD)
 Partnerzy mapujący Lowrance Dołączona katografia C-MAP US Enhanced Basemap (modele AMER) C-MAP World Background (modele ROW)
 Navionics basemap (modele AMER i ROW) Tryby sterowania Kurs Kurs Waypoint Power Steer Manoeuvres Włącz wzory Kurs Kurs Waypoint
 Power Steer U-Turn C-Turn Spirala Zygzak Square Lazy-

