

Link do produktu: <https://wodomania.pl/lowrance-hds-live-16-bez-przetwornika-p-1450.html>



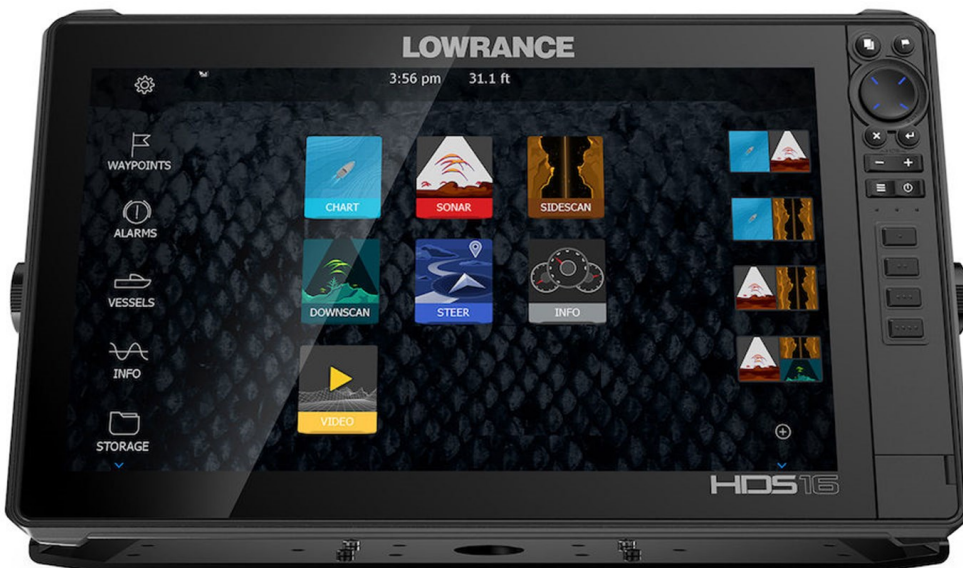
Lowrance HDS Live 16" bez przetwornika

Cena	13 050,00 zł
Czas wysyłki	24 godziny
Numer katalogowy	lowrance hds live 16
Kod producenta	000-14436-001
Producent	Lowrance

Opis produktu

LOWRANCE HDS LIVE 16 BEZ PRZETWORNIKA

Urządzenie **HDS LIVE 16** jest wystarczająco duże, aby można go było wykorzystać jako samodzielny wyświetlacz, ale wystarczająco kompaktowe, aby zmieściło się w konsolach o ograniczonej przestrzeni. Zapewnia dostęp do najnowszych innowacji dotyczących wykrywania ryb firmy **Lowrance®** dzięki obsłudze Active Imaging™, sonaru LiveSight™ w czasie rzeczywistym, StructureScan® 3D z Aktywne obrazowanie i Genesis Mapowanie na żywo.



Nigdy nie polowałeś tak jak wcześniej

Dzięki HDS LIVE 16 możesz zobaczyć HDS Live 16 bez przetwornika, który oferuje najnowszą technologię wykrywania ryb, która pozwala na wykrywanie ryb w czasie rzeczywistym.

0 1 2 3 4 5 6 7 8 9 10 11 12 13 14 15 16 17 18 19 20 21 22 23 24 25 26 27 28 29 30 31 32 33 34 35 36 37 38 39 40 41 42 43 44 45 46 47 48 49 50 51 52 53 54 55 56 57 58 59 60 61 62 63 64 65 66 67 68 69 70 71 72 73 74 75 76 77 78 79 80 81 82 83 84 85 86 87 88 89 90 91 92 93 94 95 96 97 98 99

Aktywne obrazowanie

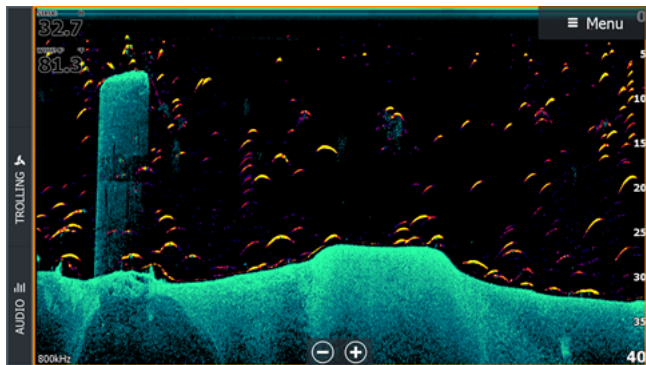
Idealnym dozwolonym Active Imaging z kątem widzenia z zakresu 10-150 stopni, który umożliwia wykrywanie ryb w trudnych warunkach, takich jak ciemność, burza, czy woda z dużą zawiesiną. W tym celu wykorzystujemy technologię Active Imaging, która umożliwia wykrywanie ryb w trudnych warunkach, takich jak ciemność, burza, czy woda z dużą zawiesiną.

Ryby w czasie rzeczywistym z sonarem LiveSight (będzie dostępne w 2019)

W tym celu wykorzystujemy technologię LiveSight, która umożliwia wykrywanie ryb w czasie rzeczywistym. W tym celu wykorzystujemy technologię LiveSight, która umożliwia wykrywanie ryb w czasie rzeczywistym.

FishReveal

W tym celu wykorzystujemy technologię FishReveal, która umożliwia wykrywanie ryb w czasie rzeczywistym. W tym celu wykorzystujemy technologię FishReveal, która umożliwia wykrywanie ryb w czasie rzeczywistym.



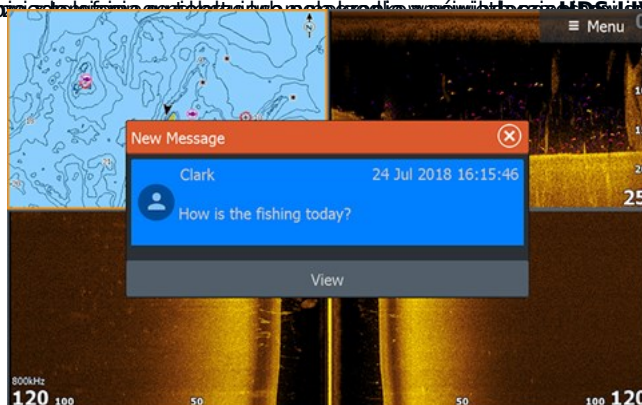
Mapowanie w czasie rzeczywistym

W tym celu wykorzystujemy technologię mapowania w czasie rzeczywistym, która umożliwia tworzenie mapy dna i wykrywanie ryb w czasie rzeczywistym.



Powiadomienia na smartfonie

Miejsce na zdjęcie powiadomienia o wiadomościach z aplikacji HDS LIVE na smartfonie.



LiveCast Smartphone Integration (tylko HDS LIVE 16/12)

Opis na zdjęciu wyłączenia powiadomienia o wiadomościach z aplikacji HDS LIVE na smartfonie.

Kluczowe cechy

- Zawiera modele 12- i 16-calowe
- Aktywny sonar **Active Imaging**™ 3-w-1 (CHIRP / Side / Down)

- Aktywny sonar **Active Imaging**™ 2-w-1 (boczny / dolny)
- StructureScan® 3D z ulepszeniami Active Imaging - 2018
- Zgodność sonaru LiveSight w czasie rzeczywistym - dostępny wiosna 2019
 - Powiadomienia na smartfonie
 - **Potężny czterordzeniowy procesor ***
 - **Wydajny dwurdzeniowy procesor**
 - **Programowalne klawisze ***
 - Mapowanie C-MAP Genesis na żywo
 - FishReveal™ Smart Target View
 - Sześciopanelowy, podzielny ekran *
 - Pełny ekran SolarMAX HD o pełnej rozdzielczości (tylko HDS LIVE 16)
 - Ekran wielodotkowy SolarMAX™ HD o wysokiej rozdzielczości
- Wstępnie załadowany szczegół C-MAP® US Ulepszone wykresy z 1-stopowymi konturami na 4000 jeziorach
 - C-MAP Easy Routing, Navigatorics Autouruchamianie
- CHIRP dwukanałowy - podwójny zasięg sonaru z tego samego przetwornika
 - Live Network Sonar
 - SiriusXM® Marine Kompatybilny z pogodą i dźwiękiem
 - Łączność bezprzewodowa i Bluetooth®
 - Nakładka mapy mapy ciepła
 - Zwiększona wyrazistość powierzchni
 - Pasek szybkiego dostępu
- Sterowanie za pomocą ekranu dotykowego silnika ~~Rolling Pole~~ MotorGuide® Xi5, silnika zaburtowego i kotwicy
 - Łączność z serwerem audio Radar i SonicHub®2
 - Wsparcie silnika NMEA 2000®
- Opcjonalne ulepszenia mapowania obejmują C-MAP, Navionics® i inne

* Tylko **HDS LIVE 16/12**

Dane techniczne

Jasność ekranu
 1200 Nits
 Częstotliwość aktualizacji
 10 Hz
 GPS
 10 Hz GPS / GLONASS WAAS / EGNOS / MSAS
 Wibracje uderzeniowe
 100 000 cykli 20 G
 Napięcie zasilania
 12 v DC (10.8-17VDC)
 Kompas bezpieczny
 12 "(300 mm)
 Rozdzielczość wyświetlacza
 1920 x 1080 pikseli Full HD
 Kanały odbiorników GPS
 16
 Łączność NMEA 2000
 1x Micro-C
 Przechowywanie kart SD
 2 karty micro SD do 32 GB

Porty Ethernet
2 x 100 Mbit, 6 maks. MFD w sieci
Okres gwarancji
2 lata + 3 dodatkowe lata opcji aktualizacji w sumie 5 lat
Zużycie energii typowe
2.3A przy 13VDC z pełnym podświetleniem, Sonar włączony
Pobór mocy min
2.3A przy 13VDC z pełnym podświetleniem, Sonar włączony
Dokładność pozycji
20 m RMS
Pobór mocy max
3.6A przy 13VDC z pełnym podświetleniem, Sonar włączony
Punkty trasy, trasy, trasy
3000 punktów trasy, 100 tras, 100 tras z do 10 000 punktów na szlak
Czas na pierwszą poprawę
30 s
Zakres temperatur przechowywania
-20 ° C do 60 ° C
Zgodność z radarem
4G (szerokopasmowe), 3G (szerokopasmowe), Halo24 (radar kopułowy kompresyjny), Halo 3' / 4' / 6' (radar kompresji z otwartym szykiem)
Zakres temperatury pracy
-15 ° C do 55 ° C
> Zalecana wartość bezpiecznika
> 5A
Waga
2,95 kg
Wilgotność
60 ° C, 95% wilgotności względnej (RH) przez 18 godzin
Pamięć wewnętrzna
8,0 GB wewnętrzny
Wyświetlanie kątów
80 ° góra / dół, 80 ° lewo / prawo
Wymiary H x W x D
228,5 mm x 347,5 mm x 82,9 mm)
AIS
Wykres AIS i nakładka radarowa. Szczegółowe dane statku.
Wykresy obsługiwane
C-MAP (MAX N, MAX N +), C-MAP Genesis, C-MAP Precision Contour HD (tylko AMER), Navionics (złoto, NAV + Platinum +),
Insight (Pro i HD), partnerzy mapowania regionalnego Lowrance
Dołączona katografia
C-MAP US Enhanced Basemap (modele AMER), C-MAP World Background (modele ROW), mapa bazowa Navionics (modele AMER i ROW)
Tryby sterowa