

Dane aktualne na dzień: 01-06-2026 19:27

Link do produktu: <https://wodomania.pl/lowrance-hds-live-16-active-imaging-3-w-1-powystawowy-p-535.html>



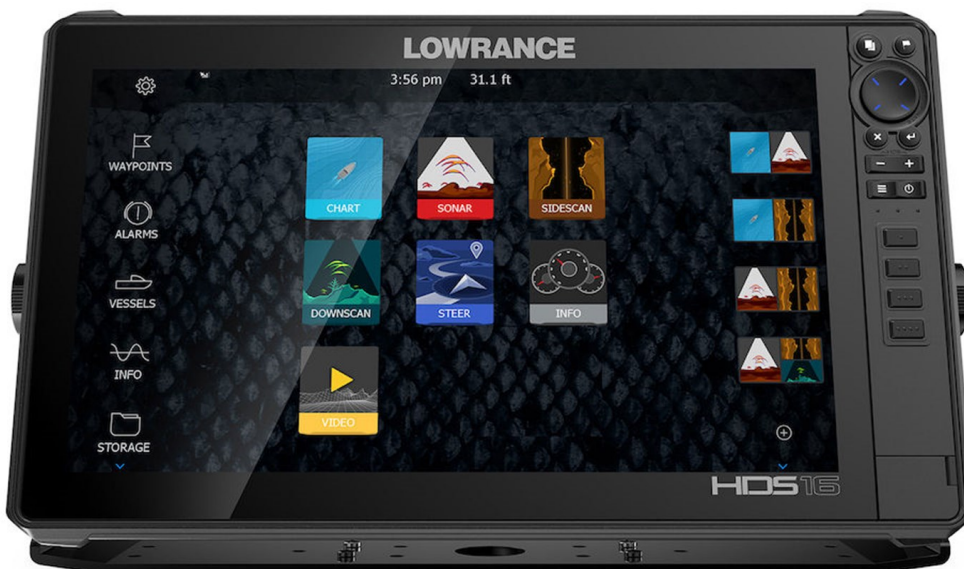
Lowrance HDS Live 16" Active Imaging 3 w 1 powystawowy

Cena	13 500,00 zł
Czas wysyłki	24 godziny
Numer katalogowy	lowrance hds live 16
Kod producenta	000-14437-001
Producent	Lowrance

Opis produktu

LOWRANCE HDS LIVE 16

Urządzenie **HDS LIVE 16** jest wystarczająco duże, aby można go było wykorzystać jako samodzielny wyświetlacz, ale wystarczająco kompaktowe, aby zmieściło się w konsolach o ograniczonej przestrzeni. Zapewnia dostęp do najnowszych innowacji dotyczących wykrywania ryb firmy **Lowrance**® dzięki obsłudze Active Imaging™, sonaru LiveSight™ w czasie rzeczywistym, StructureScan® 3D z Aktywne obrazowanie i Genesis Mapowanie na żywo.



Nigdy nie polowałeś tak jak wcześniej

Dzięki doświadczeniu i wiedzy z dziedziny biologii i zoologii, a także dzięki wykorzystaniu nowoczesnych technologii, udało się stworzyć urządzenie, które umożliwia w czasie rzeczywistym obserwację i identyfikację ryb w wodzie. Dzięki temu można zobaczyć, jak ryba się porusza, jak się odżywia i jak się rozmnaża. To jest prawdziwy przełom w historii rybołówstwa i akwarystyki.

Aktywne obrazowanie

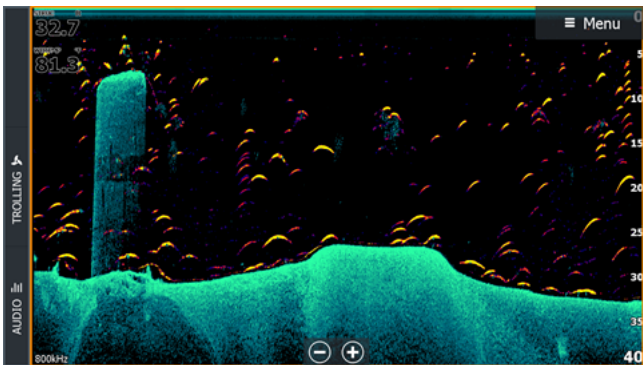
Identyfikacja ryb w czasie rzeczywistym z sonarem LiveSight (będzie dostępne w 2019)

Ryby w czasie rzeczywistym z sonarem LiveSight (będzie dostępne w 2019)

Identyfikacja ryb w czasie rzeczywistym z sonarem LiveSight (będzie dostępne w 2019)

FishReveal

Identyfikacja ryb w czasie rzeczywistym z sonarem LiveSight (będzie dostępne w 2019)



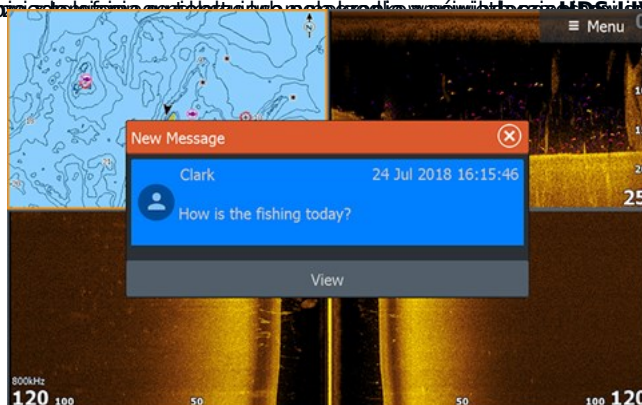
Mapowanie w czasie rzeczywistym

Identyfikacja ryb w czasie rzeczywistym z sonarem LiveSight (będzie dostępne w 2019)



Powiadomienia na smartfonie

Miejsce na zdjęcie powiadomienia o wiadomościach z aplikacji HDS LIVE na telefonie. Wyświetla wiadomość od Clarka z pytaniem: "How is the fishing today?".



LiveCast Smartphone Integration (tylko HDS LIVE 16/12)

Opis na zdjęciu, który wyjaśnia integrację z telefonem. Wyświetla wiadomości o aktualizacji oprogramowania i integracji z telefonem.

Kluczowe cechy

- Zawiera modele 12- i 16-calowe
- Aktywny sonar **Active Imaging**™ 3-w-1 (CHIRP / Side / Down)

- Aktywny sonar **Active Imaging**™ 2-w-1 (boczny / dolny)
- StructureScan® 3D z ulepszeniami Active Imaging - 2018
- Zgodność sonaru LiveSight w czasie rzeczywistym - dostępny wiosna 2019
 - Powiadomienia na smartfonie
 - **Potężny czterordzeniowy procesor ***
 - **Wydajny dwurdzeniowy procesor**
 - **Programowalne klawisze ***
 - Mapowanie C-MAP Genesis na żywo
 - FishReveal™ Smart Target View
 - Sześciopanelowy, podzielny ekran *
 - Pełny ekran SolarMAX HD o pełnej rozdzielczości (tylko HDS LIVE 16)
 - Ekran wielodotkowy SolarMAX™ HD o wysokiej rozdzielczości
- Wstępnie załadowany szczegół C-MAP® US Ulepszone wykresy z 1-stopowymi konturami na 4000 jeziorach
 - C-MAP Easy Routing, Navigatorics Autouruchamianie
- CHIRP dwukanałowy - podwójny zasięg sonaru z tego samego przetwornika
 - Live Network Sonar
 - SiriusXM® Marine Kompatybilny z pogodą i dźwiękiem
 - Łączność bezprzewodowa i Bluetooth®
 - Nakładka mapy mapy ciepła
 - Zwiększona wyrazistość powierzchni
 - Pasek szybkiego dostępu
- Sterowanie za pomocą ekranu dotykowego silnika ~~Rolling~~ **MotorGuide® Xi5**, silnika zaburtowego i kotwicy
 - Łączność z serwerem audio Radar i SonicHub®2
 - Wsparcie silnika NMEA 2000®
- Opcjonalne ulepszenia mapowania obejmują C-MAP, Navionics® i inne

* Tylko **HDS LIVE 16/12**

Dane techniczne

Jasność ekranu
 1200 Nits
 Częstotliwość aktualizacji
 10 Hz
 GPS
 10 Hz GPS / GLONASS WAAS / EGNOS / MSAS
 Wibracje uderzeniowe
 100 000 cykli 20 G
 Napięcie zasilania
 12 v DC (10.8-17VDC)
 Kompas bezpieczny
 12 "(300 mm)
 Rozdzielczość wyświetlacza
 1920 x 1080 pikseli Full HD
 Kanały odbiorników GPS
 16
 Łączność NMEA 2000
 1x Micro-C
 Przechowywanie kart SD
 2 karty micro SD do 32 GB

Porty Ethernet
2 x 100 Mbit, 6 maks. MFD w sieci
Okres gwarancji
2 lata + 3 dodatkowe lata opcji aktualizacji w sumie 5 lat
Zużycie energii typowe
2.3A przy 13VDC z pełnym podświetleniem, Sonar włączony
Pobór mocy min
2.3A przy 13VDC z pełnym podświetleniem, Sonar włączony
Dokładność pozycji
20 m RMS
Pobór mocy max
3.6A przy 13VDC z pełnym podświetleniem, Sonar włączony
Punkty trasy, trasy, trasy
3000 punktów trasy, 100 tras, 100 tras z do 10 000 punktów na szlak
Czas na pierwszą poprawę
30 s
Zakres temperatur przechowywania
-20 ° C do 60 ° C
Zgodność z radarem
4G (szerokopasmowe), 3G (szerokopasmowe), Halo24 (radar kopułowy kompresyjny), Halo 3' / 4' / 6' (radar kompresji z otwartym szykiem)
Zakres temperatury pracy
-15 ° C do 55 ° C
> Zalecana wartość bezpiecznika
> 5A
Waga
2,95 kg
Wilgotność
60 ° C, 95% wilgotności względnej (RH) przez 18 godzin
Pamięć wewnętrzna
8,0 GB wewnętrzny
Wyświetlanie kątów
80 ° góra / dół, 80 ° lewo / prawo
Wymiary H x W x D
228,5 mm x 347,5 mm x 82,9 mm)
AIS
Wykres AIS i nakładka radarowa. Szczegółowe dane statku.
Wykresy obsługiwane
C-MAP (MAX N, MAX N +), C-MAP Genesis, C-MAP Precision Contour HD (tylko AMER), Navionics (złoto, NAV + Platinum +),
Insight (Pro i HD), partnerzy mapowania regionalnego Lowrance
Dołączona katografia
C-MAP US Enhanced Basemap (modele AMER), C-MAP World Background (modele ROW), mapa bazowa Navionics (modele AMER i ROW)
Tryby stereo