

Dane aktualne na dzień: 24-05-2026 20:58

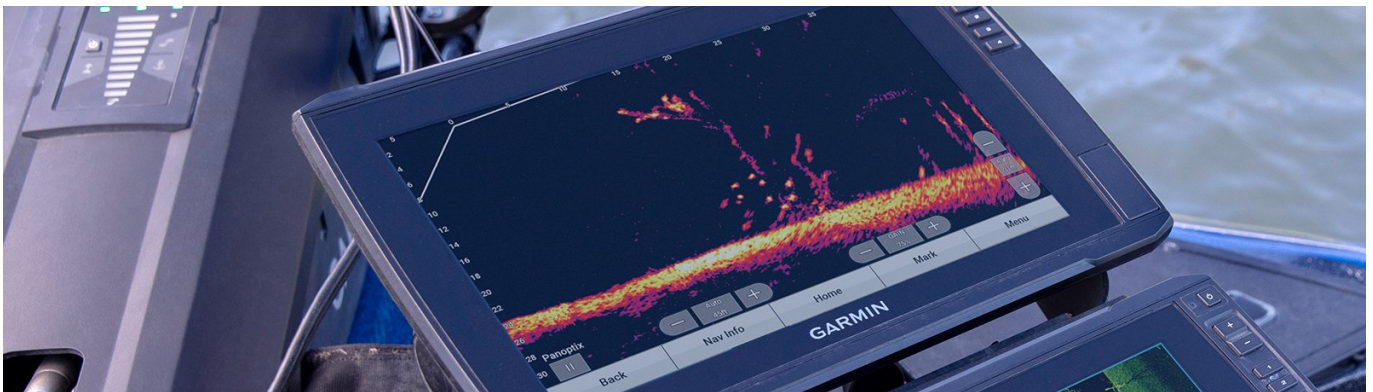
Link do produktu: <https://wodomania.pl/garmin-livescope-plus-tylko-przetwornik-lvs34-p-1597.html>



Garmin LiveScope Plus, tylko przetwornik LVS34

Cena	6 200,00 zł
Numer katalogowy	Panoptix Livescope 34
Kod producenta	010-02706-10
Producent	Garmin

Opis produktu



Garmin Livescope Przetwornik Panoptix Plus LVS34 Nowość

NAJLEPSZE Z NAJLEPSZYCH WŁAŚNIE STAŁY SIĘ LEPSZE

Najnowsza technologia LiveScope, LiveScope Plus System, oferuje lepszą rozdzielczość, mniejsze szумы, wyraźniejsze obrazy i lepszą separację celów.

Zobacz wyraźnie obrazy dzięki lepszej wyrazistości ekranu, czułości przetwornika i separacji celów.

Skanuj otoczenie z ostrzejszymi obrazami, mniejszymi szumami i mniejszą liczbą artefaktów sonaru.

Uzyskaj maksymalny kontrast i wyrazistość obrazów dzięki żywym paletom kolorów.

Nie przegap niczego dzięki obsługiwanym trybom Do przodu, Do dołu i Perspektywy oraz niezbędnemu montowaniu.



OBRAZY W CZASIE RZECZYWISTYM

Sonar w czasie rzeczywistym zapewnia, że obrazy na żywo są tak dokładne, jak to tylko możliwe

CZYSTA WIZJA

Zobacz dokładnie to, czego potrzebujesz, dzięki zmniejszonemu hałasowi i mniejszej liczbie artefaktów sonaru, które utrudniają obraz ryb i struktury.

STABILIZACJA OBRAZU

Wbudowany system stabilizacji utrzymuje stabilny obraz sonaru na zgodnym ploterze nawigacyjnym, nawet w trudnych warunkach.

ŻYWE PALETA KOLORÓW

Wybierz spośród siedmiu żywych opcji kolorystycznych — w tym Aqua, Caribbean, Lava i innych — aby zobaczyć ryby i strukturę z maksymalnym kontrastem i wyrazistością.

TRYB DO PRZODU

Zbadaj przed swoją łodzią, aby zobaczyć, co się dzieje w czasie rzeczywistym.

TRYB W DÓŁ

Przeglądaj podglądy na żywo z aktywności bezpośrednio pod Twoją łodzią.

TRYB PERSPEKTYWY

Zobacz pod wodą z widokiem z Twojej perspektywy nad wodą.

Dane techniczne

WYMIAR

Przetwornik LVS34: 16,2 x 7,8 x 4,8 cm 6,4" x 3,1" x 1,9"

WAGA

Przetwornik LVS34: 2,25 funta (1,02 kg)

WODOODPORNY IPX7 ZAKRES TEMPERATURY

Przetwornik Panoptix LiveScope LVS34: Podczas pracy: od 0 C do 40 C

Funkcje i specyfikacje sonaru

CZĘSTOTLIWOŚĆ 530 - 1100 kHz

MAKSYMALNA GŁĘBOKOŚĆ W dół i do przodu: 200 stóp (61,0 m)

Funkcje elektryczne

MOC NADAWANIA 500W

Minimalna głębokość: 3' (0,91 m)

Typ sonaru: na żywo

Szerokość wiązki: 20° x 135 °

Długość kabla przetwornika: 20 stóp

Liczba pinów przetwornika: 21