

Link do produktu: <https://wodomania.pl/echosonda-raymarine-element-9-hv-3d-1-2hz-w-zestawie-transportowym-p-864.html>



Echosonda Raymarine Element 9 HV 3D 1,2hz w Zestawie transportowym

Cena	5 300,00 zł
Czas wysyłki	24 godziny
Numer katalogowy	Raymarine Elelment 9
Kod producenta	Elelment 9 HV 3D
Producent	Raymarine

Opis produktu



Echosonda Raymarine Element 9 HV

Nadchodzi zupełnie nowa linia wskaźników wielofunkcyjnych z echosondą i nawigacją GPS od **Raymarine**. Zaprojektowane dla wędkarzy, którzy chcą być w grze o jeden krok dalej, urządzenia nowej linii **Element** wyposażone są w nową 1,2 MHz technologię sonarową HyperVision™, wydajny czterordzeniowy procesor i nowy system operacyjny LightHouse Sport.



Echosonada Raymarine Element 9 HV w zestawie transportowym z torbą ładowarką uchwytem i akumulatorami .

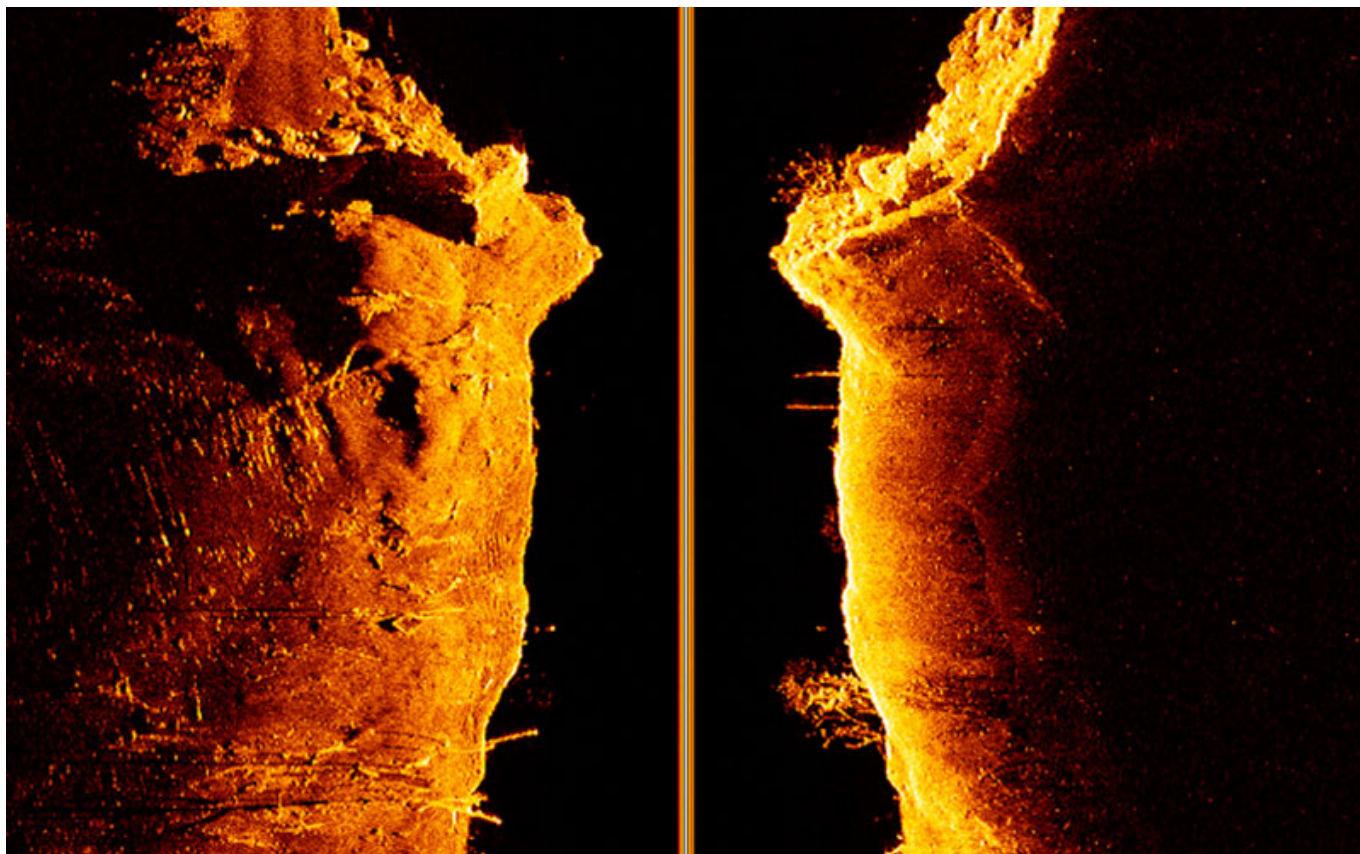


W skład zestawu wchodzi :

Echosonda Raymarine element 9 z przetwornikiem
Ładowarka Volt 6A/12V
Akumulatory 2 x 9ah
Rozkładany uchwyt do przetwornika
Torba z pudełkiem na akumulatory dostosowana do ekranu 9 cali

Zwiększona rozdzielczość

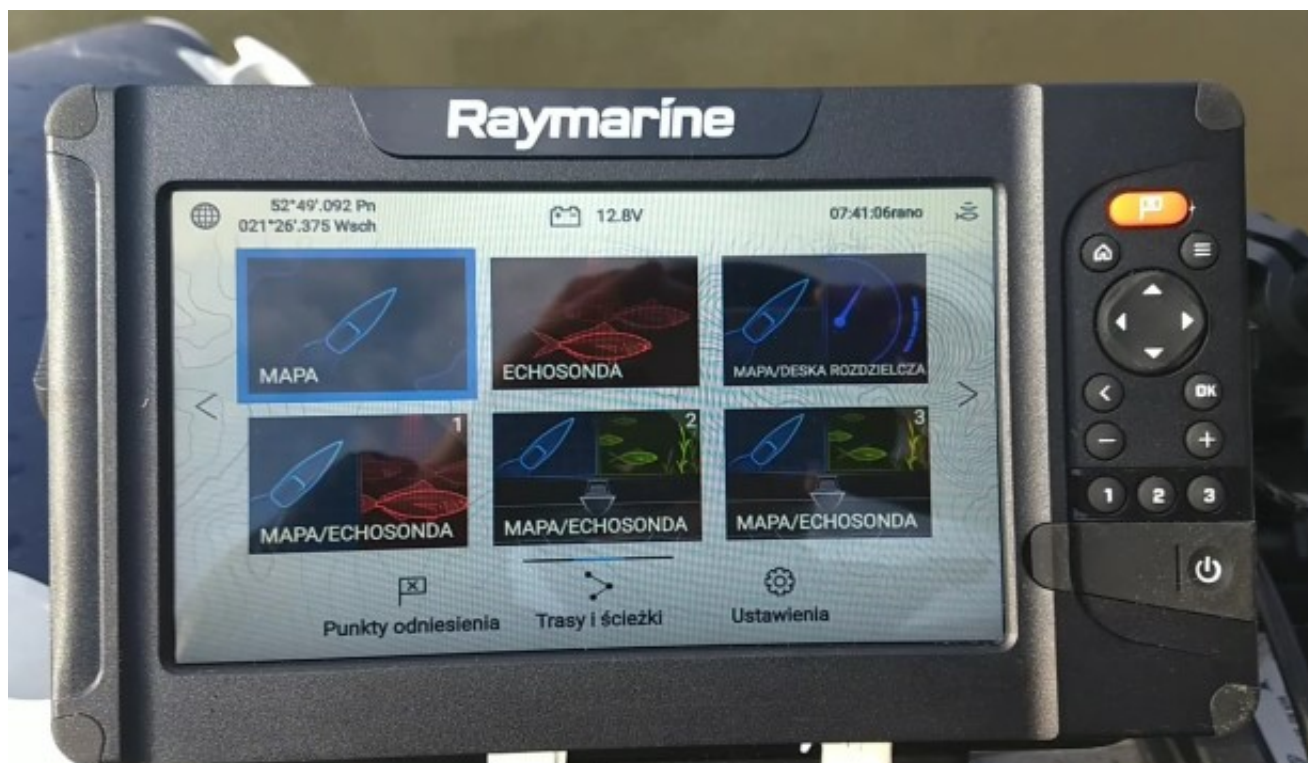
Dzięki wbudowanemu bezprecedensowemu 6-kanalowemu sonarowi, wskaźniki Element dostarczą najostrzejszy obraz świata pod wodą. Wysokiej rozdzielczości technologia CHIRP 1,2 MHz HyperVision™ przenosi echosondy **DownVision**, **SideVision** i **RealVision 3D** na kolejny poziom precyzji obrazowania i identyfikacji ryb, pozwalając wędkarzom identyfikować struktury, roślinność i ryby w sposób przejrzysty jak w prawdziwym życiu.



Prostota:

Nowy system operacyjny LightHouse Sport

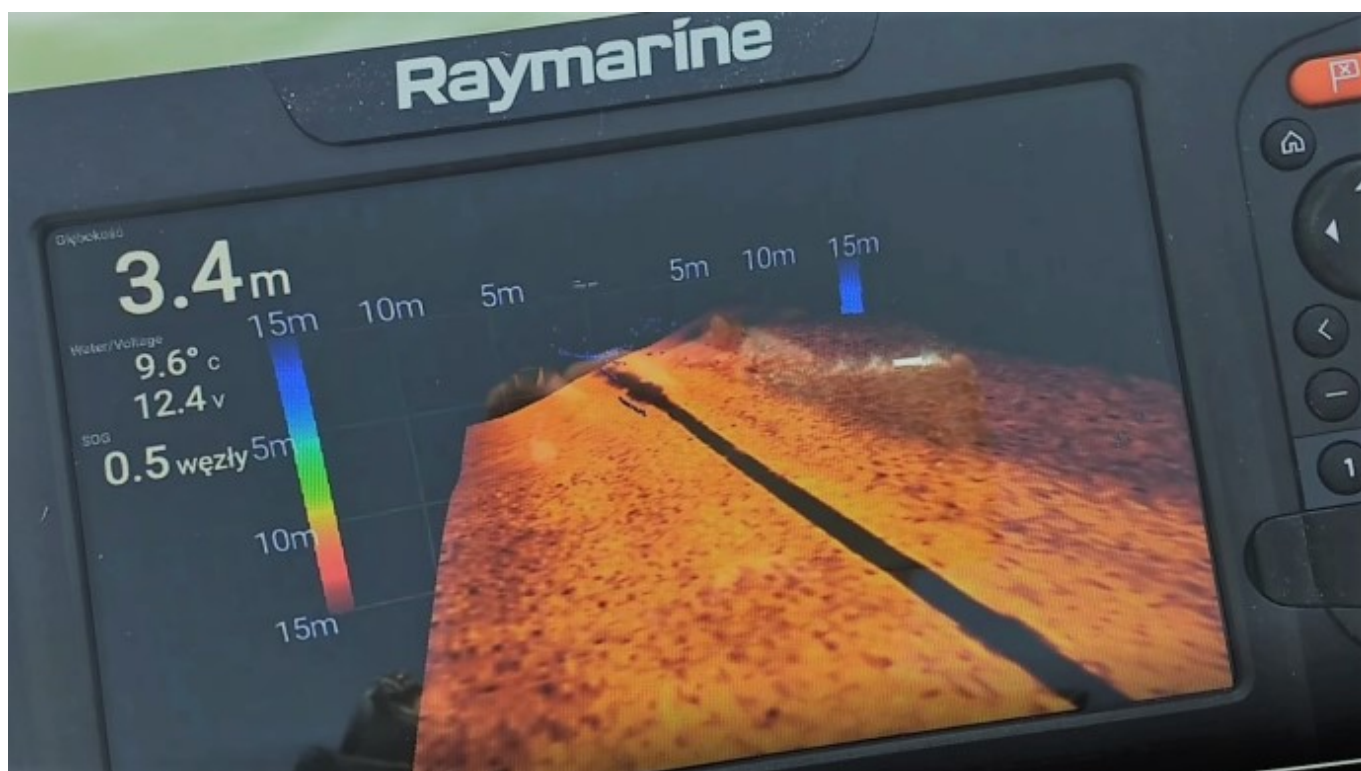
Wskaźniki Element są inteligentne i łatwe w użyciu dzięki nowemu systemowi operacyjnemu LightHouse Sport. Prosta kontrola przyciskami pozwala wędkarzom skupić się na rybach, a nie na studiowaniu instrukcji użytkownika. Duży przycisk oznaczania punktów nawigacyjnych ulubionych miejsc połowów, a trzy przyciski programowalne przez użytkownika umożliwiają szybki dostęp do często używanych konfiguracji ekranu.



Prędkość:

Wydajny czterordzeniowy procesor

Seria wskaźników wielofunkcyjnych Element posiada moc bezprecedensową w swojej kategorii. Każdy model napędzany jest przez czterordzeniowy procesor, pozwalający na natychmiastowe przerysowywanie mapy, płynne obrazowanie RealVision 3D i szybki czas reakcji w czasie nawigowania.



Cechy i zalety:

- Solidna budowa, wysoka widzialność w świetle słonecznym, wyświetlacz 9" Rozdzielczość wyświetlacza 800 x 480 WVGA z wbudowanym odbiornikiem GPS/GNSS
- Zaawansowana technologia sonarowa HyperVision CHIRP osiąga 3x przejrzystość konwencjonalnych sonarów skanujących po bokach i w dół
 - 1,2 megahercowy sonar HyperVision zapewnia obrazowanie w super wysokiej rozdzielczości do 38 metrów, podczas gdy sonar 350kHz DownVision dostarcza fotorealistyczne obrazowanie do 183 metrów, a SideVision do 91 metrów
- Wbudowany sonar RealVision 3D pozwala dokładnie identyfikować lokalizację uskoków, rowów i innych zmian konturu dna
 - Przenieś sonar 3D na kolejny poziom dzięki trybowi HyperVision dla bezprecedensowej rozdzielczości 3D i świadomości pozycji
 - Nowy kompaktowy przetwornik HV-100 typu "all-in-one" łączy w sobie kanały Hyper, Down, Side, RealVision 3D i konwencjonalnego sonaru CHIRP w jednej obudowie
 - System operacyjny LightHouse Sport z dedykowaną kontrolą przyciskami dla ułatwienia obsługi, plus duży przycisk do oznaczania punktów nawigacyjnych ulubionych miejsc połowów
 - Przyciski programowane przez użytkownika pozwalają na szybki dostęp do najczęściej używanych konfiguracji
- Szybki czterordzeniowy procesor pozwala na natychmiastowe przerysowanie mapy i stałe renderowanie 3D w trakcie pracy z prostym interfejsem, łatwym w nauce i obsłudze.
 - Wsparcie dla osobistych map sonarowych Raymarine RealBathy™ i Navionics SonarCharts Live
- Wsparcie dla map Raymarine LightHouse NC2 z Fishing Hot Spots, Navionics, C-MAP i innymi opcjami dla map regionalnych
 - Praca w sieci NMEA2000 dla integracji z VHF, silnikami, zbiornikami paliwa i czujnikami temperatury
- Każdy wskaźnik Element posiada uchwyt do montażu, zestaw do montażu na konsoli, kabel zasilania/NMEA200, instrukcję obsługi i oprzyrządowanie montażowe
Wymiary 287 x 161 x 62 mm