

Dane aktualne na dzień: 24-05-2026 21:02

Link do produktu: <https://wodomania.pl/echosonda-raymarine-element-7-hv-3d-1-2hz-w-super-zestawie-transportowym-p-860.html>



Echosonda Raymarine Element 7 HV 3D 1,2hz w Super Zestawie Transportowym

Cena	3 580,00 zł
Czas wysyłki	24 godziny
Numer katalogowy	Raymarine Elelment 7
Kod producenta	Elelment 7 HV 3D
Producent	Raymarine

Opis produktu



Echosonda Raymarine Element 7 HV z 3D w Profesjonalnym Zestawie Transportowym

Nadchodzi zupełnie nowa linia wskaźników wielofunkcyjnych z echosondą i nawigacją **GPS od Raymarine**. Zaprojektowane dla wędkarzy, którzy chcą być w grze o jeden krok dalej, urządzenia nowej linii **Element** wyposażone są w nową 1,2 MHz technologię sonarową HyperVision™, wydajny czterordzeniowy procesor i nowy system operacyjny LightHouse Sport.



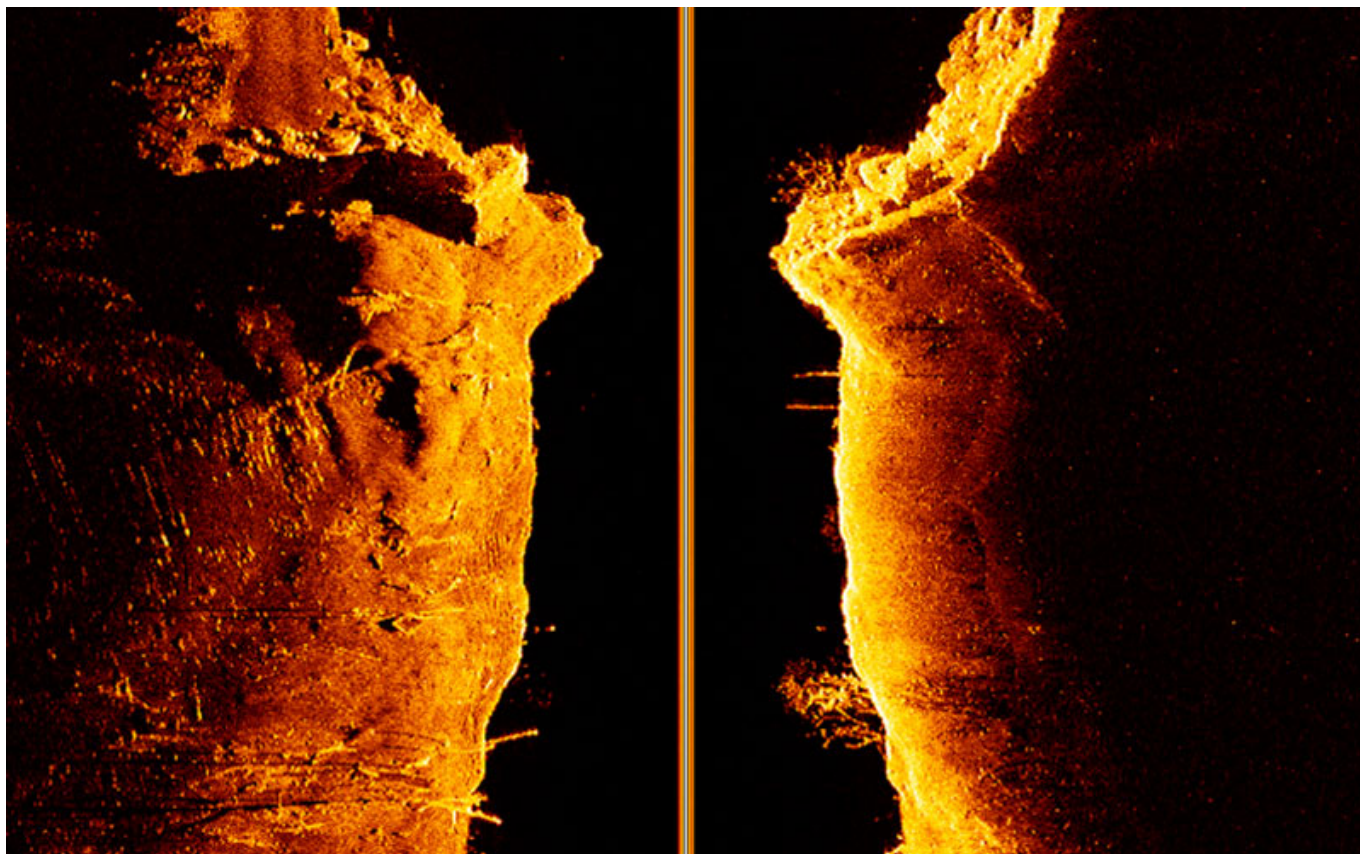
Zestaw składa się z:

Echosondy Raymarine Element 7
Torby transportowej razem z pudełkiem na akumulatory
Bardzo mocny rozsuwany uchwyt do przetwornika

Ładowarka Firmy Volt 12V 6A którą naładujesz również akumulator do silnika elektrycznego
Oraz dwa akumulatory żelowe Toyama 7Ah które zapewnią Wam korzystanie z echosondy przez cały dzień

Zwiększona rozdzielczość

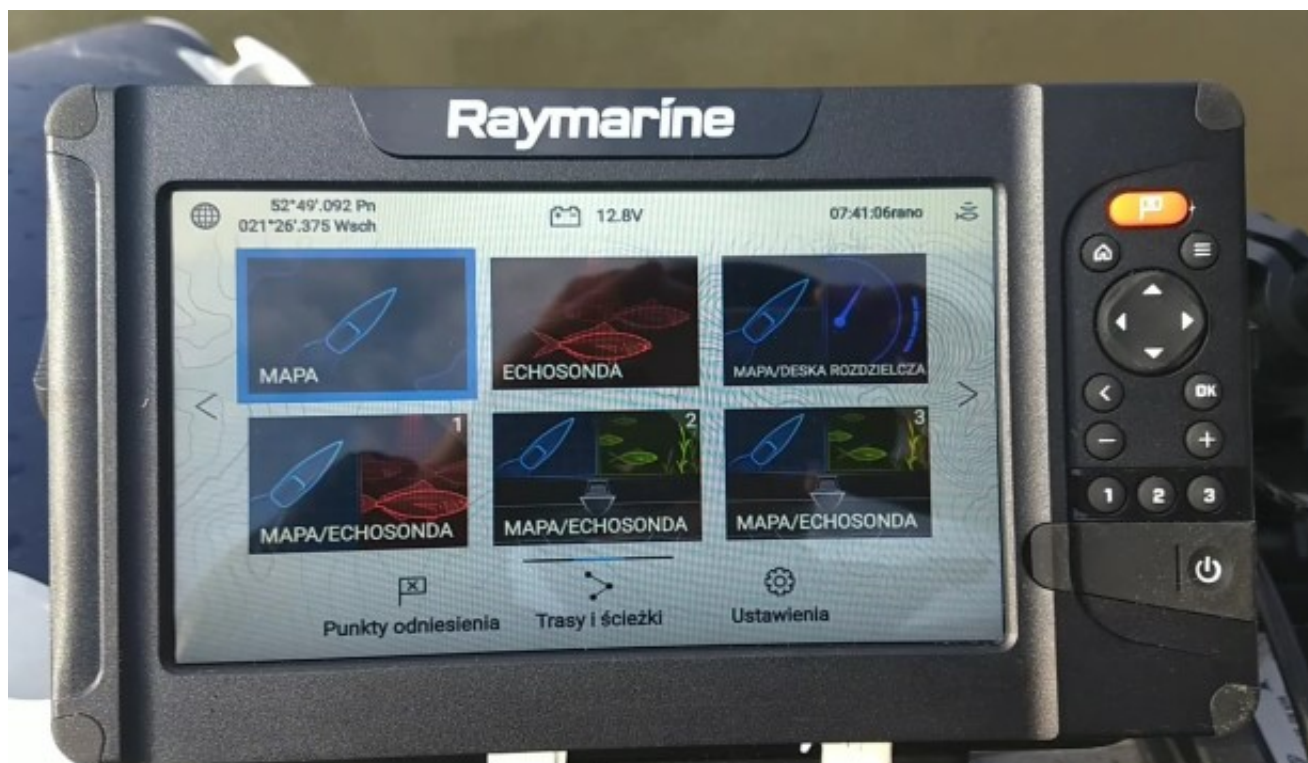
Dzięki wbudowanemu bezprecedensowemu 6-kanalowemu sonarowi, wskaźniki Element dostarczą najostrożniejszy obraz świata pod wodą. Wysokiej rozdzielczości technologia CHIRP 1,2 MHz HyperVision™ przynosi echosondy **DownVision**, **SideVision** i **RealVision 3D** na kolejny poziom precyzji obrazowania i identyfikacji ryb, pozwalając wędkarzom identyfikować struktury, roślinność i ryby w sposób przejrzysty jak w prawdziwym życiu.



Prostota:

Nowy system operacyjny LightHouse Sport

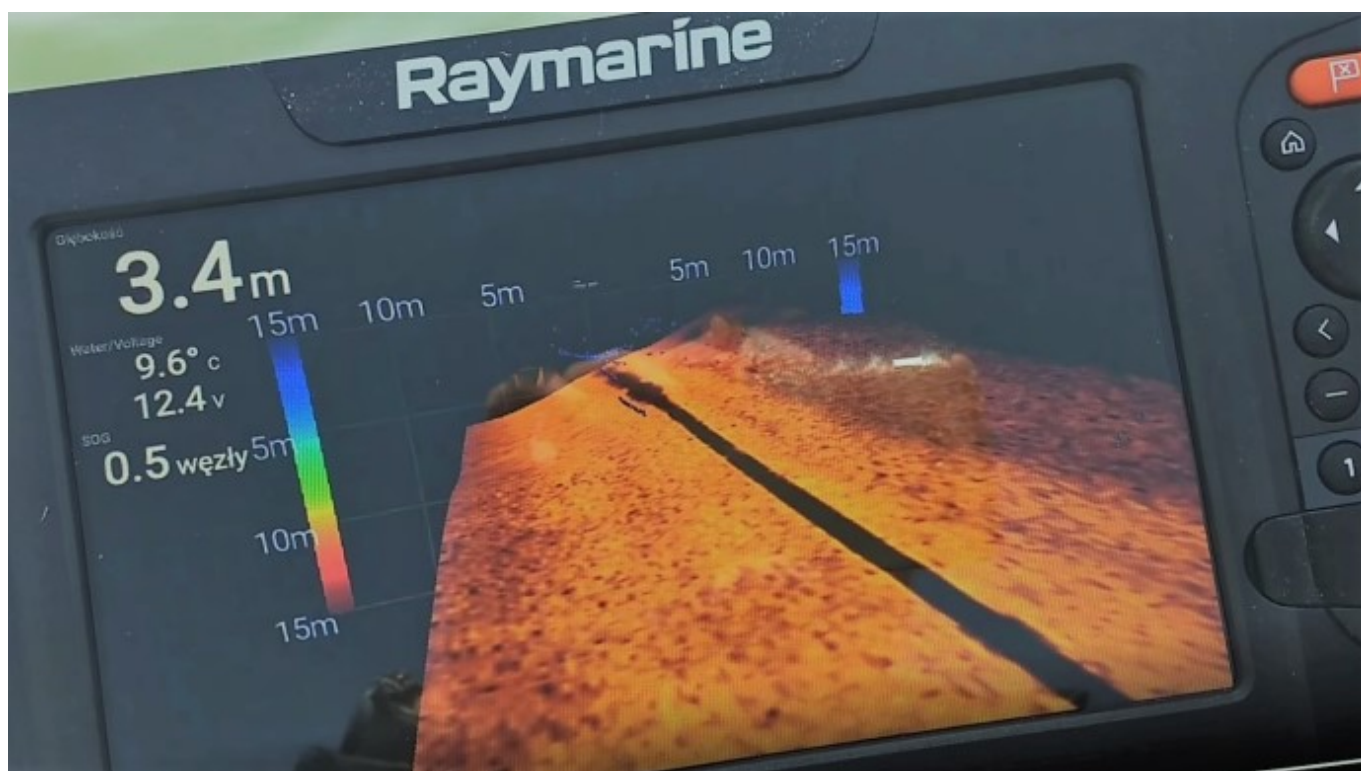
Wskaźniki Element są inteligentne i łatwe w użyciu dzięki nowemu systemowi operacyjnemu LightHouse Sport. Prosta kontrola przyciskami pozwala wędkarzom skupić się na rybach, a nie na studiowaniu instrukcji użytkownika. Duży przycisk oznaczania punktów nawigacyjnych ulubionych miejsc połowów, a trzy przyciski programowalne przez użytkownika umożliwiają szybki dostęp do często używanych konfiguracji ekranu.



Prędkość:

Wydajny czterordzeniowy procesor

Seria wskaźników wielofunkcyjnych Element posiada moc bezprecedensową w swojej kategorii. Każdy model napędzany jest przez czterordzeniowy procesor, pozwalający na natychmiastowe przerysowywanie mapy, płynne obrazowanie **RealVision 3D** i szybki czas reakcji w czasie nawigowania.



Cechy i zalety:

- Solidna budowa, wysoka widzialność w świetle słonecznym, wyświetlacz 7" Rozdzielczość wyświetlacza 800 x 480 WVGA z wbudowanym odbiornikiem GPS/GNSS
- Zaawansowana technologia sonarowa HyperVision CHIRP osiąga 3x przejrzystość konwencjonalnych sonarów skanujących po bokach i w dół
 - 1,2 megahercowy sonar HyperVision zapewnia obrazowanie w super wysokiej rozdzielczości do 38 metrów, podczas gdy sonar 350kHz DownVision dostarcza fotorealistyczne obrazowanie do 183 metrów, a SideVision do 91 metrów
- Wbudowany sonar **RealVision 3D** pozwala dokładnie identyfikować lokalizację uskoków, rowów i innych zmian konturu dna
 - Przenieś sonar 3D na kolejny poziom dzięki trybowi HyperVision dla bezprecedensowej rozdzielczości 3D i świadomości pozycji
 - Nowy kompaktowy przetwornik HV-100 typu "all-in-one" łączy w sobie kanały Hyper, Down, Side, RealVision 3D i konwencjonalnego sonaru CHIRP w jednej obudowie
 - System operacyjny LightHouse Sport z dedykowaną kontrolą przyciskami dla ułatwienia obsługi, plus duży przycisk do oznaczania punktów nawigacyjnych ulubionych miejsc połowów
 - Przyciski programowane przez użytkownika pozwalają na szybki dostęp do najczęściej używanych konfiguracji
- Szybki czterordzeniowy procesor pozwala na natychmiastowe przerysowanie mapy i stałe renderowanie 3D w trakcie pracy z prostym interfejsem, łatwym w nauce i obsłudze.
 - Wsparcie dla osobistych map sonarowych Raymarine RealBathy™ i Navionics SonarCharts Live
- Wsparcie dla map Raymarine LightHouse NC2 z Fishing Hot Spots, Navionics, C-MAP i innymi opcjami dla map regionalnych
 - Praca w sieci NMEA2000 dla integracji z VHF, silnikami, zbiornikami paliwa i czujnikami temperatury
- Każdy wskaźnik Element posiada uchwyt do montażu, zestaw do montażu na konsoli, kabel zasilania/NMEA200, instrukcję obsługi i oprzyrządowanie montażowe