

Dane aktualne na dzień: 01-05-2026 11:00

Link do produktu: <https://wodomania.pl/echosonda-raymarine-element-7-hv-3d-1-2hz-p-597.html>



## Echosonda Raymarine Element 7 HV 3D 1,2hz

Cena	<b>3 300,00 zł</b>
Czas wysyłki	<b>24 godziny</b>
Numer katalogowy	<b>Raymarine Elelment 7</b>
Kod producenta	<b>Elelment 7 HV 3D</b>
Producent	<b>Raymarine</b>

### Opis produktu



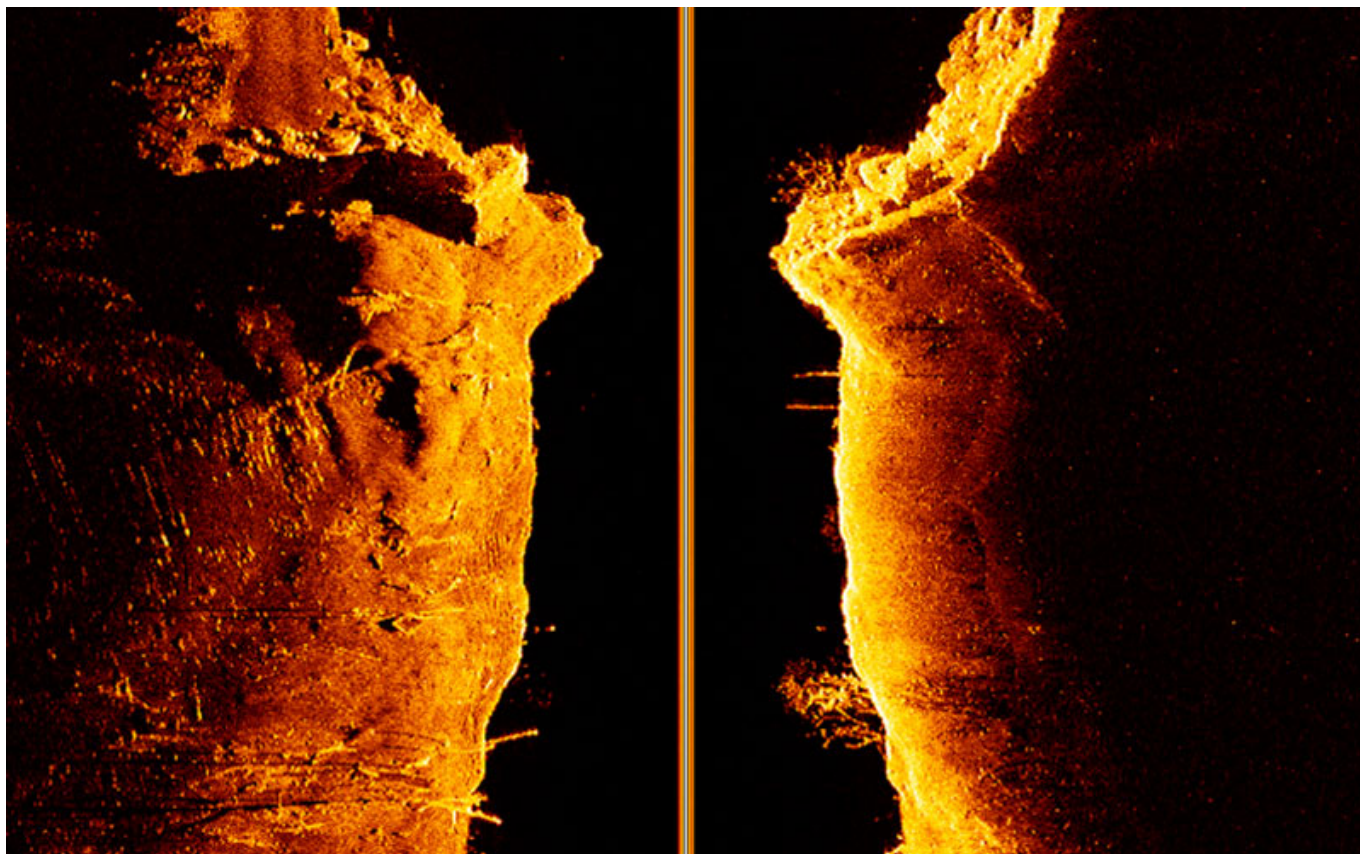
#### Echosonda Raymarine Element 7 HV z 3D

Nadchodzi zupełnie nowa linia wskaźników wielofunkcyjnych z echosondą i nawigacją **GPS od Raymarine**. Zaprojektowane dla wędkarzy, którzy chcą być w grze o jeden krok dalej, urządzenia nowej linii **Element** wyposażone są w nową 1,2 MHz technologię sonarową HyperVision™, wydajny czterordzeniowy procesor i nowy system operacyjny LightHouse Sport.



### Zwiększona rozdzielczość

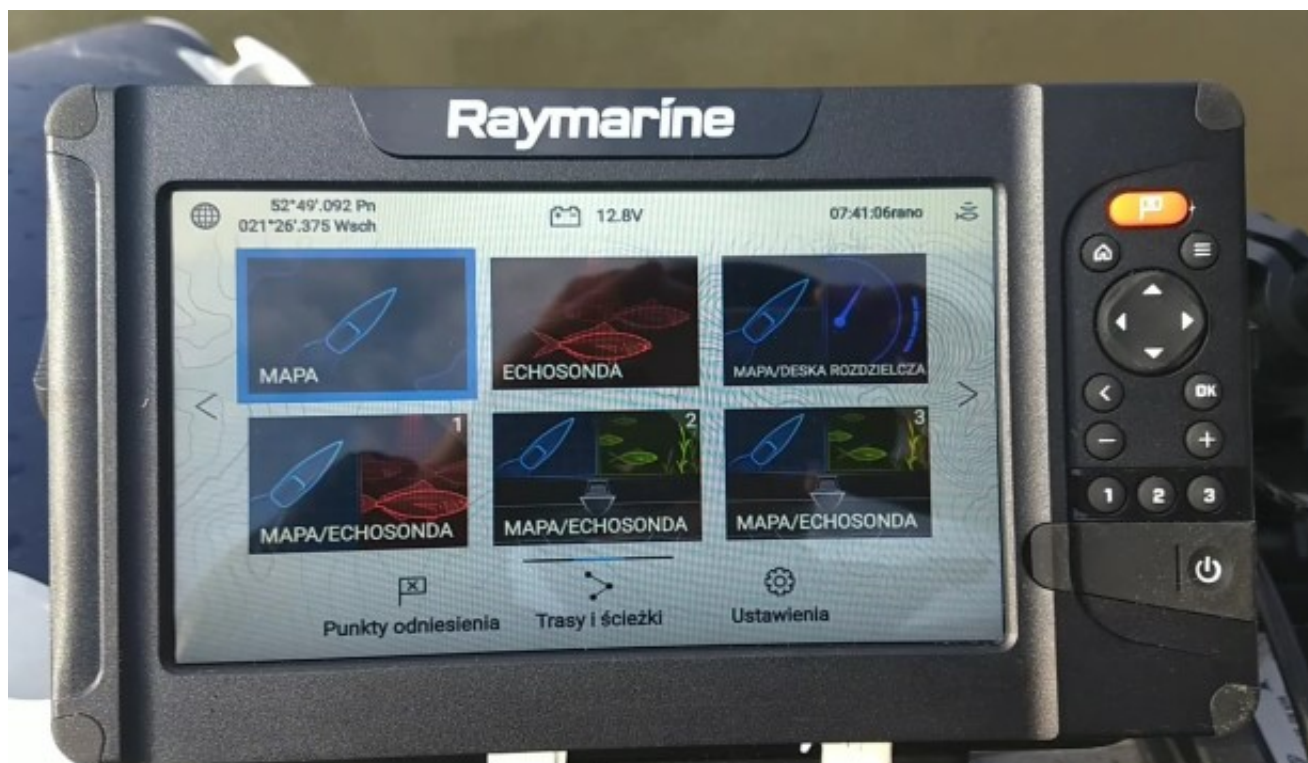
Dzięki wbudowanemu bezprecedensowemu 6-kanłowemu sonarowi, wskaźniki Element dostarczą najostrzejszy obraz świata pod wodą. Wysokiej rozdzielczości technologia CHIRP 1,2 MHz HyperVision™ przenosi echosondy **DownVision**, **SideVision** i **RealVision 3D** na kolejny poziom precyzji obrazowania i identyfikacji ryb, pozwalając wędkarzom identyfikować struktury, roślinność i ryby w sposób przejrzysty jak w prawdziwym życiu.



### **Prostota:**

Nowy system operacyjny LightHouse Sport

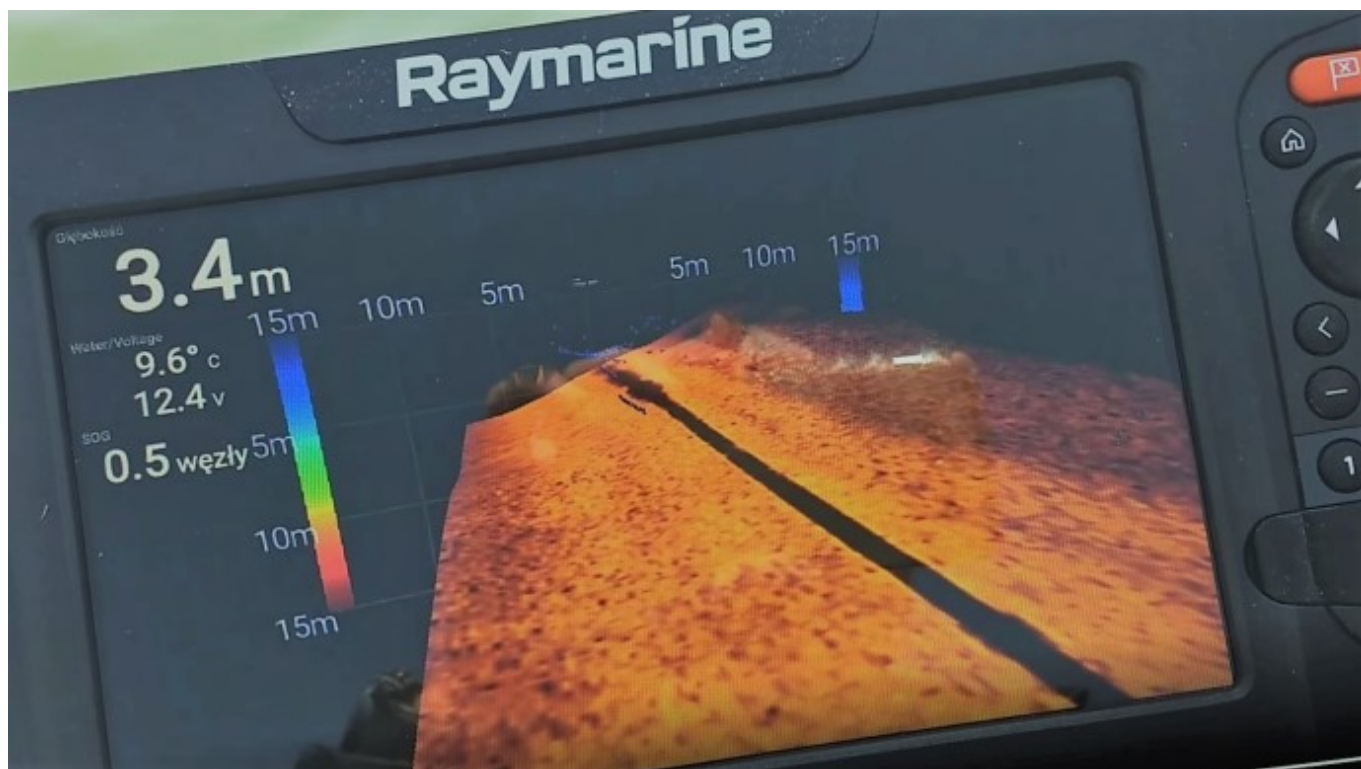
Wskaźniki Element są inteligentne i łatwe w użyciu dzięki nowemu systemowi operacyjnemu LightHouse Sport. Prosta kontrola przyciskami pozwala wędkarzom skupić się na rybach, a nie na studiowaniu instrukcji użytkownika. Duży przycisk oznaczania punktów nawigacyjnych ulubionych miejsc połowów, a trzy przyciski programowalne przez użytkownika umożliwiają szybki dostęp do często używanych konfiguracji ekranu.



### Prędkość:

Wydajny czterordzeniowy procesor

Seria wskaźników wielofunkcyjnych Element posiada moc bezprecedensową w swojej kategorii. Każdy model napędzany jest przez czterordzeniowy procesor, pozwalający na natychmiastowe przerysowywanie mapy, płynne obrazowanie **RealVision 3D** i szybki czas reakcji w czasie nawigowania.



#### Cechy i zalety:

- Solidna budowa, wysoka widzialność w świetle słonecznym, wyświetlacz 7" Rozdzielczość wyświetlacza 800 x 480 WVGA z wbudowanym odbiornikiem GPS/GNSS
- Zaawansowana technologia sonarowa HyperVision CHIRP osiąga 3x przejrzystość konwencjonalnych sonarów skanujących po bokach i w dół
  - 1,2 megahercowy sonar HyperVision zapewnia obrazowanie w super wysokiej rozdzielczości do 38 metrów, podczas gdy sonar 350kHz DownVision dostarcza fotorealistyczne obrazowanie do 183 metrów, a SideVision do 91 metrów
- Wbudowany sonar **RealVision 3D** pozwala dokładnie identyfikować lokalizację uskoków, rowów i innych zmian konturu dna
  - Przenieś sonar 3D na kolejny poziom dzięki trybowi HyperVision dla bezprecedensowej rozdzielczości 3D i świadomości pozycji
    - Nowy kompaktowy przetwornik HV-100 typu "all-in-one" łączy w sobie kanały Hyper, Down, Side, RealVision 3D i konwencjonalnego sonaru CHIRP w jednej obudowie
  - System operacyjny LightHouse Sport z dedykowaną kontrolą przyciskami dla ułatwienia obsługi, plus duży przycisk do oznaczania punktów nawigacyjnych ulubionych miejsc połowów
    - Przyciski programowane przez użytkownika pozwalają na szybki dostęp do najczęściej używanych konfiguracji
- Szybki czterordzeniowy procesor pozwala na natychmiastowe przerysowanie mapy i stałe renderowanie 3D w trakcie pracy z prostym interfejsem, łatwym w nauce i obsłudze.
  - Wsparcie dla osobistych map sonarowych Raymarine RealBathy™ i Navionics SonarCharts Live
- Wsparcie dla map Raymarine LightHouse NC2 z Fishing Hot Spots, Navionics, C-MAP i innymi opcjami dla map regionalnych
  - Praca w sieci NMEA2000 dla integracji z VHF, silnikami, zbiornikami paliwa i czujnikami temperatury
- Każdy wskaźnik Element posiada uchwyt do montażu, zestaw do montażu na konsoli, kabel zasilania/NMEA200, instrukcję obsługi i oprzyrządowanie montażowe