



## Echosonda Ploter Simrad NSX 12

Cena	<b>11 800,00 zł</b>
Dostępność	<b>Dostępny</b>
Czas wysyłki	<b>24 godziny</b>
Numer katalogowy	<b>Simrad NSX 3012</b>
Kod producenta	<b>000-15223-001</b>
Producent	<b>Simrad</b>

### Opis produktu



### Echosonda Ploter Simrad NSX 12

Inteligentny chartploter i echosonda NSX™  
Przenieś swoje wrażenia na zupełnie nowy poziom!  
Dzięki innowacyjnemu, nowoczesnemu interfejsowi z potężnymi możliwościami nawigacji

z obsługą C-MAP® zobaczysz wszystko jak nigdy dotąd.  
NSX jest wyposażony w zintegrowany Sonar, pełną kompatybilność z systemami

Radar i Autopilot, a dzięki naszemu poręcznemu narzędziu Setup Wizard,  
będziesz gotowy  
do pracy w mgnieniu oka. Wszystko, co musisz teraz zrobić, to wybrać następną przygodę na wodzie.



Nowy, intuicyjny ekran dotykowy  
Doświadcz nowoczesnej prostoty w bogatych szczegółach. NSX łączy przejrzysty i prosty interfejs z grafiką w wysokiej rozdzielczości, aby zapewnić zupełnie nowe wrażenia.  
Łatwy dostęp i korzystanie ze wszystkich funkcji NSX, w tym inteligentnego dostosowywania ekranu metodą „przeciągnij i upuść”, w pełni edytowalnego paskainstrumentów oraz ulepszonych trybów dziennych i nocnych. Uzyskaj krystalicznie czysty widok szczegółów wykresu, struktury i konturów dna dzięki żywemu ekranowi dotykowemu

SolarMAX™ IPS. Wyświetlacz o wysokiej rozdzielczości jest widoczny pod dowolnym kątem, w bezpośrednim świetle słonecznym i przez spolaryzowane soczewki z pełną obsługą ekranu dotykowego



Ożyw nawigację dzięki NSX  
Zobacz szczegóły mapy w nowy sposób. Obejmuje to obsługę nowej generacji zoptymalizowanych pod kątem zastosowań morskich map C-MAP® DISCOVER X™ i REVEAL X™ opracowanych dla NSX, z świeżą, intuicyjną prezentacją map i codziennymi aktualizacjami.

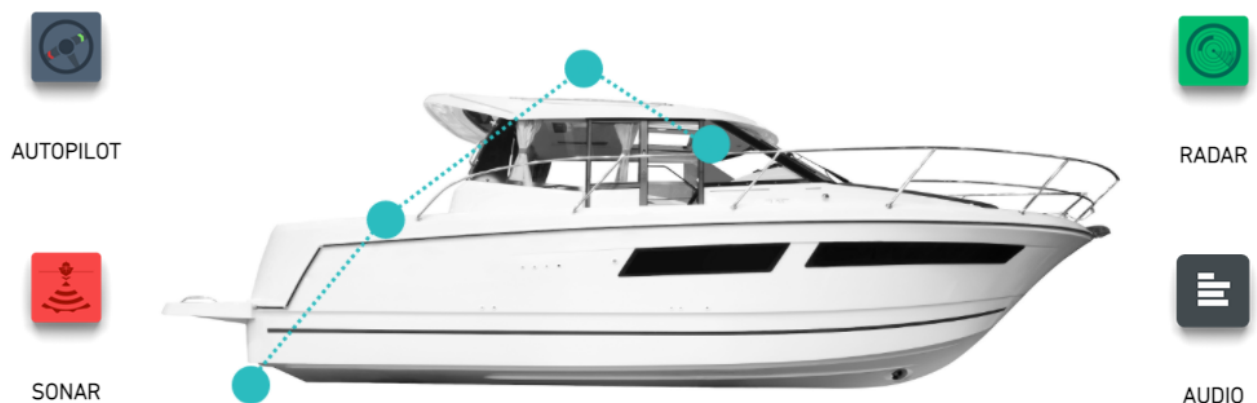
Wykresy C-MAP zawierają w pełni funkcjonalne wykresy wektorowe z niestandardowym cieniowaniem głębokości i batymetrią o wysokiej rozdzielczości pokazującą dokładne linie konturowe z dokładnością do 1 stopy. Możesz usprawnić planowanie i wytyczanie tras dzięki prognozom pływów i prądów oraz naszej najszybszej w historii autoroutingu. Ponadto dostępna jest nowa funkcja Inspekcji mapy z dostępem za jednym dotknięciem do informacji o

lokalizacjach, punktach POI, pływach, kanałach i nie tylko.

Aplikacja towarzysząca Simrad® działa jak rozszerzenie twojego NSX z tymi samymi doświadczeniami z mapami i wszystkimi danymi map na wyciągnięcie ręki, na wodzie lub poza nią. Aplikacja umożliwia planowanie podróży, przeglądanie śladów i wyznaczanie punktów trasy w aplikacji oraz synchronizację bezpośrednio z NSX.



Pełny zestaw technologii Simrad® na wyciągnięcie ręki NSX otwiera świat możliwości . Rozbuduj swój system o potężne technologie Simrad® Sonar, Autopilot i Radar.



Uzyskaj obrazy w wysokiej rozdzielczości poniżej i po bokach statku dzięki Active Imaging™ z sonarem CHIRP, SideScan/DownScan Imaging™ i FishReveal™. Przeszukuj jeszcze większe głębokości dzięki szerokiej gamie zgodnych przetworników 1 kW.

Znane ze swojej legendarnej wydajności autopiloty Simrad® pozwalają Ci cieszyć się wszystkimi swoimi aktywnościami. Niezależnie od tego, czy poławiasz ryby , czy planujesz następną drogę. Dostępna dla silników zaburtowych i stacjonarnych, nasza „dodatkowa para rąk” pomaga w wyznaczaniu tras i tras, nawigowaniu do punktów orientacyjnych i utrzymywaniu kursu.

---

Możesz także natychmiast zidentyfikować zagrożenia. Dzięki naszym wielokrotnie nagradzanym radarom kopułkowym HALO® z kompresją impulsów możesz widzieć jednocześnie z bliska i z daleka (do 42 nm) z ultraszybkimi aktualizacjami co sekundę. Bądź gotowy od razu dzięki trybowi gotowości o niskim poborze mocy i podświetlaj cele za pomocą niestandardowych trybów, takich jak port, morze i pogoda.

Prosty w konfiguracji, łatwy w zarządzaniu  
Dzięki wszystkim, od kreatora konfiguracji po integrację aplikacji Simrad®, prostej konfiguracji sonaru i wskazówek, które pomogą ci, gdy tego potrzebujesz, NSX sprawia, że życie na wodzie jest łatwiejsze niż kiedykolwiek wcześniej.

Kreator konfiguracji pomaga z instrukcjami krok po kroku, aby szybko rozpocząć pracę, podczas gdy aplikacja Simrad® oferuje cały szereg dodatkowych dodatków. Obejmują one bezproblemowe aktualizacje oprogramowania, planowanie podróży na wodzie i poza nią, usprawnione wyświetlanie map, które wygląda tak samo na wszystkich platformach, a także łatwe przesyłanie wszystkich danych, w tym tras i punktów.

Ale to nie wszystko. Wskazówki sonaru oferują wskazówki dotyczące tego, co dzieje się podczas dostosowywania ustawień, a konfiguracja urządzenia sonaru zapewnia łatwe do zrozumienia podpowiedzi dotyczące każdego etapu procesu. Wszystko, co musisz teraz zrobić, to wybrać następną przygodę.

#### Kluczowe cechy

Obsługa zoptymalizowanych pod kątem żeglugi map C-MAP® DISCOVER™ X i REVEAL™ X z świeżą, intuicyjną prezentacją map i codziennymi aktualizacjami  
Ekran dotykowy IPS o wysokiej rozdzielczości z ekstremalnymi kątami widzenia, widoczny nawet przez

#### spolaryzowane soczewki

Obsługa obrazów ryb i struktur w wysokiej rozdzielczości dzięki technologii Active Imaging™ obejmującej

CHIRP, SideScan i DownScan Imaging™, a także możliwości przetwornika 1 kW w celu osiągnięcia większych głębokości

Kreator konfiguracji umożliwiający szybkie rozpoczęcie pracy oraz prostszą konfigurację sonaru  
Pełna integracja z możliwością rozbudowy systemu o sonar Simrad®, autopilot, radar i nie tylko

Szybsze automatyczne wyznaczanie trasy z bezproblemową dostępnością

Zobacz jednocześnie z bliska i z daleka (do 42 nm) dzięki obsłudze HALO® Radar i otrzymuj ultraszybkie

#### aktualizacje co sekundę

Utrzymuj kurs dzięki pełnej integracji z autopilotem Simrad®

Nowoczesny i prosty interfejs

Integracja aplikacji Simrad® – trzymaj dane wykresów na wyciągnięcie ręki, zarówno na wodzie,

#### jak i poza nią

Integracja aplikacji innych firm

Łączność bezprzewodowa oraz pełna obsługa sieci Ethernet i NMEA 2000®

Obsługa wideo IP

## Produkt posiada dodatkowe opcje:

**Przetwornik:** bez przetwornika , Active Imaging 3w1 (+ 1 500,00 zł ), HDI (+ 500,00 zł )