

Dane aktualne na dzień: 01-06-2026 19:32

Link do produktu: <https://wodomania.pl/echosonda-lowrancehook-reveal-5-50200-hdi-000-15502-001-p-876.html>



ECHOSONDA LOWRANCE HOOK Reveal 5 50/200 HDI 000-15502-001

Cena	1 900,00 zł
Dostępność	Dostępny
Czas wysyłki	24 godziny
Numer katalogowy	000-15502-001
Kod producenta	HOOK 5 50/200
Producent	Lowrance
Miejsce realizacji gwarancji	Autoryzowany Serwis Producenta

Opis produktu



Całkowicie nowy HOOK Reveal ułatwia łowienie ryb, zapewniając wysoką wydajność dzięki sprawdzonym narzędziom do wyszukiwania ryb

ECHOSONDA LOWRANCE HOOK REVEAL 5 50/200 HDI

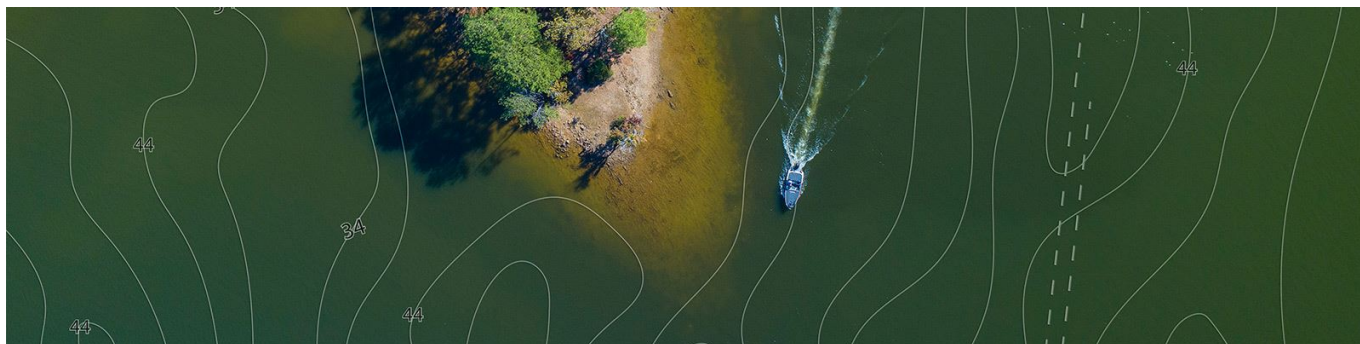
Całkowicie nowy **HOOK Reveal** ułatwia łowienie, zapewniając potężną wydajność dzięki sprawdzonym narzędziom do wyszukiwania ryb, w tym Sonarowi Autotuning, DownScan Imaging™, poprawionemu działaniu na głębokich wodach, a teraz **FishReveal™**, który sprawia, że ryby są łatwiejsze do zobaczenia, łącząc zalety **Lowrance CHIRP** sonar i DownScan Imaging™ na jednym ekranie. Niezależnie od tego, czy łowisz lokalne miejsce, czy nieznaną wodę, znajdź najlepsze obszary połowowe ze szczegółowymi mapami C-Map lub mapuj niezbadane wody - w czasie rzeczywistym - za pomocą Genesis Live.



Ryby są łatwiejsze do znalezienia i łatwiejsze do zidentyfikowania za pomocą FishReveal, która łączy na jednym ekranie sprawdzoną wydajność sonaru CHIRP firmy Lowrance i obrazy w wysokiej rozdzielczości struktury przechowującej ryby z DownScan Imaging. Rybie cele rozświetlają Twój wyświetlacz.

Mapowanie w czasie rzeczywistym Genesis Live

Twórz własne mapy konturowe twojego lokalnego jeziora lub niezbadanej wody - w czasie rzeczywistym - na wyświetlaczu HOOK Reveal za pomocą Genesis Live.



Sonar z autotuningiem

Spędź więcej czasu na wędkowaniu, a mniej na przerabianiu ustawień sonaru dzięki sonarowi HOOK Reveal Autotuning, który zapewnia uzyskanie najlepszego obrazu sonaru za każdym razem, automatycznie dostosowując ustawienia wraz ze zmianą warunków połowów.



50/200 HDI Med / High CHIRP Sonar i DownScan Imaging™

Idealne dla wędkarzy, którzy chcą uzyskać najlepsze widoki pod łodzią, nawet w głębszych wodach, przetworniki 50/200 HDI oferują możliwość wyszukiwania ryb przez potężny sonar CHIRP oraz obrazy w wysokiej rozdzielczości struktury trzymającej ryby z DownScan Imaging™. Idealna echosonda do łowienia na wodach głębokich dzięki częstotliwości 50Hz



Wyświetlacz SolarMAX™

Ciesz się wyraźnym i wyrazistym widokiem na wyświetlacz bez względu na warunki - nawet w bezpośrednim świetle słonecznym - z doskonałą jasnością i widocznością w świetle dziennym wyświetlacza SolarMAX firmy HOOK REVEAL.



Najłatwiejsza w obsłudze obsługa menu i dedykowana klawiatura

Łatwe poruszanie się po menu, wybór opcji i dostęp do kluczowych funkcji dzięki prostemu układowi menu i dedykowanej

klawiaturze HOOK Reveal.



Kluczowe cechy

FishReveal™
Mapowanie w czasie rzeczywistym Genesis Live
Sonar z autotuningiem
Przetwornik 50/200 HDI z Med / High CHIRP i DownScan Imaging™
Fabrycznie załadowana mapa bazowa na całym świecie
Wyświetlacz SolarMAX™
Nowe palety kolorów odnajdywania ryb
Zoptymalizowana klawiatura z dostępem do kluczowych funkcji jednym dotknięciem
Opcje mapowania obejmują C-MAP, C-MAP Genesis, Navionics® i inne
Gniazdo karty microSD
Łatwe mocowanie deski rozdzielczej lub wspornika gimbala
Poprawiona wydajność sonaru w głębokiej wodzie

SPECYFIKACJA

Jasność ekranu > 1000 NITS
Waga 0,90 funta (0,41 kg)
Pobór mocy maks 0,9A @ 13VDC z pełnym podświetleniem
GPS 1 Hz
GPS GLONASS WAAS EGNOS MSAS
Okres gwarancji 1 rok + 4 dodatkowe lata opcji aktualizacji. Łącznie 5 lat

Napięcie zasilania 12 V DC (10,8-17 V DC)
Punkty, trasy, ślady
3000 punktów trasy 100 tras 100 szlaków
Zakres temperatur przechowywania 4 ° F do 140 ° F (-20 ° C do 60 ° C)
Zakres temperatury pracy 5 ° F do 131 ° F (-15 ° C do 55 ° C)
Zalecana bezpiecznik
5A
Wilgotność
60 ° C, 95% wilgotności względnej (RH) przez 18 godzin
Wymiary szer. X wys. X gł
7,31 "(185,7 mm) x 4,32" (109,8 mm) x 4,53 "(115,0 mm)
Kąty widzenia
80 ° góra / dół, 85 ° lewo / prawo
Rozdzielczość wyświetlacza
800 x 480
Obsługiwane wykresy
C-MAP Lake Insight HD
C-MAP Insight Pro C-MAP (MAX N, MAX N +) C-MAP Geneva Geneva Live C-MAP
Precyzyjny kontur HD Navionics (Gold, NAV + Platinum +) Insight (Pro i HD)
Partnerzy map regionalnych Lowrance (Bez nakładki na zdjęcia / satelity)
Zawiera kartografię
Mapa świata C-Map Korekta DGPS, WAAS Zgodność z zatwierdzeniami FCC, Industry Canada, dyrektywa w sprawie urządzeń radiowych, ACMA, RSM
Typ mocowania
Wspornik gimbala
Kompatybilność z sonarem
Zintegrowany: CHIRP Broadband DownScan
Wodoodporność IPX7 z zamkniętymi drzwiami karty
Klawiatura:

8-kierunkowa klawiatura kierunkowa Zoom +/- Wyjdź Enter / Menu Waypoint / Cursor Power / Light Pages
Karta pamięci SD
Karta Micro SD (maks. 32 gb)
Kolor podświetlenia Pure White LED

Pudełko zawiera

Echosondę Lowrance Hook Reveal 5 GPS
Przetwornik HDI 50/200
Mocowanie przetwornika do pawęży wraz z wkrętami
Kabel zasilający i bezpiecznik
Polską instrukcję i gwarancję

Informacje o pochodzeniu i gwarancji

**Echosondy pochodzą od importera lowrance Polska
Jesteśmy dystrybutorem firmy Lowrance
Wszystkie nasze produkty firmy Lowrance posiadają polskie menu i jednostki metryczne (metry, stopnie
celsjusza)
Gwarancja jest realizowana w autoryzowanym serwisie producenta**

Wybierając produkty marki Lowrance® automatycznie jesteś chroniony standardowym programem serwisu i wsparcia.

Nasz program serwisu i wsparcia (Service & Support) ma na celu zapewnienie możliwie najlepszych doświadczeń z produktami firmy Lowrance, nawet w sytuacji, gdy wymagane jest wsparcie lub wymiana.

Gwarancja do 2 lat - Uzyskaj pełną gwarancyjną obsługę dla swojego produktu, nawet do dwóch lat od Twojego zakupu.*

Przedłużona gwarancja - Zakup dodatkowe trzy lata, w celu objęcia całkowitym okresem gwarancji do pięciu lat. Przedłużenie jest dostępne w dowolnym czasie oryginalnego okresu gwarancji.

5 lat wsparcia - w przypadku awarii produktu w ciągu pierwszych lat po zakupie, gwarantujemy użytkownikowi opcję modernizacji do techniki bieżącego modelu za obniżoną cenę.

Globalna sieć serwisowa - Rzeczywiście globalna gwarancja wspierana przez sieć regionalnych centrów Navico i Autoryzowanych Dilerów.*