

Dane aktualne na dzień: 24-05-2026 20:58

Link do produktu: <https://wodomania.pl/echosonda-lowranceeagle-7-tripelshot-hd-p-1984.html>



ECHOSONDA LOWRANCE EAGLE 7 TRIPLESHOT HD

Cena	3 100,00 zł
Czas wysyłki	24 godziny
Numer katalogowy	000-16121-001
Kod producenta	LOWRANCE EAGLE 7
Producent	Lowrance
Miejsce realizacji gwarancji	Autoryzowany Serwis Producenta

Opis produktu



ULEPSZONY SONAR

z TripleShot™ HD, SplitShot™ HD i FishReveal™



ZAPROJEKTOWANY DO ŁOWIENIA RYB

z ekranem IPS



POŁĄCZ I PRZESYŁAJ

z sonarem samostrojącym



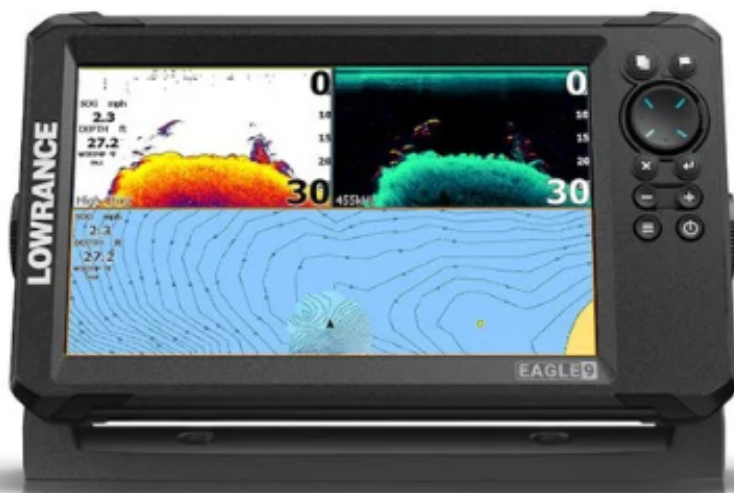
SZCZEGÓLWE WYKRESY C-MAP®

z Genesis™ Live

Całkowicie nowy Lowrance Eagle ułatwia łowienie ryb, zapewniając wysoką wydajność dzięki sprawdzonym narzędziom do wyszukiwania ryb

ECHOSONDA LOWRANCE EAGLE

Nowo zaprojektowane technologie TripleShot™ HD i SplitShot™ HD zapewniają lepszą klarowność, głębiej i czułość – a wszystko to prowadzi do lepszej wydajności pod powierzchnią.



Kluczowe cechy

Ulepszony przetwornik TripleShot™ HD z sonarem z funkcją automatycznego dostrajania

Mapa bazowa całego świata

Ekran IPS, widoczny pod każdym kątem, nawet w okularach z polaryzacją

Nowy, niezawodny system złączy typu „twist-lock” umożliwiający łatwą instalację na dowolnej łodzi lub kajaku

Gniazdo kart SD do aktualizacji oprogramowania, nagrywania Genesis Live i dodatków do tworzenia wykresów.

Zobacz ryby ukrywające się w osłonach w trybie FishReveal™

Zwiększ kontrast i widoczność dzięki całkowicie nowym paletom kolorów Imaging

NOWY PRZETWORNIK TRIPLESHOT™ HD

TripleShot™ HD oferuje możliwość wyszukiwania ryb za pomocą szerokokątnego sonaru CHIRP o wysokiej rozdzielczości oraz obrazy obiektów przetrzymujących ryby w wysokiej rozdzielczości z obrazów SideScan i DownScan Imaging™.

SPRAWDZONE NARZĘDZIA DO WYSZUKIWANIA RYB

Daj sobie największą szansę na znalezienie ryb z podwodnym widokiem z boku i pod łodzią.

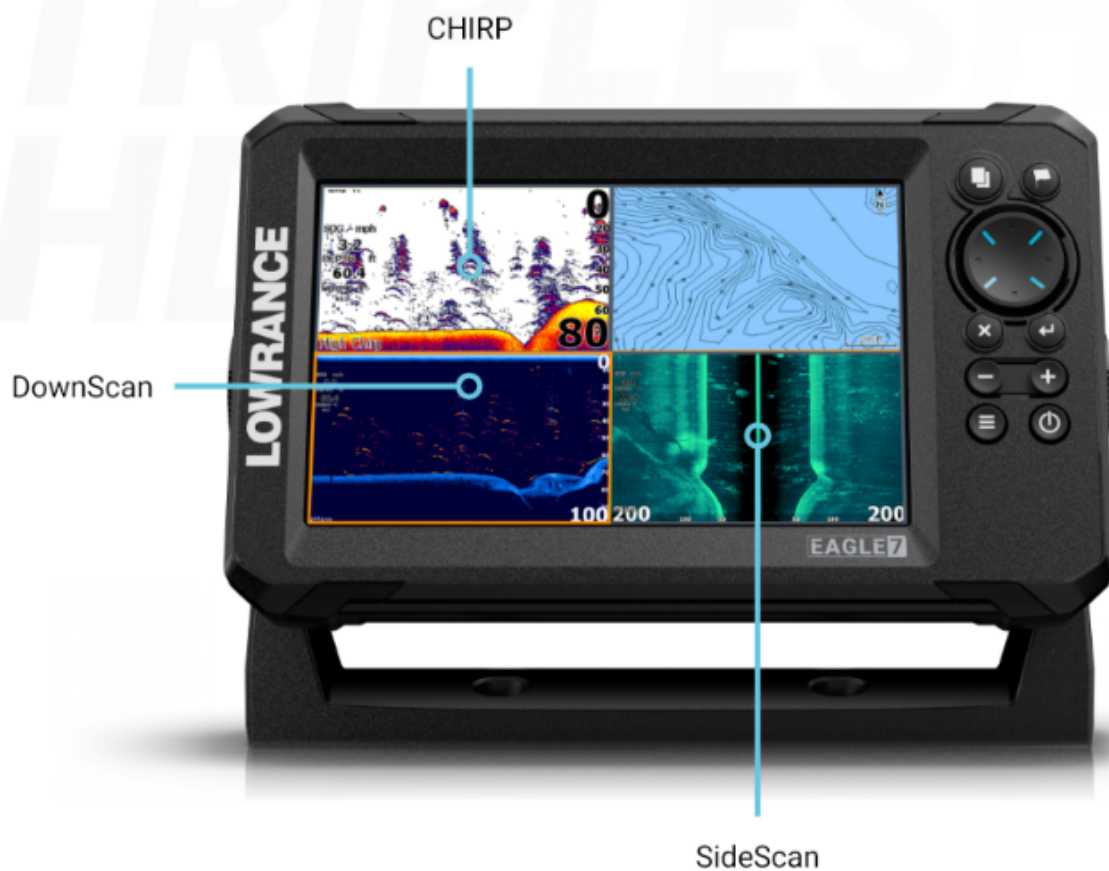


SONAR CHIRP

Sonar CHIRP zapewnia obraz w wysokiej rozdzielczości poszczególnych ryb, nawet jeśli są one blisko dna lub zawieszony w ciasnych ławicach.

TRIPLES

HL



OBRAZOWANIE DOWNSCAN™

Obrazowanie DownScan ułatwia identyfikację związku ryb ze strukturą, zapewniając fotograficzne obrazy skał, drzew i innych podwodnych konstrukcji znajdujących się bezpośrednio pod łodzią.



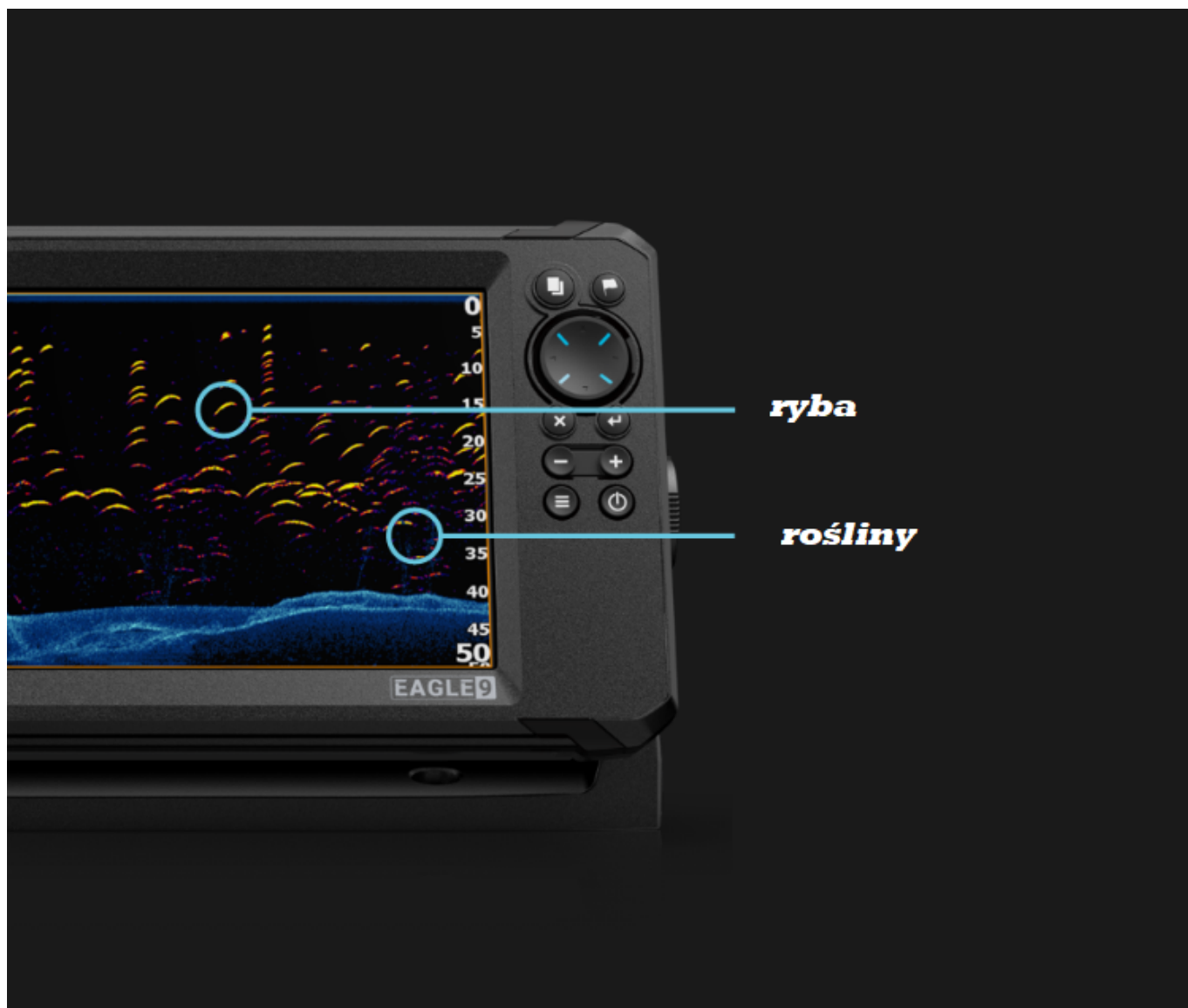
OBRAZOWANIE SIDESCAN

SideScan pomaga przeszukiwać duże obszary w poszukiwaniu struktur, w których trzymane są ryby. Widzisz do 600 stóp po obu stronach statku, co pozwala przepłynąć więcej wody w krótszym czasie.



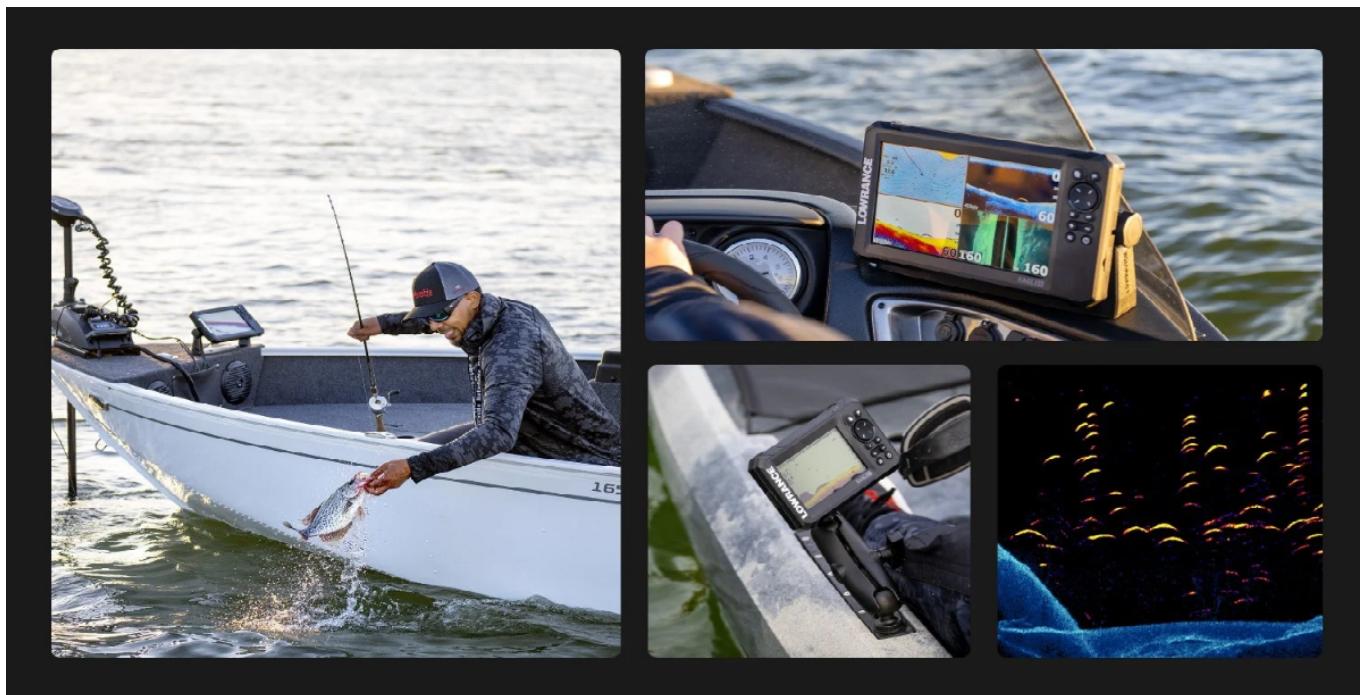
FISHREVEAL™

FishReveal™ łączy obrazowanie DownScan z technologią CHIRP, dzięki czemu odróżnienie ryb od chwastów jest łatwiejsze niż kiedykolwiek wcześniej. W końcu orzeł rozwija się dzięki swojej wizji.



ZAPROJEKTOWANY DO ŁOWIENIA RYB

Dzięki nowej, wytrzymałej i nowoczesnej konstrukcji, stworzonej wyłącznie dla wędkarzy, przez wędkarzy.



NOWY EKRAN IPS

Eagle jest wyposażony w nowe ekrany IPS zapewniające lepszą rozdzielczość, klarowność i widoczność, nawet w przypadku spolaryzowanych okularów przeciwsłonecznych w bezpośrednim świetle słonecznym.



NOWE PALETY KOLORÓW

Nowa gama palet kolorów* pozwala dostosować wyświetlacz do zmieniających się warunków.

NOWE ZŁĄCZE Z BLOKADĄ SKRĘTU

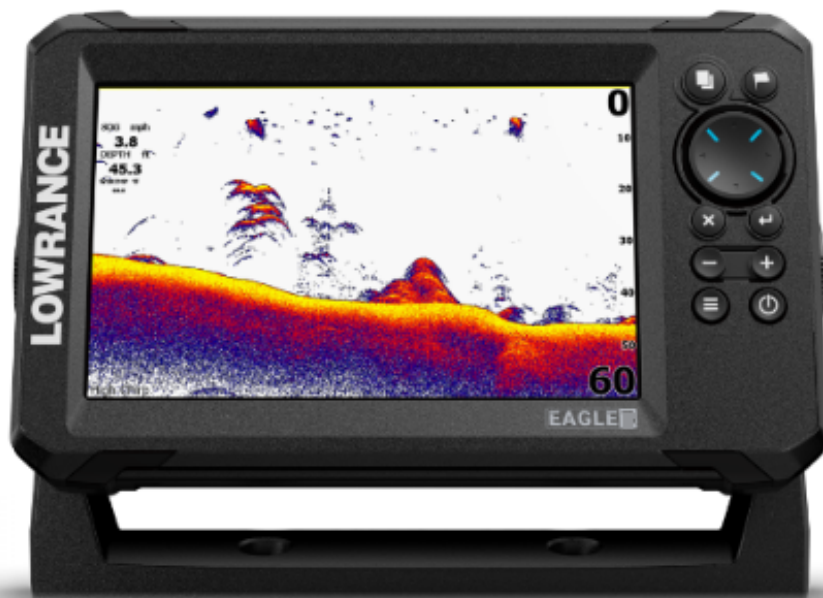
Ulepszone złącze z blokadą skrętną pozwala na łatwy i niezawodny montaż i demontaż, dzięki czemu Eagle jest doskonałym przenośnym rozwiązaniem dla każdego rodzaju wędkarstwa.



NOWY SYSTEM ZŁĄCZY

AUTODOSTRAJANIE SONARU

Poświęć więcej czasu na łowienie ryb, a mniej na zmianę ustawień sonaru dzięki funkcji Autotuning Sonar, która zapewnia za każdym razem najlepszy obraz sonaru poprzez automatyczne dostosowywanie ustawień w miarę zmiany warunków połowu.



GENESIS LIVE

Dzięki możliwości tworzenia niestandardowych map konturowych lokalnego jeziora lub niezbadanych wód o grubości ½ stopy - w czasie rzeczywistym - dzięki Genesis Live masz wszystkie szczegóły potrzebne do szybszego odkrywania i nawigacji do najlepszych miejsc do wędkowania.

Cechy:

- Wyraźny 7-calowy ekran IPS
- Inteligentny widok FishReveal
- Mapowanie Genesis Live w czasie rzeczywistym na karcie C-MAP lub pustej karcie pamięci
- Przetwornik sonaru Lowrance TripleShot HD 3 w 1, z wysoką częstotliwością CHIRP, technologiami SideScan, DownScan Imaging i FishReveal
- Nowe palety kolorów dla widoków sonaru
- Automatyczna regulacja sonaru
- Przyjazne dla użytkownika menu w wielu językach
- Zoptymalizowana klawiatura i łatwy dostęp do najważniejszych funkcji za jednym dotknięciem
- Opcje map obejmują C-MAP, C-MAP Genesis lub Navionics
- Gniazdo kart microSD (maks. 32 GB)
- Preinstalowana globalna mapa bazowa
- Miejsce do przechowywania: 3000 punktów trasy, 100 tras i 100 szlaków
- Łatwy i szybki montaż oraz możliwość montażu podtynkowego
- Stopień wodoodporności IPX7, przy zamkniętej pokrywie czytnika kart
- 7-calowy ekran o rozdzielczości 800 x 480, jasności 1000 NITS
- Zakres temperatury pracy -15°C - +55°C
- Napięcie robocze 12 V DC (10,8-17 V DC)
- Typowy pobór mocy dla jednostki 7-calowej 0,55A

Pakiet zawiera:

- Jednostka combo EAGLE 7

-
- Przetwornik TripleShot HD 3 w 1
 - Uchwyt montażowy
 - Kabel zasilający i bezpiecznik
 - Instrukcja