

Link do produktu: <https://wodomania.pl/echosonda-humminbird-apex-13-mega-si-p-973.html>

ECHOSONDA HUMMINBIRD APEX 13 Mega SI

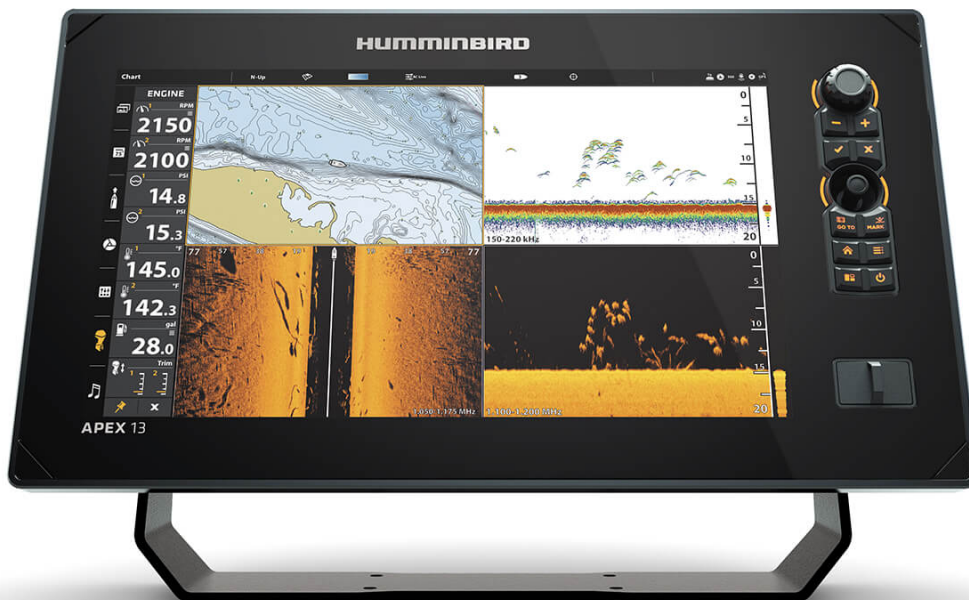
+

Cena	17 490,00 zł
Cena poprzednia	22 700,00 zł
Dostępność	Dostępny
Czas wysyłki	24 godziny
Numer katalogowy	APEX 13 MEGA SI+ G2
Kod producenta	411470-1
Producent	Humminbird

Opis produktu

HUMMINBIRD APEX 13 Mega SI +

APEX 13 MEGA SI+ CHARTPLOTTER zapewnia najczystsze obrazowanie sonaru na najostrzejszym, wielofunkcyjnym wyświetlaczu, jaki kiedykolwiek widzieli wędkarze. Wiodący w branży sonar MEGA Imaging+ i Dual Spectrum CHIRP są standardowo wyposażone w jeszcze większą wydajność z dedykowanego kanału sonaru do akcesoriów 2D przetworników CHIRP do 2kW. Zobacz to wszystko wyraźnie z 13,3" Full-HD ekranem dotykowym, który zapewnia dostosowane wyświetlanie informacji z zaawansowanych opcji sieciowych, takich jak NMEA 2000®, HDMI In / Out, WiFi i Bluetooth®. Dodaj moc one-boat network™ aby zintegrować dokładność wykresów GPS Humminbird, niezrównane sterowanie łodzią z Minn Kota® i osiągnąć nowe głębokości dzięki bezprzewodowej kontroli cannon® downrigger. Seria APEX to nowy rodzaj MFD, który zabierze Cię na nowy poziom.



MEGA NOWOŚĆ NA 2021

Wyświetlacz Full-HD z interfejsem Cross Touch®: APEX zapewnia oszałamiające szczegóły dzięki wyświetlaczowi o rozdzielczości 1920H x 1080V. Zobacz niesamowite szczegóły sonaru i obrazów wykresów, które zapewnią, że nigdy nie przegapisz czegoś. Steruj nim wszystkim za pomocą ekranu dotykowego lub klawiatury — zależy to od Ciebie.

Dostosowane doświadczenie: Wykorzystaj intuicyjny interfejs użytkownika i menu paska bocznego, które zapewniają konfigurowalne ustawienia i kombinacje widoku, aby twoje doświadczenie wędkarskie było twoje własne.

Dwurdzeniowy procesor: Wykonuj dowolne zadanie z szybkością i łatwością dzięki ultrasensywnemu interfejsowi i ulepszonej mocy obliczeniowej.

Wiodący w branży sonar Humminbird: wyposażony w mega side imaging+, mega down imaging+ i sonar DUAL Spectrum CHIRP, aby utrzymać się na rybach. MEGA Imaging + zapewnia widoki do 250' pod i na zewnątrz po obu stronach łodzi i Dual Spectrum CHIRP pokazuje wyjątkowy sonar 2D z doskonałą separacją celów i przejrzystością ryb.

Dwukanałowy sonar CHIRP: Dwa porty sonaru oferują połączenie z dowolnymi opcjami sonaru Humminbird, a także dedykowany port dla przetworników 2D CHIRP o WW do 2kW. Zintegrowany przetwornik ID zapewnia szybką i prostą instalację przetworników Airmar®.

Wewnętrzna mapa bazowa GPS i Humminbird: Nasza ulepszona mapa bazowa zapewnia wyraźny widok podwodnego terenu i otaczających miejsc, dzięki czemu możesz łowić ryby i poruszać się z całkowitą pewnością siebie. Zidentyfikować boje, znaczniki dnia, zagrożenia, mariny, kontury, znaczniki głębokości i wiele, wiele więcej. Zawiera wykresy ponad 10 000 jezior oraz zasięg wybrzeża dla kontynentalnych Stanów Zjednoczonych.

Premium Chart Kompatybilny: Humminbird zapewnia najbardziej kompletną ofertę opcji wykresu premium dla wędkarzy na całym świecie. Uzyskaj pełny widok świata poniżej z opcjonalnymi wykresami z produktów Humminbird's LakeMaster® i CoastMaster™, a także wybór zgodnych wykresów nawioniki®.

AutoChart Live: Twórz mapy swoich miejsc wędkarskich w czasie rzeczywistym z dostępem do opatentowanych funkcji Humminbird® LakeMaster®. Mapuj kontury głębokości, twardość dna i roślinność podczas jazdy łodzią. Jest standardowo wyposażony w osiem (8) godzin wbudowanego czasu nagrywania i jest kompatybilny z kartami SD AutoChart Zero Line dla praktycznie niekończącej się pojemności mapowania AutoChart Live.

Kompatybilność z siecią jednej łodzi: wiele modeli Humminbird bezproblemowo integruje się i komunikuje się z produktami Minn Kota i Cannon, aby odblokować więcej funkcji i możliwości dla wędkarzy na całym świecie. Spraw, aby więcej czasu na wodzie z wyłącznej kontroli łodzi i ryb połowu funkcji one-boat network.

Dwa porty Ethernet: Zbuduj wydajny, profesjonalny system połowowy z dwoma portami Ethernet na ploterach apex. Łatwe sieci produktów bez potrzeby zewnętrznego koncentratora sieciowego, umożliwiając podłączenie wielu głowic sterowania i akcesoriów Ethernet, takich jak Minn Kota i-Pilot Link i Humminbird CHIRP Radar.

Kompatybilny z HDMI: Zobacz to wszystko dzięki niezależnym portom HDMI In i HDMI Out w apex. Podłącz i zobacz dodatkowe kamery i źródła wideo, a także wyjście do wyświetlaczy akcesoriów dla większej liczby opcji oglądania i olinowania.

Bluetooth: Przejmij kontrolę bezpośrednio z ekranu humminbirda dzięki bezprzewodowej komunikacji do kompatybilnych kotew z płytką wodą Talon i Raptor, a także downriggerów Cannon Optimum. Dodatkowe funkcje obejmują bezprzewodowe aktualizacje oprogramowania z aplikacji Humminbird FishSmart i wyświetlanie powiadomień na smartfonie w humminerze.

NMEA 2000 wbudowana sieć: Podłącz akcesorium NMEA 2000 do głowicy sterującej, aby uzyskać jeszcze więcej informacji; od wydajności łodzi do warunków pogodowych i wodnych, sens to wszystko z NMEA 2000 sieci. Dodatkowo APEX jest kompatybilny z CZone® Contact 6, Contact 6 Plus i cyfrowymi urządzeniami przełączającymi.

Zawiera głowicę sterującą, przetwornik do montażu nadworem, osprzęt montażowy, kabel zasilający i wspornik montażowy gimbal. Produkt jest objęty 2-letnią ograniczoną gwarancją.

Numer towaru	411470-1
Serii	Apex
Rozmiar wyświetlacza — przekątna	13.3"
Macierz pikseli wyświetlacza	1920H x 1080V
Sonar-Standard	Dual Spectrum CHIRP, MEGA Down Imaging +, MEGA Side Imaging
	+
Pokrycie sonaru	20°, 42°, 60°, (2) 86° & (2) 55° przy -10dB
Sonar-Opcjonalnie	50 kHz, 50/Low Airmar CHIRP i SM3000
CHIRP - Obsługiwane częstotliwości	Tryb pełny (28-75 kHz), tryb wąski (75-155 kHz), tryb szeroki (130-250 kHz), opcjonalnie głęboka woda (28-250 kHz)
Obsługiwane częstotliwości sonaru	50/83/200/455/800 kHz i 1,2 MHz
Sonar głębinowy	1200 stóp (przetwornik standardowy), 5000 stóp (opcjonalnie Airmar CHIRP SM3000)
CHIRP - Obsługiwane częstotliwości obrazowania	455 kHz DI+ (435-535 kHz), 455 kHz SI+ (405-505 kHz), 800 kHz DI+ (800-860 tys. Hz), 800 kHz SI+ (780-840 kHz), MEGA DI+ (1100-1200 kHz), MEGA SI+ (1050-1175 kHz)
Obrazowanie głębi w dół	800 kHz, 250 stóp (MEGA), 400 stóp (455 kHz)
Obrazowanie po stronie zasięgu (z boku na bok)	800 kHz, 500 stóp (MEGA), 455 kHz
Interfejs	Ekran dotykowy
Funkcje	Wbudowany GPS, wbudowany w mapowanie, cynar cyfrowy CHIRP, obrazowanie w dół, dual spectrum CHIRP, MEGA Imaging+, networking, side imaging, ekran dotykowy, Wi-Fi
Gniazdo kart pamięci	Podwójny Micro SD
Kompatybilny z	AIS, AutoPilot, HDMI In/Out, MEGA 360, Minn Kota Wbudowany MEGA DI, Minn Kota Wbudowany MEGA SI, Minn Kota i-Pilot Link, Minn Kota Talon/Raptor, Minn Kota US2 Sonar, NMEA 2000, Sieć jednej łodzi, Radar
Pociągnięcie zasilanie	3,3 A
Wejście zasilania	10,8-20 VDC
Moc wyjściowa od szczytu	8000 W
Moc wyjściowa RMS	1000 W
Zrzut ekranu	Zawarte
Nagrywanie sonaru	Zawarte
Montaż-Standard	Gimbal
Rozmiar standardowy montażu	15,6" W x 9,88" H x 4,88" D
Rozmiar opcjonalny do montażu	15,6" W x 8,98" H x 0,51" D
Lokalizacja montażu przetwornika	Pawęży
Wykres GPS	Zawarte
Śledzenie GPS	Zawarte
Zgodność z lakemaster	Tak
Zgodność z wzorcem wybrzeża	Tak
Kompatybilność Navionics Gold/HotMaps	Tak
Navionics Platinum + Kompatybilność	Tak
Zgodność z platyną	Tak
Zgodność z gps czujnika nagłówek	Tak

<i>Oprogramowanie z możliwością rozbudowy</i>	<i>Tak</i>
<i>Wyświetlanie wstępnie ustawionych klawiszy</i>	<i>Tak</i>
<i>X-Press Menu System</i>	<i>Nie</i>
<i>Niestandardowy odczyt cyfrowy</i>	<i>Tak</i>
<i>Wybór widoku niestandardowego</i>	<i>Tak</i>
<i>Wyświetlanie kolorów w skali szarości</i>	<i>16-bitowy</i>
<i>Rozmiar wyświetlacza</i>	<i>11" - 15"</i>
<i>Prędkość</i>	<i>Zawarte</i>
<i>Temperatury</i>	<i>Wbudowany</i>
<i>Alarm temperatury</i>	<i>Tak</i>
<i>Wykres temperatury</i>	<i>Tak</i>
<i>Przetwornik w zestawie</i>	<i>XM 14 HW MSI T</i>
<i>Zgodność z HDMI</i>	<i>Tak</i>