

Dane aktualne na dzień: 29-04-2026 16:55

Link do produktu: <https://wodomania.pl/echosonda-garmin-gpsmap-8416-xsv-p-863.html>



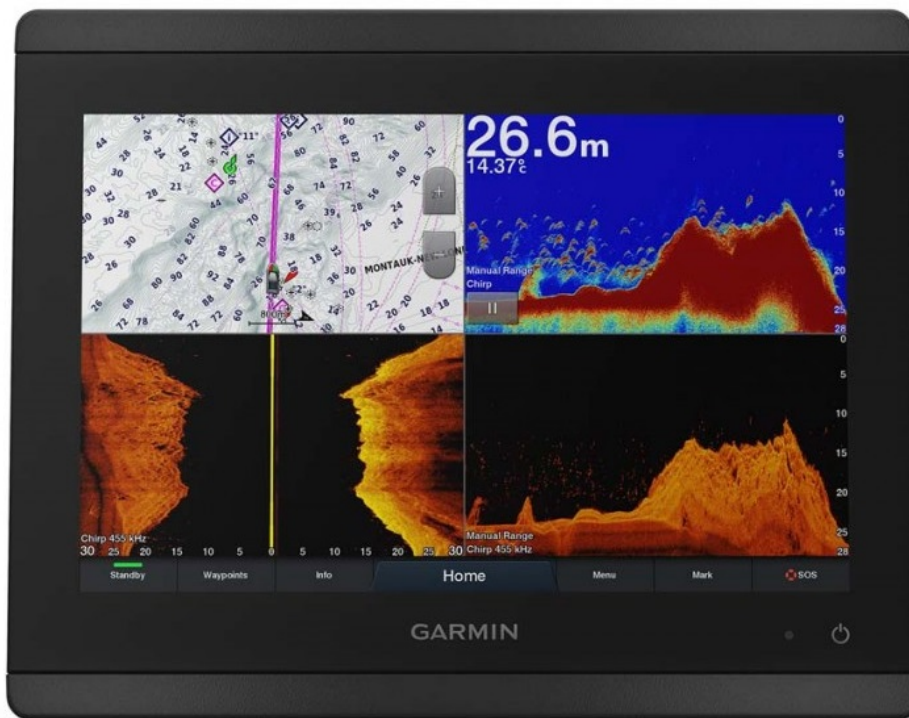
Echosonda Garmin GPSMAP 8416 xsv

Cena	29 700,00 zł
Czas wysyłki	24 godziny
Numer katalogowy	Echosonda Garmin GPSMAP 8416 xsv
Kod producenta	010-02093-00
Producent	Garmin
Miejsce realizacji gwarancji	Autoryzowany serwis producenta

Opis produktu



Ploter Echosonda Garmin GPSMAP 8416 xsv - wyświetlacz 16"



Wysokiej jakości wbudowane funkcje echosondy

Ploter nawigacyjny z ekranem dotykowym IPS Full HD 16"

Posiada ekran dotykowy IPS Full HD o przekątnej 16"

Pełna obsługa sieci NMEA 2000® i Garmin Marine Network

Wyposażony jest w ANT® i Wi-Fi®

Funkcja Garmin SailAssist™ dostarcza najważniejsze dane i świetla wskazówki przedregatowe dla uczestników

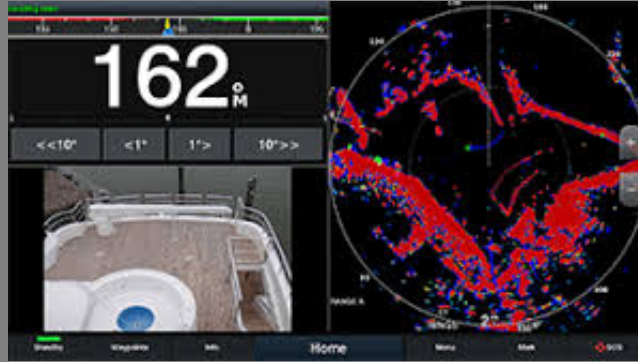
Funkcja sterowania stacją SmartMode™ zapewnia szybki i łatwy dostęp do potrzebnych informacji

Zapaleni wodniacy rekreacyjni, żeglarze i uczestnicy regat potrzebują profesjonalnego sprzętu.

To właśnie dla nich mamy łatwy w użyciu i instalacji niewielki ploter nawigacyjny **GPSMAP® 8416** z wyświetlaczem wielofunkcyjnym. Jest wyposażony w ekran dotykowy IPS Full HD o przekątnej 16", który zapewnia szersze kąty widzenia i lepszą czytelność, nawet w świetle promieni słonecznych i gdy nosisz okulary polaryzacyjne. Istnieje możliwość równoległego zamontowania na prawie wielu ekranach i stworzenia eleganckiego szklanego panelu sterowniczego lub wykonania montażu wpuszczanego. Wyposażony jest również w wyjście USB umożliwiające korzystanie z wyświetlacza jako ekranu dotykowego przez urządzenia z systemami operacyjnymi Windows® i Mac®.

Zbuduj własny system morski

Sieci NMEA 2000 i Garmin Marine umożliwiają łatwe połączenie wszystkich elektronicznych urządzeń morskich — od radarów i autopilotów po kamery, przyrządy i echosondy z wieżką do przodu — kontrolowanych z poziomu plotera nawigacyjnego i z podglądem na wielu ekranach. Ponadto nasz wyjątkowy system OneHelm™ koordynuje wiele innych urządzeń morskich innych firm w celu zapewnienia pełnej kontroli nad systemami — w tym cyfrowe przetwarzanie, oświetlenie, stabilizacja i nie tylko — wygodnie na ekranie plotera nawigacyjnego.



Pełna funkcjonalność

Ploter nawigacyjny **GPSMAP® 8416** jest wyposażony w zaawansowany procesor, który umożliwia szybkie rysowanie map, lepszą pracę w sieci, przesyłanie obrazu i wiele innych. Wbudowany moduł Wi-Fi umożliwia sparowanie z bezpłatną aplikacją ActiveCaptain® w celu uzyskania dostępu do OneChart™, powiadomienie z telefonu, danych sportowo-rybackich Garmin Quickdraw™ i nie tylko. Możesz również kontrolować obraz przesyłany z bezprzewodowej kamery GC™ 100 oraz kamer sportowych VIRB®. Natomiast dzięki technologii bezprzewodowej ANT możesz łączyć się bezpośrednio z zegarkiem morskim quatix®, bezprzewodowym przetwornikiem gWind™ 2 i bezprzewodowymi pilotami zdalnego sterowania.

Sterowanie stacją SmartMode

Połączonymi przez siebie echosondami, radarem, kamerami, multimediami i cyfrowym przetwarzaniem można sterować niezależnie lub za pośrednictwem stacji SmartMode. Dzięki SmartMode wszystko jest zaprojektowane, aby szybko umożliwić dostęp do potrzebnych informacji w wymagających sytuacjach, takich jak dokowanie.

Najlepsza technologia od Garmin i Navionics®

Aby zapewnić dostęp do najbardziej szczegółowych, przejrzystych i spójnych map morskich i lądowych, model GPSMAP® 8416 jest wyposażony w rozszerzalną pamięć do zapisywania zakupionych map z serwisów, takich jak BlueChart® g3 czy BlueChart® g3 Vision z danymi Navionics. Mapy morskie i lądowe korzystają także z naszej technologii automatycznej nawigacji, która pokazuje sugerowane trasy do celu w oparciu o dane techniczne łodzi.



Usi?d? wygodnie i przejmij kontrol?

Nie musisz ca?ymi godzinami sta? przy sterze. Opcjonalne ?atwe w obs?udze urz?dzenie wej?ciowe GRID™ 20 umo?liwia uzyskanie zdalnego dost?pu do ca?ego systemu morskiego Garmin i sterowanie nim w sposób intuicyjny. Urz?dzenie ma joystick o pe?nym zakresie ruchu wyposa?ony w pokr?t?o i przycisk, dzi?ki któremu poruszanie si? po menu i ustawieniach plotera nawigacyjnego jest proste nawet w najtrudniejszych warunkach.



Specjalne ?eglarskie

Aby u?atwi? podejmowanie ?wiadomych decyzji, funkcja Garmin SailAssist wy?wietla najwa?niejsze dane i wskaz?wki przedregatowe, dzi?ki

którym zyskasz przewagę. Pozostałe funkcje żeglarskie to: layline, ulepszona róža wiatrów, linie kierunku i kursu nad dnem, a także pola z danymi wiatru rzeczywistego oraz suwaka prędkość wiatru/godziny. Ekrany wskaźników szybko dostarczają ważnych informacji, w tym kąt wiatru rzeczywistego i pozornego, kierunku i dryfu, szybkości wiatru rzeczywistego i pozornego, wykresów poziomych i pionowych oraz paska danych z możliwościami do dostosowania polami.



Zaawansowana aplikacja do zarządzania poręczonymi urządzeniami na wodzie

Pobierz aplikację ActiveCaptain na swój smartfon lub tablet, aby zarządzać różnymi funkcjami — od planowania podróży i rozpoznawania żołądków po aktualizowanie oprogramowania i kupowanie map — z dowolnego miejsca na wodzie podczas rejsu.

- 1 Po sparowaniu z kompatybilnym smartfonem.
- 2 Funkcja nawigacji automatycznej służy wyłącznie do celów planowania i nie zastępuje bezpiecznych czynności nawigacyjnych.



DANE TECHNICZNE

WYMIARY FIZYCZNE 38,5 cm × 26,3 cm × 7,6 cm
WYMIARY WYŚWIETLACZA, SZER. X WYS. 34,5 cm x 19,5 cm; 15.6" (39.7 cm) przekątna
ROZDZIELCZOŚĆ WYŚWIETLACZA, SZER. X WYS. FHD; 1920 x 1080 px
TYP WYŚWIETLACZA Ekran dotykowy IPS (z powłoką antyrefleksyjną)
MASA
4,4 kg

KLASA WODOSZCZELNOŚCI
IPX7

POLARIZED SUPPORT
POBÓR ENERGII
3,5 A

ANTENA Wewnętrznie lub zewnętrznie przez NMEA 2000
SPOSOBY MONTAŻU Uchwyt pałkowy, uchwyt płaski lub montaż wpuszczany. (Firma Garmin nie oferuje żadnego sprzętu ani akcesoriów do montażu płaskiego. Wymagane są specjalistyczne narzędzia i wiedza).

RECEIVER
10 Hz GPS/GLONASS/Galileo

PORTY GARMIN MARINE NETWORK
2

Mapy i pamięć
MOŻLIWOŚĆ UŻYWANIA KART Z DANYMI
2 karty SD™ (z tyłu urządzenia)

WAYPOINTS 5,000
TRASY 100 (250 punktów trasy każda)
WYKRES ŚLADU 50 000 punktów, 50 zapisanych tras
Funkcje dla zajęć na powietrzu
TABELE PŁYWÓW
Funkcje plotera nawigacyjnego
ZGODNOŚĆ Z RADAREM GARMIN
ZGODNOŚĆ Z SONAREM GARMIN
tak

ZGODNOŚĆ Z FUNKCJĄ GARMIN SMARTMODE (DOSTOSOWYWANIE ZAPAMIĘTANYCH USTAWIEŃ MONITORA)
OBSŁUGA AIS (ŚLEDZENIE POZYCJI DOCELOWEGO STATKU)
OBSŁUGA DSC (WYŚWIETLANIE POZYCJI Z RADIA VHF Z OBSŁUGĄ DSC)
ZGODNOŚĆ Z RADIOODBIORNIKAMI Z OBSŁUGĄ FUSION-LINK™
OBSŁUGA SONARU CZARNEJ SKRZYNKI GSD™
OBSŁUGA SONARU CZARNEJ SKRZYNKI GCV™
ZGODNOŚĆ Z APLIKACJĄ ACTIVECAPTAIN
tak

KOMPATYBILNOŚĆ Z GARMIN HELM™
tak

KOMPATYBILNOŚĆ Z GRID™ (GARMIN REMOTE INPUT DEVICE)
KOMPATYBILNOŚĆ Z PILOTEM BEZPRZEWODOWYM
FUNKCJE ŻEGLARSKIE
Funkcje i dane techniczne sonaru
OBSŁUGA SONARU DWUZAKRESOWEGO Tak (ze zgodną echosondą czarnej skrzynki)
OBSŁUGA SONARU DWUWIĄZKOWEGO Yes_(when_connected_to_another_compatible_sonar_device)
CHIRP SONAR TECHNOLOGY Yes_(when_connected_to_another_compatible_sonar_device)
CLEARVÜ
tak (z czarną skrzynką GCV™, do nabycia osobno)

SIDEVÜ
tak (z kompatybilną echosondą czarnej skrzynki)

Połączenia
ZGODNOŚĆ Z NMEA 2000®
PORTY WEJŚCIOWE INTERFEJSU NMEA 0183
1 różnicowe

PORTY WYJŚCIOWE INTERFEJSU NMEA 0183
1 różnicowe

PORTY WEJŚCIOWE SYGNAŁU WIDEO
1 - kompozytowe złącze BNC

1 - złącze HDMI (zgodność z HDCP)

PORTY WYJŚCIA VIDEO
1 HDMI

ŁĄCZNOŚĆ BEZPRZEWODOWA
Tak (z czarną skrzynką GCV™, do nabycia osobno)

J1939 COMPATIBLE

W PUDEŁKU

GPSPMAP® 8412
Przewód zasilający
Kabel podłączeniowy NMEA 2000®
Trójnik NMEA 2000
Uchwyt pałkowy z pokrętkami
Zestaw do montażu wpuszczanego
Osłona przeciwsłoneczna
Osłona wykończeniowa na zatrzask
Dokumentacja

Produkt posiada dodatkowe opcje:

Przetwornik: NIE , GT54UHD-TM (+ 600,00 zł) , LVS12 (+ 2 200,00 zł) , PANOPTIX LIVESCOP SYSTEM (+ 8 000,00 zł)