

Dane aktualne na dzień: 01-05-2026 10:34

Link do produktu: <https://wodomania.pl/echosonda-garmin-echomap-ultra2-122sv-z-przetwornikiem-gt56uhd-tm-12-p-695.html>



## Echosonda Garmin ECHOMAP™ Ultra2 122sv Z przetwornikiem GT56UHD-TM 12"

Cena	<b>8 300,00 zł</b>
Cena poprzednia	<b>13 800,00 zł</b>
Czas wysyłki	<b>24 godziny</b>
Numer katalogowy	<b>Ultra2 122sv 12 GT56</b>
Kod producenta	<b>010-02881-01</b>
Producent	<b>Garmin</b>
Miejsce realizacji gwarancji	<b>Autoryzowany serwis producenta</b>

### Opis produktu



**Echosonda wędkarska Garmin Ultra2 122sv GT56 - wyświetlacz 12"**



## Wysokiej jakości wbudowane funkcje echosondy

Urządzenie wyposażone w ekran dotykowy o przekątnej 12" i przyciski zawiera uniwersalny przetwornik dla tradycyjnych echosond skanujących CHIRP, Ultra High-Definition ClearVü oraz SideVü

Wbudowana obsługa pełnej gamy echosond skanujących Panoptix™ i Panoptix LiveScope™, w tym sondy Panoptix LiveScope LVS12

Udostępniaj dane z echosond, punkty trasy i trasy innym użytkownikom modeli ECHOMAP Ultra2 10" i 12" oraz ECHOMAP Plus 7" i 9"

Zawiera oprogramowanie Quickdraw Contours, dzięki któremu stworzysz swoje własne mapy połowów z izobatami co 0,3 m na ekranie podczas wędrowania

Wbudowany moduł Wi-Fi® umożliwia sparowanie z bezpłatną aplikacją ActiveCaptain®

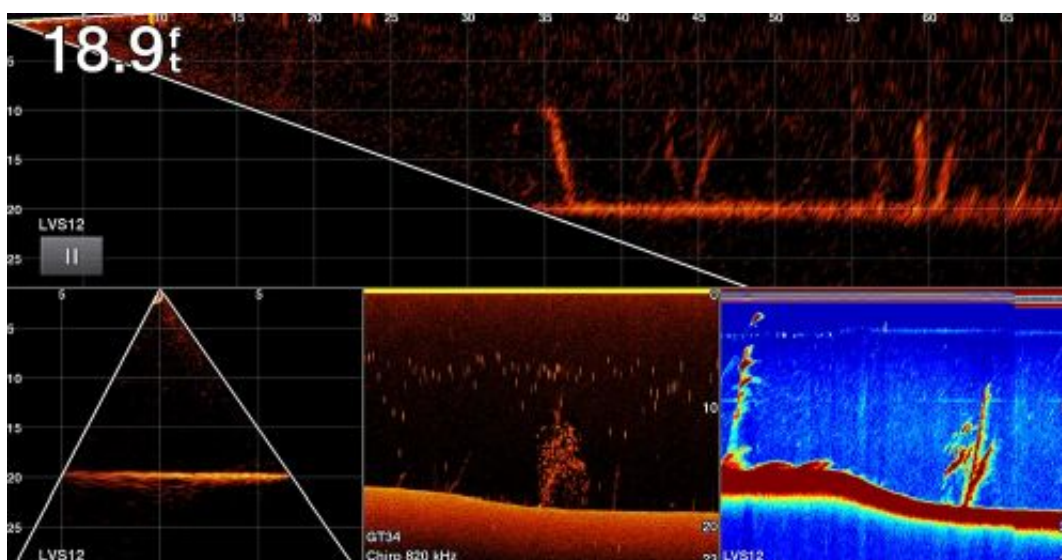
Obsługa sieci NMEA 2000® zapewnia łączność sieciową dla czujników kursu, autopilotów, przebieżania cyfrowego, systemu audio FUSION-Link™ i nie tylko



Urządzenie wielofunkcyjne ECHOMAP Ultra2 122sv z jasnym, czytelnym w pełnym słońcu ekranem dotykowym o przekątnej 12" i przyciskami jest wyposażone we wszystkie narzędzia gwarantujące udane połowy. Urządzenie wyposażone jest w uniwersalny przetwornik do tradycyjnych echosond Garmin CHIRP oraz echosond skanujących Ultra High-Definition ClearVü i CHIRP SideVü. Obsługuje również opcjonalne mapy [BlueChart®\\_g3](#) i [BlueChart®\\_g3 Vision](#) ze zintegrowanymi danymi Navionics®.

### Obsługa echosondy Panoptix

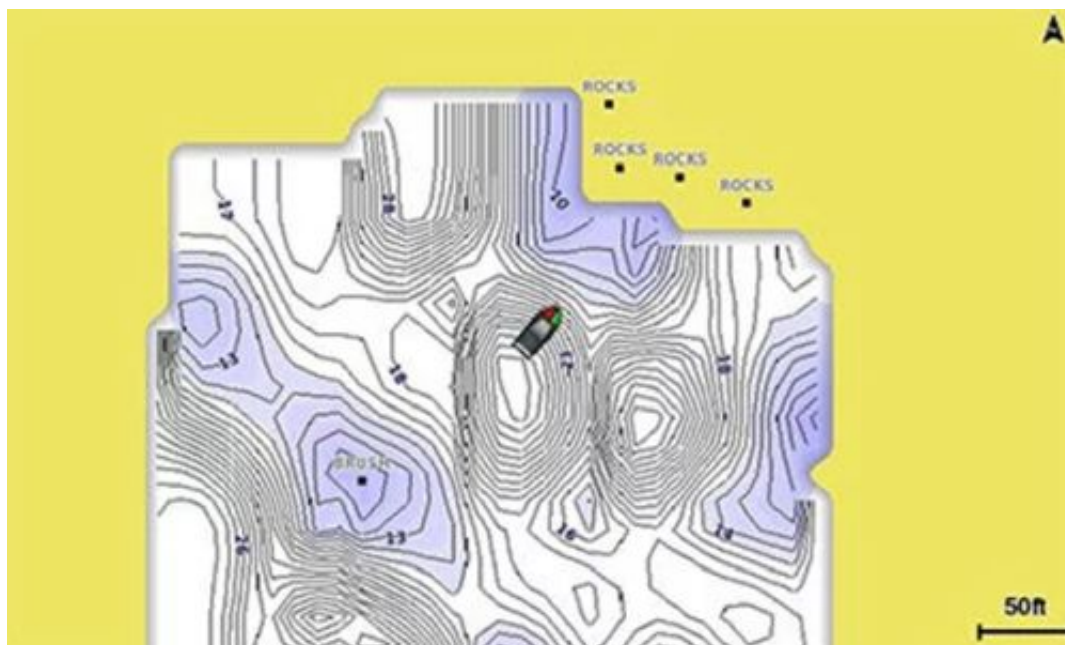
Urządzenie wielofunkcyjne ECHOMAP Ultra 2 122sv with GT54UHD-TM Transducer2sv obsługuje również opcjonalną echosondę [Panoptix LiveScope LVS12](#) (nie wymaga użycia czarnych skrzynek) oraz pełną gamę przetworników echosondy [Panoptix™](#) o szerokim polu widzenia. Obsługuje również echosondę Panoptix LiveScope.



**Funkcja Quickdraw Contours pozwala tworzyć własne mapy**

---

Szybko stworzysz na ekranie swoje własne mapy z izobatami co 0,3 m podczas wędkowania. Dostosuj je do swoich potrzeb. Te mapy są Twoje — są Twoją własnością. Możesz zachować dane dla siebie lub udostępnić je [społeczności Quickdraw za pośrednictwem serwisu Garmin Connect™](#).



**Wgraj nasze najlepsze mapy wód**