

Dane aktualne na dzień: 24-05-2026 21:02

Link do produktu: <https://wodomania.pl/echosonda-garmin-echomap-ultra-2-102sv-z-przetwornikiem-gt56uhd-tm-10-p-694.html>



Echosonda Garmin ECHOMAP Ultra 2 102sv Z przetwornikiem GT56UHD-TM 10"

Cena	11 100,00 zł
Czas wysyłki	24 godziny
Numer katalogowy	Echomap Ultra2 102sv
Kod producenta	010-02879-00
Producent	Garmin
Miejsce realizacji gwarancji	Autoryzowany serwis producenta

Opis produktu



Echosonda wędkarska Garmin Ultra2 102sv - wyświetlacz 10"



Wysokiej jakości wbudowane funkcje echosondy

Urządzenie wyposażone w ekran dotykowy o przekątnej 10" i przyciski zawiera uniwersalny przetwornik dla tradycyjnych echosond skanujących CHIRP, Ultra High-Definition ClearVü oraz SideVü

Wbudowana obsługa pełnej gamy przetworników skanujących Panoptix™ i Panoptix LiveScope™, w tym przetwornika Panoptix LiveScope LVS12

Udostępniaj dane z echosond, punkty trasy i trasy innym użytkownikom modeli ECHOMAP Ultra 2 10" i 12" oraz ECHOMAP Plus 7" i 9"

Zawiera oprogramowanie Quickdraw Contours, dzięki któremu stworzysz swoje własne mapy połowów z izobatami co 0,3 m na ekranie podczas wędrowania

Wbudowany moduł Wi-Fi® umożliwia sparowanie z bezpieczną aplikacją ActiveCaptain®

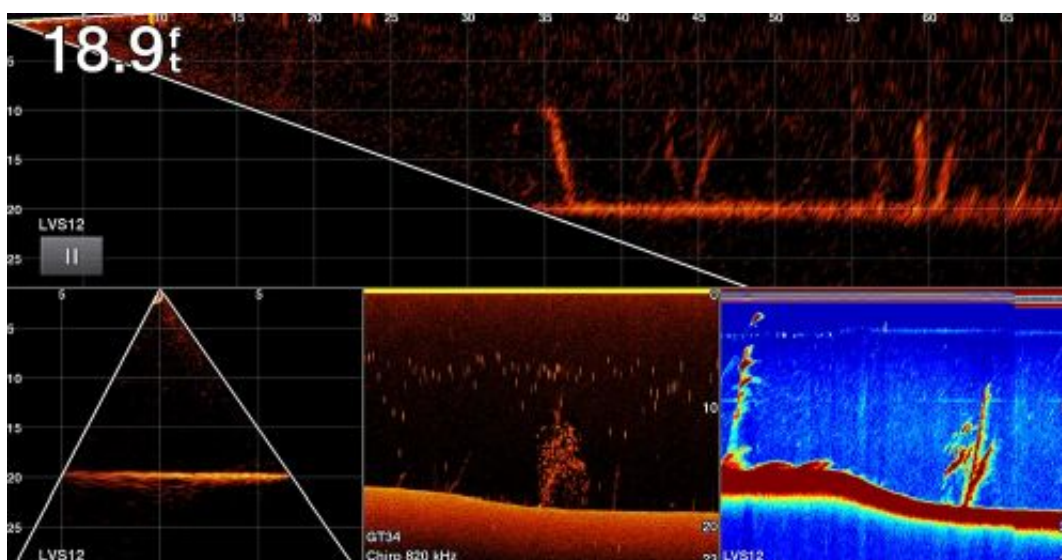
Obsługa sieci NMEA 2000® zapewnia niezawodność sieciową dla czujników kursu, autopilotów, przekaźników cyfrowego, systemu audio FUSION-Link™ i nie tylko



Urządzenie wielofunkcyjne ECHOMAP Ultra2 102sv z jasnym, czytelnym w pełnym słońcu ekranem dotykowym o przekątnej 10" i przyciskami jest wyposażone we wszystkie narzędzia gwarantujące udane połowy. Urządzenie wyposażone jest w uniwersalny przetwornik do tradycyjnych echosond Garmin CHIRP oraz przetwornik skanujących Ultra High-Definition ClearVü i CHIRP SideVü. Obsługuje również opcjonalne mapy [BlueChart®_g3](#) i [BlueChart®_g3 Vision](#) ze zintegrowanymi danymi Navionics®.

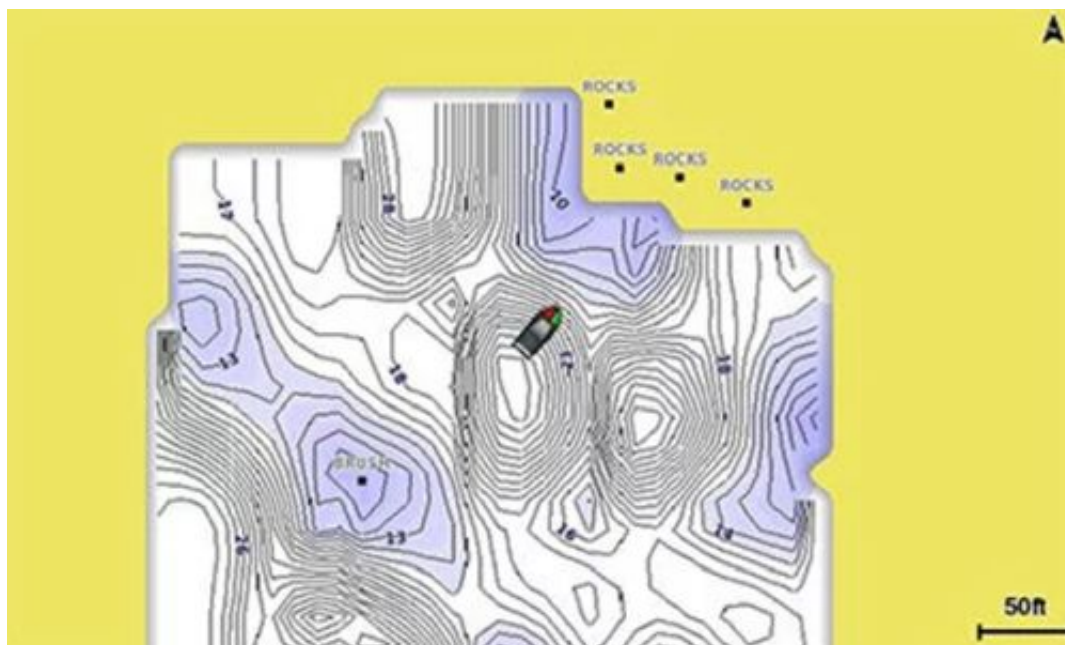
Obsługa echosondy Panoptix

Urządzenie wielofunkcyjne ECHOMAP Ultra 2 102sv with GT54UHD-TM Transducer2sv obsługuje również opcjonalną przetwornik [Panoptix LiveScope LVS12](#) (nie wymaga użycia czarnych skrzynek) oraz pełną gamę przetworników echosondy [Panoptix™](#) o szerokim polu widzenia. Obsługuje również echosondę Panoptix LiveScope.



Funkcja Quickdraw Contours pozwala tworzyć własne mapy

Szybko stworzysz na ekranie swoje własne mapy z izobatami co 0,3 m podczas wędkowania. Dostosuj je do swoich potrzeb. Te mapy są Twoje — są Twoją własnością. Możesz zachować dane dla siebie lub udostępnić je [społeczności Quickdraw za pośrednictwem serwisu Garmin Connect™](#).



Wgraj nasze najlepsze mapy wód