

Dane aktualne na dzień: 04-05-2026 04:23

Link do produktu: <https://wodomania.pl/dragonfly-4pro-sonar-43-wi-fi-gps-downvision-p-418.html>



DRAGONFLY 4PRO SONAR 4.3", WI-FI, GPS, DOWNVISION

Cena	1 500,00 zł
Czas wysyłki	24 godziny
Numer katalogowy	DRAGONFLY 4PRO4
Producent	Raymarine

Opis produktu



DRAGONFLY 4PRO ECHOSONDA Z PLOTEREM 4.3", WI-FI, GPS, DOWNVISION

Dragonfly 4PRO Echosonda z ploterem map z ekranem 4.3", sonarem CHIRP i CHIRP DownVision, Wi-Fi, GPS, z przetwornikiem CPT-DVS



Dzięki technologii CHIRP DownVision™ możliwe jest oglądanie sonarowych obrazów dna w niemal fotograficznej jakości oraz łatwe namierzanie ryb. Głębokość skutecznego działania echosondy sięga do 180m.

Urządzenia z linii Dragonfly posiadają optycznie zespolone wyświetlacze LCD, dzięki czemu są dobrze widoczne w każdych warunkach pogodowych zapewniając jaśniejsze kolory, większy kontrast, lepsze kąty widzenia i brak zaparowań.

Sonary Dragonfly 4 są łatwe w instalacji dzięki podstawie wyposażonej w kulę. System mocowania można wymienić w razie potrzeby na inny od innego producenta.

Urządzenie Dragonfly 4PRO posiada również tradycyjny sonar CHIRP. Możliwe jest użycie trybu podzielonego ekranu, by w dwóch oknach równocześnie oglądać obraz z sonaru CHIRP i z sonaru CHIRP DownVision

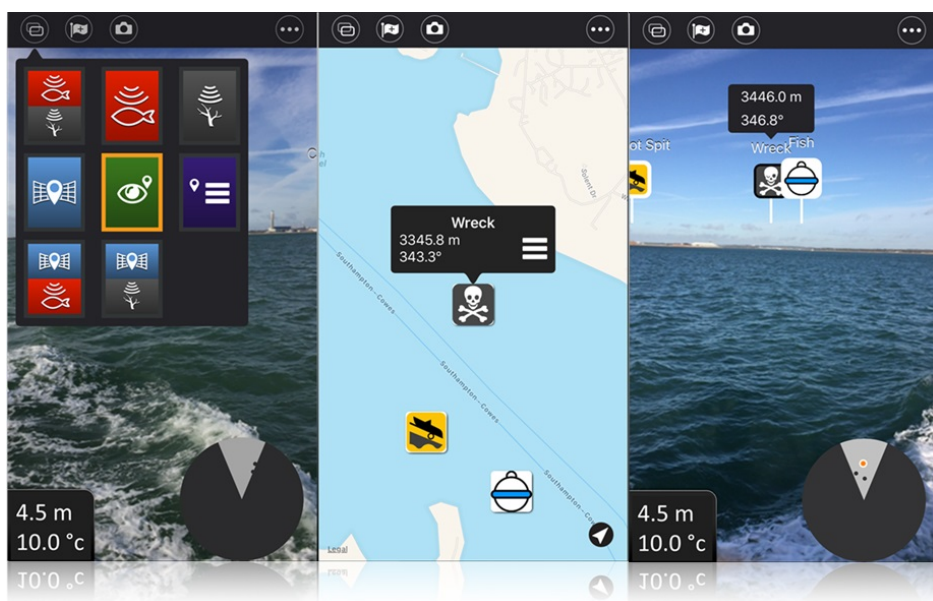
Dragonfly 4PRO posiada wbudowany 72-kanałowy odbiornik GPS oraz jest kompatybilny z mapami LightHouse, Navionics Gold, Plus, Hotmaps i SonarChart oraz mapami Jeppesen C-MAP.

W komplecie przetwornik pawężowy CPT-DVS.



Aplikacja Wi-Fish pozwala wędkarzom na bezprzewodowe strumieniowanie obrazu DownVision z sonaru do smartfonów lub tabletów. Aplikacja dostępna jest do pobrania w sklepach Apple iTunes i Google Play. Przesyłany obraz można zatrzymać, powiększyć i przewinąć. Ulubione ujęcia można następnie zapisać i podzielić się nimi z przyjaciółmi online. Aplikacja kompatybilna jest z systemami iOS w wersji 7 lub nowszej, Android w wersji 4 lub nowszej.

Raymarine ma przyjemność ogłosić zupełnie nową wersję popularnej aplikacji mobilnej Wi-Fish do użytku z systemami Dragonfly-PRO i Wi-Fish CHIRP. Aplikacja została rozszerzona i obejmuje teraz rozszerzoną rzeczywistość. Przeglądanie zapisanych waypointów i punktów aktywnych wędkarskich.

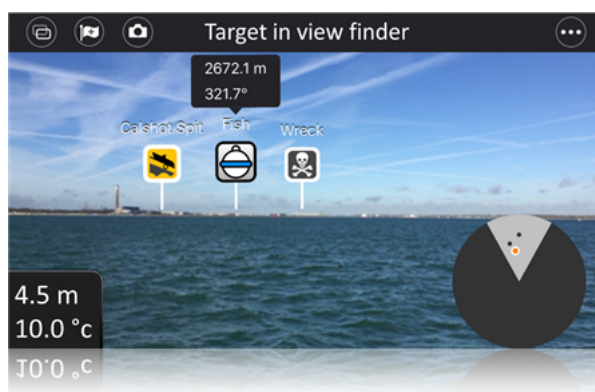


Aplikacja współpracuje z GPS, kompasem i aparatem w smartfonie lub tablecie, aby pokazać dokładnie, gdzie jesteś w stosunku do zapisanych punktów trasy. Nazwa, symbol, namiar i zakres dla każdego punktu trasy są wyświetlane jako dynamiczna nakładka na widoku w czasie rzeczywistym drogi wodnej przed tobą.

Dragonfly App - Cel w View Finder | Raymarine od FLIR

Widok Augmented Reality pokazuje zapisane punkty drogi jako dynamiczną nakładkę na widoku wody w czasie rzeczywistym w zakresie 360 °

Po prostu przesuń smartfona lub tableta o 360 ° w poprzek horyzontu, dokładne pozycje punktów nawigacyjnych są pokazywane w kanale aparatu na żywo. Ułatwia to niż kiedykolwiek zlokalizować ulubione miejsca wędkarskie i nawigować w prawo do nich!



Dodaliśmy też do aplikacji widok dostosowywania dostosowany do urządzeń mobilnych. Teraz możesz zobaczyć widok z lotu ptaka na swoją lokalizację z naniesionymi wszystkimi punktami trasy bezpośrednio na smartfonie. Możesz łatwo wybrać miejsce docelowe i wyświetlić je na mapie lub w trybie rozszerzonej rzeczywistości. Aplikacja synchronizuje również zapisane punkty nawigacyjne za pomocą połączenia Wi-Fi Dragonfly-PRO, dzięki czemu punkty orientacyjne są zawsze dostępne - nawet gdy jesteś z dala od łodzi.

W końcu ulepszona aplikacja Wi-Fish zawiera nowe menu View-Switcher z rozszerzonym wyborem sposobów, aby spojrzeć na swój CHIRP DownVision™, sonar nakierowany na ryby, widok rozszerzonej rzeczywistości, widok mapy i widoki kombinacji. Jak zawsze, nadal możesz wstrzymać i przewijać sonar oraz przechwytywać i udostępniać zrzuty ekranu bezpośrednio z urządzenia mobilnego.

Aby korzystać z trybu rozszerzonej rzeczywistości, musisz uruchomić nową aplikację Wi-Fish na smartfonie lub tablecie z włączoną funkcją GPS. Tablety bez wbudowanego GPS nadal będą miały dostęp do wszystkich funkcji sonaru w aplikacji, ale nie będą mogły przejść do trybu rozszerzonej rzeczywistości.

Zaktualizowana aplikacja mobilna Wi-Fish jest już dostępna w sklepie Apple iTunes App Store na urządzenia iPhone i iPad.

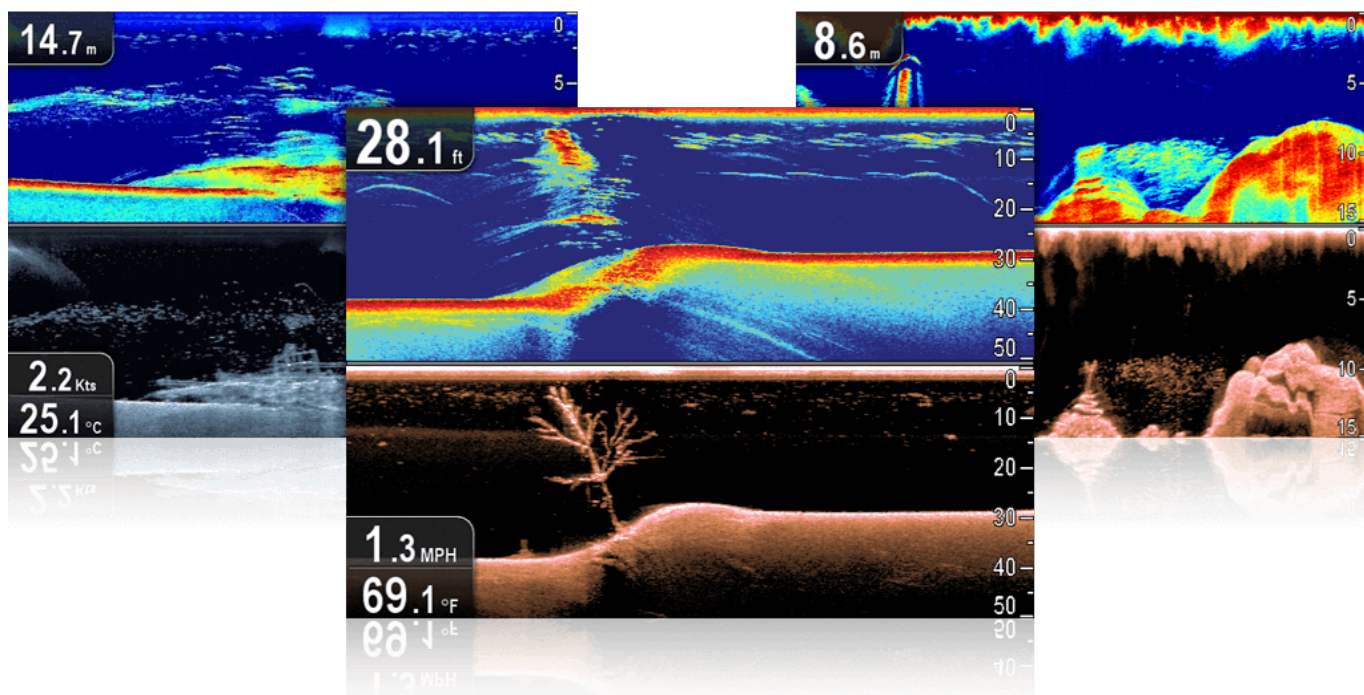
Wersje aplikacji na Androida będą wkrótce dostępne w odpowiednich sklepach. Wi-Fish App jest bezpłatny i działa z Dragonfly 4-PRO , 5-PRO , 7-PRO , a także Wi-Fish systemu sonaru Wi-Fi.

Oprócz pobrania nowej aplikacji na urządzenie mobilne, właściciele Dragonfly-PRO będą również musieli zaktualizować oprogramowanie sonaru do wersji 12.10, dostępnej [na stronie www.raymarine.com/software](http://www.raymarine.com/software).

Dragonfly DownVision

Zobacz podwodny świat z fotograficzną dokładnością za pomocą sonaru Dragonfly DownVision, pierwszej kompaktowej echosondy rybackiej wysokiej rozdzielczości, korzystającej z technologii CHIRP DownVision. DownVision pozwalają na odkrywanie struktury dna i śledzenie ryb, tak jak nigdy wcześniej.

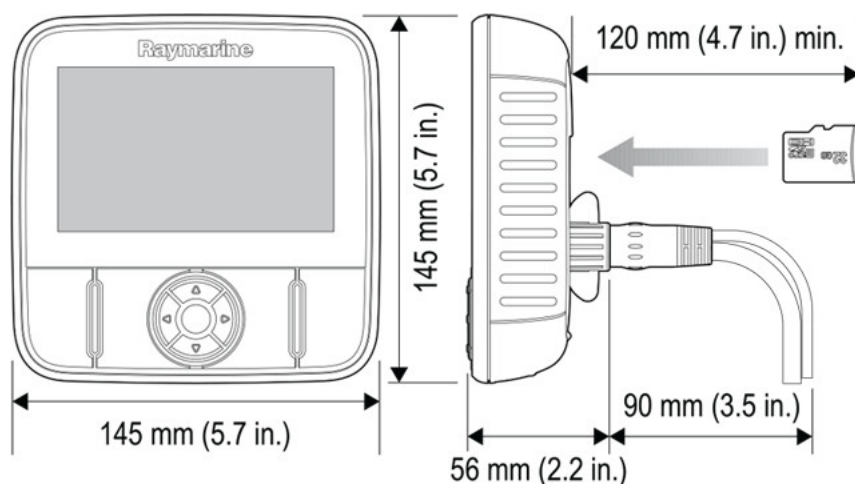
W tradycyjnych sonarach, nadawana jest jedna częstotliwość przy każdym impulsie. Dragonfly DownVision korzysta z technologii CHIRP, w której nadawany sygnał składa się z szerokiego spektrum częstotliwości, dzięki czemu uzyskuje się obrazy sonarowe o dużo wyższej rozdzielczości, zbliżone do obrazu rzeczywistego.



Optycznie zespolone ekrany o dużym kontraście, są widoczne nawet przy pełnym nasłonecznieniu. Regulowana podstawa umożliwia pochylanie i obracanie urządzenia. Dzięki małej powierzchni podstawy, można ją zamontować prawie w każdym miejscu na łodzi.

Specyfikacja techniczna

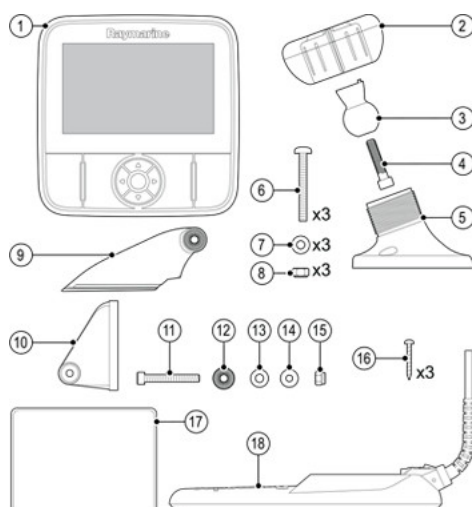
Ogólne	
Napięcie zasilania nominalne	12 V DC
Zakres napięcia zasilania	10.8 V DC do 15.6 V DC
Zużycie energii (pełna jasność)	TBC (zostanie podane wkrótce)
Rozmiar ekranu	4,3"
Rozdzielczość	480 x 272 WQVGA
Standard wodoodporności	IPX6 i IPX7
GPS i Kartografia	
Ilość kanałów GPS	72
Nośnik danych	MicroSD
Kompatybilność z mapami	LightHouse wektorowe i rastrowe Navionics Gold, Plus, Hotmaps, SonarChart C-MAP by Jeppesen
Sonar	
Rodzaj sonaru	Sonar CHIRP i CHIRP DownVision
Kanały	2 kanały: sonar ze stożkową wiązką i sonar DownVision™ z szeroką wiązką
Zakres głębokości	183 m
Gwarancja producenta	1 rok
Połączenia	Wspólne wejście zasilania i przetwornika



Co jest w pudełku

Typowa zawartość pudełka:

1. Wskaźnik
2. Kołnierz blokujący
3. Piłka obrotowa
4. Śruba sześciokątna M6
5. Podstawa uchwytu wskaźnika
6. x3 śruby pozi-drive M5
7. x3 podkładki M5
8. x3 nakrętki mocujące M5
9. Ramię zapadkowe
10. Uchwyt mocujący
11. Śruba sześciokątna zapadki M5
12. Podkładka pod śrubę sześciokątną zapadki
13. Podkładka kompresyjna
14. Podkładka M5
15. Nakrętka blokująca M5
16. x3 śruby samogwintujące
17. Dokumentacja
18. Przetwornik z kablem zasilania



Model: E70294

Wyprodukowany przez: Raymarine
 Urządzenie objęte jest dwuletnią gwarancją producenta.
 Polskie menu i jednostki metryczne