

Dane aktualne na dzień: 24-05-2026 21:01

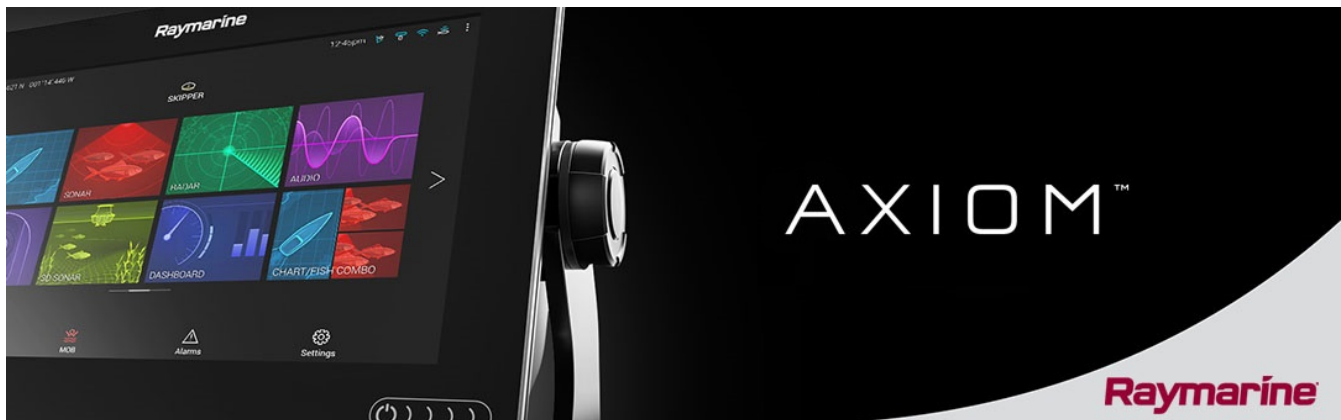
Link do produktu: <https://wodomania.pl/axiom-12-rv-mfd-z-realvision-3d-sonar-600w-rv-100-p-417.html>



## AXIOM+ 12 RV, MFD Z REALVISION 3D, SONAR 600W, RV-100

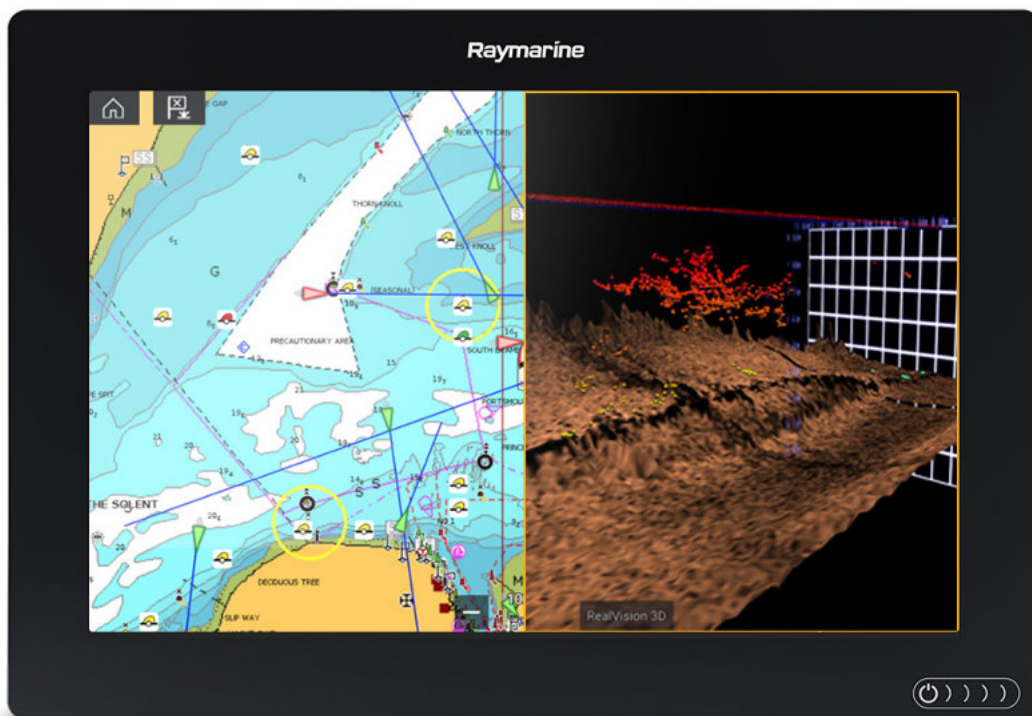
Cena	<b>17 362,00 zł</b>
Dostępność	<b>Na zamówienie</b>
Czas wysyłki	<b>24 godziny</b>
Numer katalogowy	<b>AXIOM 12 RV</b>
Producent	<b>Raymarine</b>
Miejsce realizacji gwarancji	<b>Autoryzowany Serwis Producenta</b>

### Opis produktu



**Axiom 12 RV wskaźnik MFD ze zintegrowanym RealVision 3D, sonarem 600W, z przetwornikiem pawężowym RV-100**

Nowe, niebywale wydajne wskaźniki wielofunkcyjne systemów nawigacji Raymarine z wbudowanym sonarem RealVision 3D™, systemem operacyjnym LightHouse 3 i szybkim czterordzeniowym procesorem, które czas spędzany na wodzie przeniosą w inny wymiar.



Intuicyjny i szybki interfejs użytkownika **LightHouse 3**

Ekran dotykowy 12,1" z wyświetlaczem LED

Szybki 10 Hz 72-kanałowy odbiornik GPS/GLONASS dla szybkiej aktualizacji pozycji i płynnego rysowania map na ekranie

Wsparcie dla map Navionics oraz Raymarine LightHouse (w przyszłości także dla map C-MAP)

Wbudowany sonar RealVision 3D™ dla identyfikacji ryb, podwodnych struktur i dna

Bardzo szybki czterordzeniowy procesor zapewnia lepszą wydajność

Wbudowany moduł Wi-Fi i Bluetooth

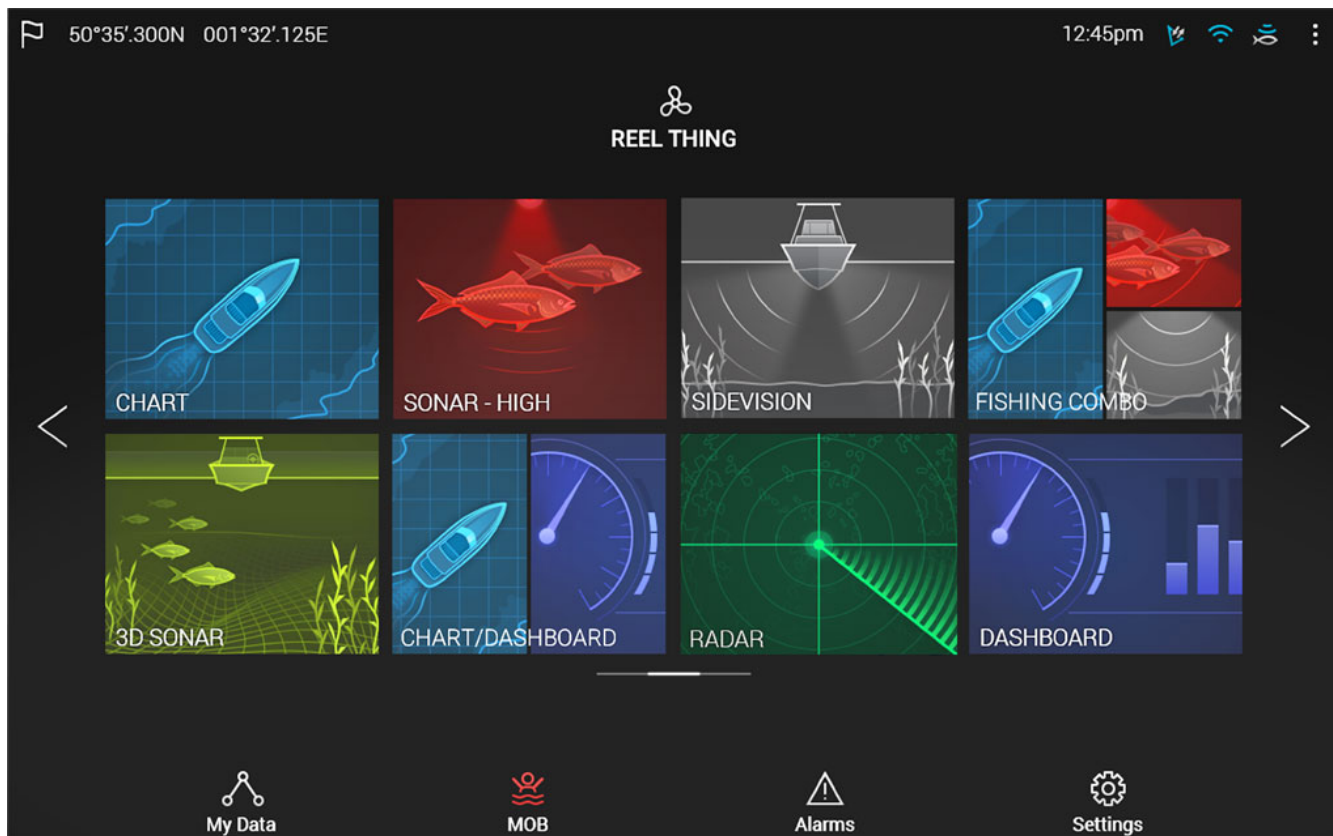
Praca w sieci NMEA2000 i SeaTalk<sup>ng</sup>

Wsparcie całej gamy akcesoriów **Raymarine** wliczając radar Quantum, sonar CHIRP, kamery termowizyjne FLIR, integrację z systemami audio, instrumenty, kamery morskie i autopiloty Evolution

**Niemal nieograniczone możliwości rozszerzenia funkcjonalności**

**Axiom** można rozszerzać uzyskując nowe funkcje wedle potrzeb. Wskaźniki te posiadają wsparcie całej gamy akcesoriów Raymarine wliczając radar Quantum radar, sonar **CHIRP Sonar**, kamery termowizyjne FLIR, integrację z systemami audio, instrumenty, kamery morskie i autopilot Evolution. Standardowa łączność Wi-Fi i Bluetooth pozwala na podłączenie do najnowszych aplikacji Raymarine dla tabletów i smartfonów.

Każdy wskaźnik wielofunkcyjny Axiom zawiera w komplecie zestawy do montażu na powierzchni i uchwycie, osprzęt montażowy, kabel zasilania/danych oraz instrukcje instalacji.



### Interfejs użytkownika

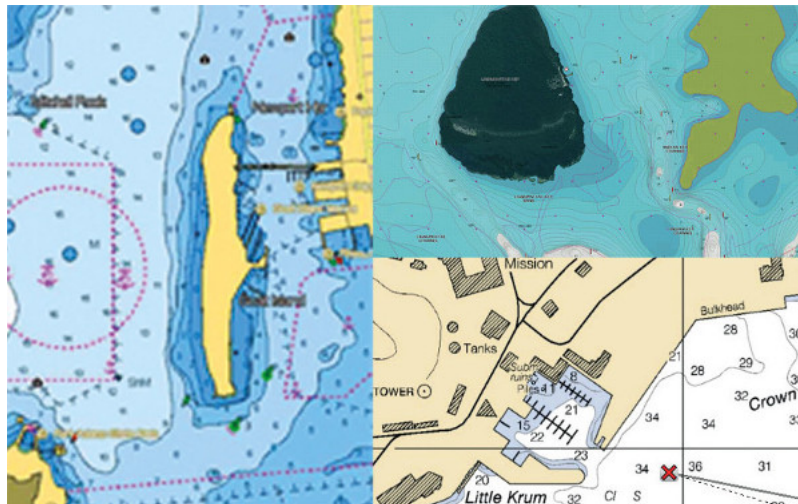
Nowy system operacyjny LightHouse 3 OS jest szybki, łatwy w obsłudze i działa płynnie. Czytelny interfejs można łatwo spersonalizować do swojego stylu nawigowania.

### Wyświetlacz

Wzmocniony wyświetlacz cały ze szkła został zoptymalizowany do montażu wpuszczanego lub na powierzchni. Jest gładki, nie posiada przycisków, włączany jest poprzez kontroler "przesuń-by-włączyć".

### Mapy

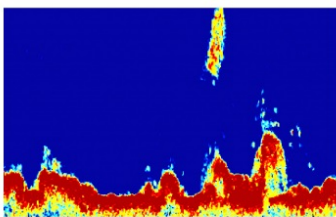
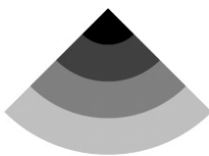
Wsparcie dla najlepszych map jak Navionics oraz rastrowych i wektorowych map LightHouse dostarczanych przez wiodących producentów map jak NV Digital, Blue Latitude i wielu innych.



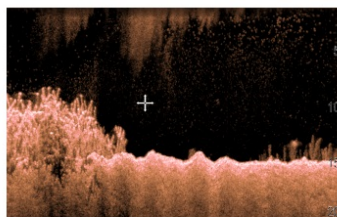
### Sonar

Stabilizacja żyroskopowa kompensuje się do ruchu jachtu dostarczając obrazowanie sonaru 3D zbliżone do rzeczywistości. Przetworniki RealVision 3D łączą w pojedynczej obudowie **CHIRP DownVision, CHIRP SideVision, High Frequency CHIRP i RealVision 3D.**

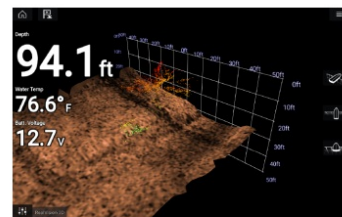
Traditional

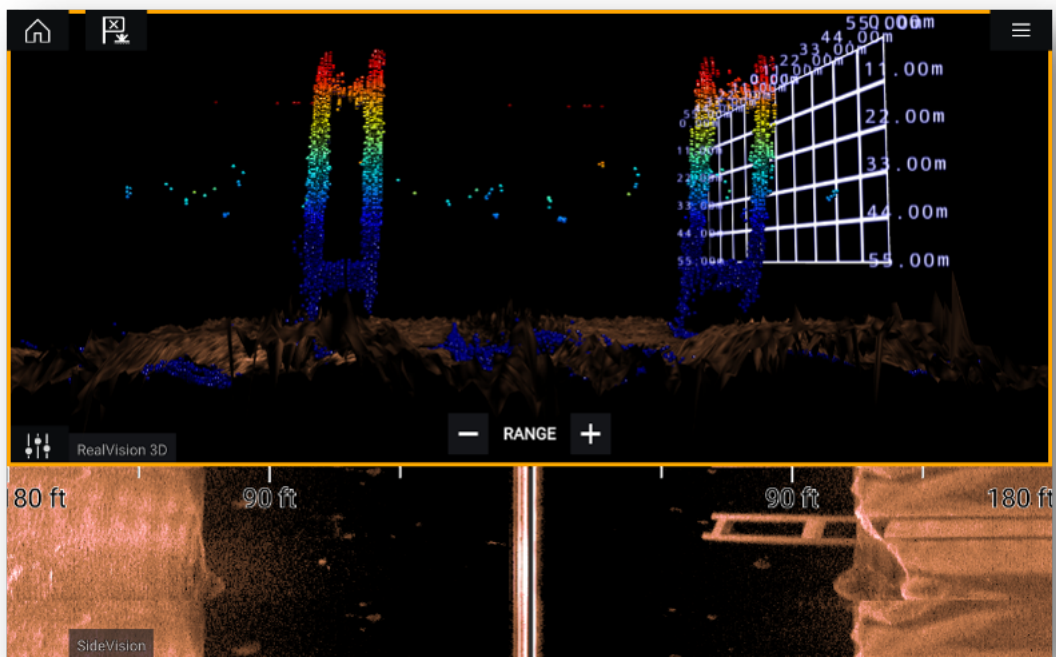


DownVision



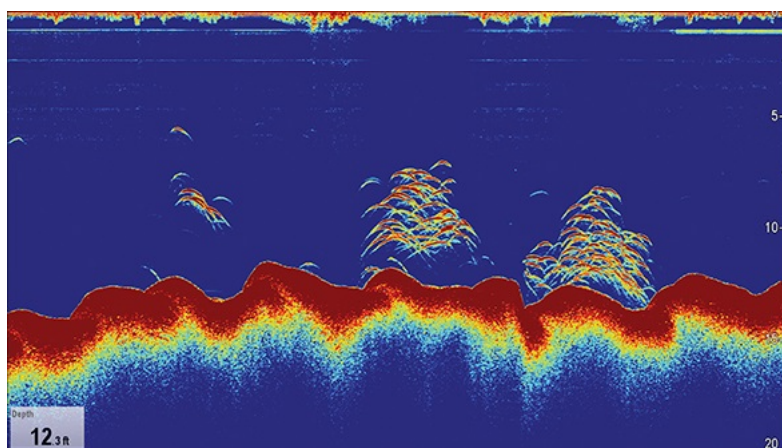
RealVision





### Sonar CHIRP o szerokim spektrum

Transmituje na 60 różnych częstotliwościach dla uzyskania obrazu sonarowego zbliżonego do rzeczywistości i łatwego namierzania ryb.



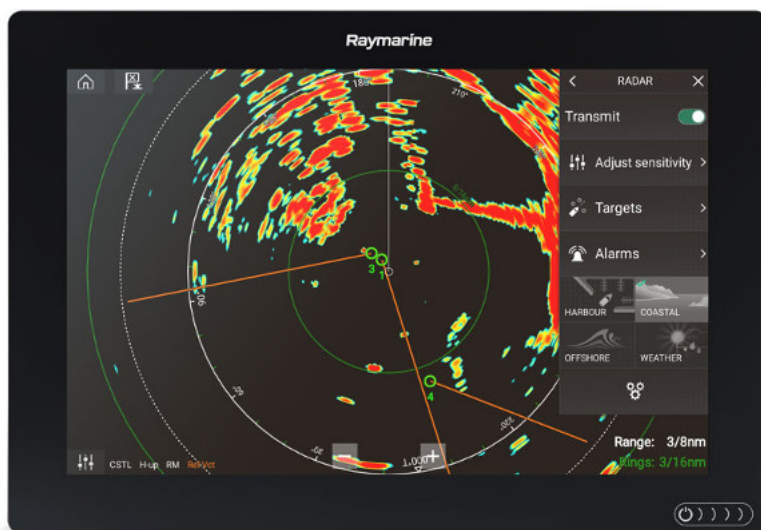
### Wydajny 4-kanałowy sonar

Wspiera sonary RealVision 3D, CHIRP DownVision, SideVision, High Frequency CHIRP i sonar 600 Wat (50/200 kHz).



### Czytelny radar

Nowe tryby radaru upraszczają obsługę oraz dają szybki dostęp do kontroli czułości, rozszerzonego statusu i wyświetlania zakresu. Menu LightHouse Live View™ pozwala na przeglądanie regulacji radaru w czasie rzeczywistym.



### Większa świadomość sytuacji dzięki termowizji

Opracowana przez FLIR technologia analityki obrazu termowizyjnego ClearCruise™ aktywnie monitoruje scenę i zapewnia alarmy, gdy dowolny inny niż woda obiekt znajdzie się w polu widzenia kamery.

Poszerz możliwości swojego wskaźnika a Serii poprzez podłączenie do sieci dodatkowych urządzeń elektronicznych Raymarine

Nawiguj bezpiecznie w czasie nocy po podłączeniu kompaktowych morskich kamer termowizyjnych FLIR M100 i M200.

Monitoring wideo - uczyni wskaźnik Axiom swoim centrum obserwacyjnym. Dodaj kamery dockujące lub obserwuj załogę. Oglądaj do 4 obrazów wideo z kamer IP równocześnie.



Kompatybilność radarowa z radarem Quantum CHIRP i rodziną radarów Raymarine Digital, HD i Super HD.

Wydajny sonar - Axiom Black Box kompatybilny jest z modułami sonaru CP470 i CP570 CHIRP.

Kontrola morskiego systemu audio - reguluj głośność i kontroluj morskie systemy audio kompatybilne z NMEA2000 takie jak Rockford Fosgate.

Połącz Axiom z urządzeniami kompatybilnymi z NMEA2000 i SeaTalk<sup>ng</sup>.

Praca w sieci dzięki gotowości do pracy z Raynet Ethernet i NMEA2000. Połącz ze sobą kilka wskaźników Axiom lub poszerz zestaw o Quantum, radar HD, kamery IP, wskazania silnika, autopiloty, instrumenty oraz wiele innych.

## Specyfikacja techniczna

Specyfikacja ogólna	
Wyświetlacz	
Rozmiar wyświetlacza	12.1" IPS optycznie zespolony LCD
Rozdzielczość wyświetlacza	1280 x 800 WXGA (HD) IPS
Typ wyświetlacza	Multitouch
Jasność	1,200 nitów
Kąty widzenia (w stopniach)	88 / 88 / 88 / 88 (górze / dół / w lewo / w prawo)
Specyfikacja fizyczna	

Wymiary	314 x 217 x 77mm
Waga	2.84kg
Opcje montażu	U góry, wpuszczany, frontowy, na uchwycie
Oszacowanie wodoodporności	IPX6 / IPX7
Temperatura pracy	-25%deg; C do +55° C
Temperatura przechowywania	-30° C do +70° C
Zasilanie	
Napięcie	12V DC (8 V do 16 VDC)
Pobór mocy przy pełnej jasności	TBD
Pobór mocy w trybie oszczędzania energii	TBD
Czujniki	
GNSS / GPS	Wbudowany odbiornik GPS/GLONASS- 10Hz 72 kanały   zewnętrzne akcesorium RS150 (E70310)
Typ wbudowanej echosondy (sonaru)	Tylko w modelu RV - wbudowane sonary RealVision™ 3D + 600W
Połączenie sonaru	Wariant RV = 25-pinowy typ wtyczki RealVision™ (zob. lista adapterów przetwornika w celu podłączenia sonaru 600W). Zob. adaptery i kable typu Y dla podłączenia do Raymarine CPT, nowego RealVision 3D i/lub Airmar 600W. Zewnętrzny sonar - RayNet
Głębokość sonarów	CHIRP Sonar = 274m   DownVision™ = 183m; SideVision™ = 91m   RealVision™ 3D = 91m
Zewnętrzne sonary	Tak - CP100, CP200, CP370, CP470, CP570 poprzez RayNet
Radar	Tak - Quantum, Digital, HD Color i Super HD Color
AIS	Tak - NMEA2000
Kontrola autopilota	Tak - Evolution Autopilot
Termowizja	Tak - tylko wejście kamery IP
Wideo / Kamera	Do 10 kamer IP
Pogoda	GRIB View - darmowa przeglądarka GRIB i subskrypcja Theyr Ltd   SiriusXM (tylko w USA). [funkcje Pogody dostępne będą poprzez przyszłe aktualizacje oprogramowania Lighthouse 3]
Integracja Audio	NMEA2000 / *Bluetooth / *SiriusXM Audio [*dostępne w przyszłych aktualizacjach oprogramowania Lighthouse 3]
Przełączanie cyfrowe (Digital Switching)	Tak - Empirbus
Zdalna kontrola	*RMK-10 (A80438) & *RCU-3 (E62351) [*dostępne w przyszłych aktualizacjach oprogramowania Lighthouse 3]
Nawigacja	

Kartografia	Lighthouse, Navionics, *C-MAP Essentials & *C-MAP 4D MAX+ [*Kompatybilne mapy C-MAP dostępne będą w przyszłych aktualizacjach oprogramowania Lighthouse 3]
Pływy & Prądy	Wymagają map Navionics lub *C-MAP
Punkty nawigacyjne / Trasy / Ślady	Do 10,000 punktów nawigacyjnych / 200 grup punktów nawigacyjnych / 150 tras - maks. po 250 pkt. nawigacyjnych / 16 śladów - maks. 10,000 punktów śladów
Pamięć	
Wewnętrzna	4GB Solid State
Zewnętrzna	1 x gniazdo microSD (tylne) - microSDHC format max 32GB NTFS lub FAT32 / microSDXC format max 2TB NTFS lub FAT32 (natywny format microSD exFAT musi zostać przeformatowany na NTFS lub FAT32)
Praca w sieci	
Ethernet	1 x 10/100 Mbps/ Sieć (RayNet)
NMEA0183	Wymaga odpowiedniego adaptera do sieci NMEA2000
NMEA2000	1 x port NMEA2000 (DeviceNet microC)
SeaTalkNG	Wymaga kabla adaptera A06045 DeviceNet żeńskiego (F) - 400mm
USB	1 x USB microAB z tyłu - 1.0A ładowanie, urządzenie zewnętrznej pamięci lub akcesorium RCR-SD/USB (A80440))
Wi-Fi	WiFi - 802.11 b / g / n
BlueTooth	Bluetooth 4.0 + Low Energy + Power Class 1.5 [dostępne w przyszłych aktualizacjach oprogramowania Lighthouse 3]
Inne	
Ilość języków	14
Zgodność	Certyfikacja NMEA 2000: Europa: 1999/5/EC   Australia i Nowa Zelandia: C-Tick, Compliance Level 2   FCC 47CFR part 15   Industry Canada RSS210

### Co jest w pudełku

Typowa zawartość pudełka:

1. Wskaźnik wielofunkcyjny
2. Uchwyt
3. Pokrętła uchwytu x 2
4. Osłona przeciwsłoneczna
5. Uszczelka montażu na panelu dla montażu na powierzchni/wpuszczanego
- 6a | 6b. Tylne uchwyty do montażu: a. dostarczane z 9" MFD | b. dostarczane z 12" MFD
7. Zestw dokumentacji

- 
8. Kabel zasilania/NMEA 2000 (z 1.5 m przewodem zasilania i 0.5 m przewodem NMEA 2000).
  9. M5x58 gwintowane słupki x 4
  10. M5 nakrętki x 4

E70369-03 dostarczany jest także z przetwornikiem RealVision™ 3D RV-100 i jego osprzętem.

- Model: E70369-03
- Wyprodukowany przez: Raymarine

Polskie menu / Jednostki metryczne